



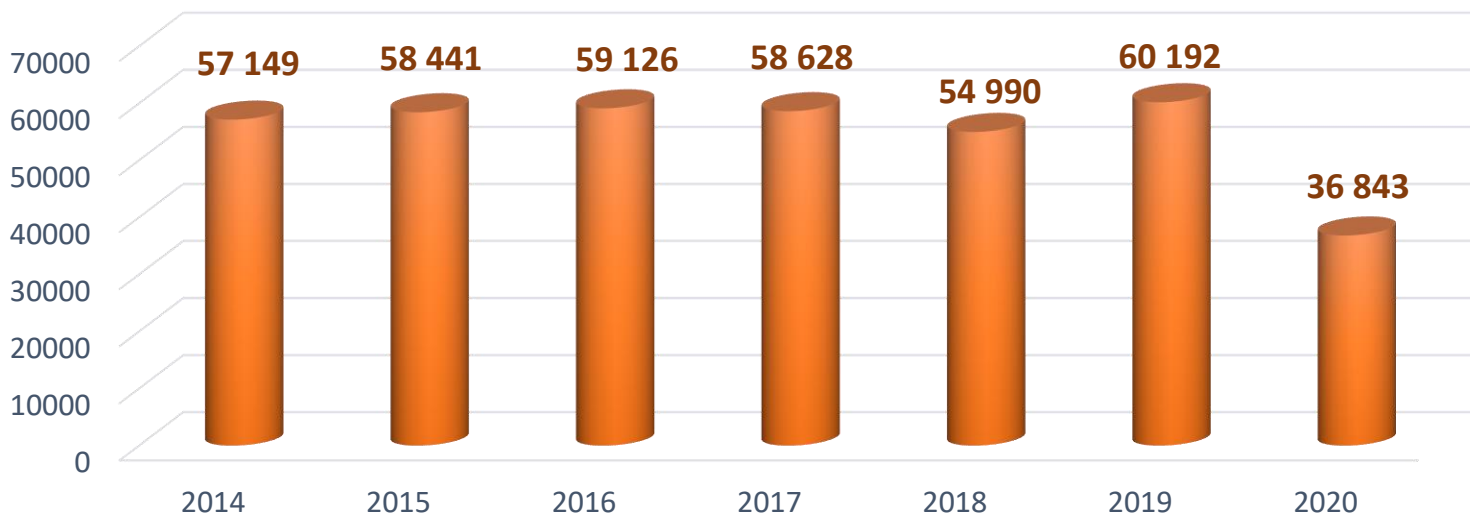
Office de Tourisme Intercommunal Pornic

Bilan de Saison 2020



Nombre d'entrées compteur Du 1er juillet au 31 août

SAISON 2020 : -39% sur les entrées compteur
 Juillet : -34%
 Août : -43%



Cette baisse n'est pas significative de la fréquentation réelle. Elle s'explique surtout par les mesures d'accueil du public mises en place pour cette saison, avec notamment la limitation du nombre de personnes dans notre accueil.

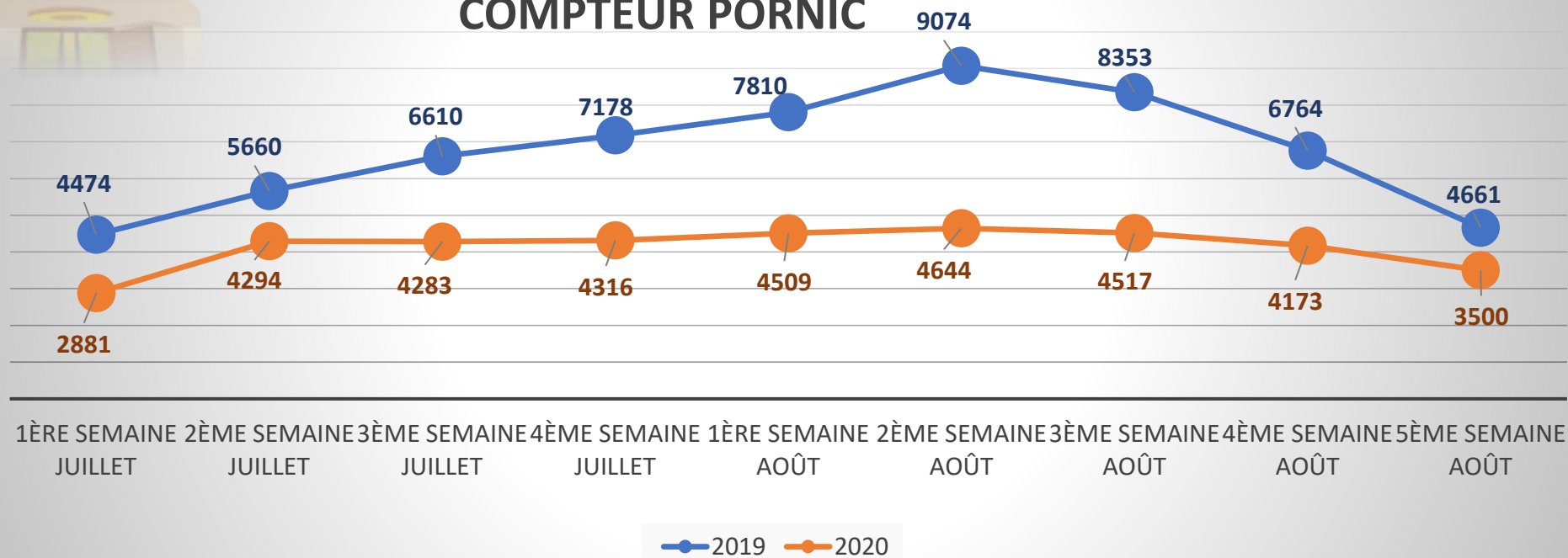
Là où les visiteurs entraient les années précédentes en famille, en 2020 ils poussent plus facilement les portes en solo ou bien, se renseignent à distance par téléphone et sur Internet.

Cellule de comptage – Bureau Pornic

Flux de fréquentation hebdomadaires

1^{er} juillet au 31 août 2020

COMPTEUR PORNIC



Sur l'ensemble de la saison 2020, la fréquentation est très linéaire, sans réel pic comme les années précédentes.

Les pics étant aussi liés à des journées « Grands Evènements », comme par exemple La patrouille de France, La fête de la mer ou autres têtes d'affiches, qui cette année se sont vus remplacer par une programmation moins événementielle, mais plus en adéquation avec la situation sanitaire 2020.

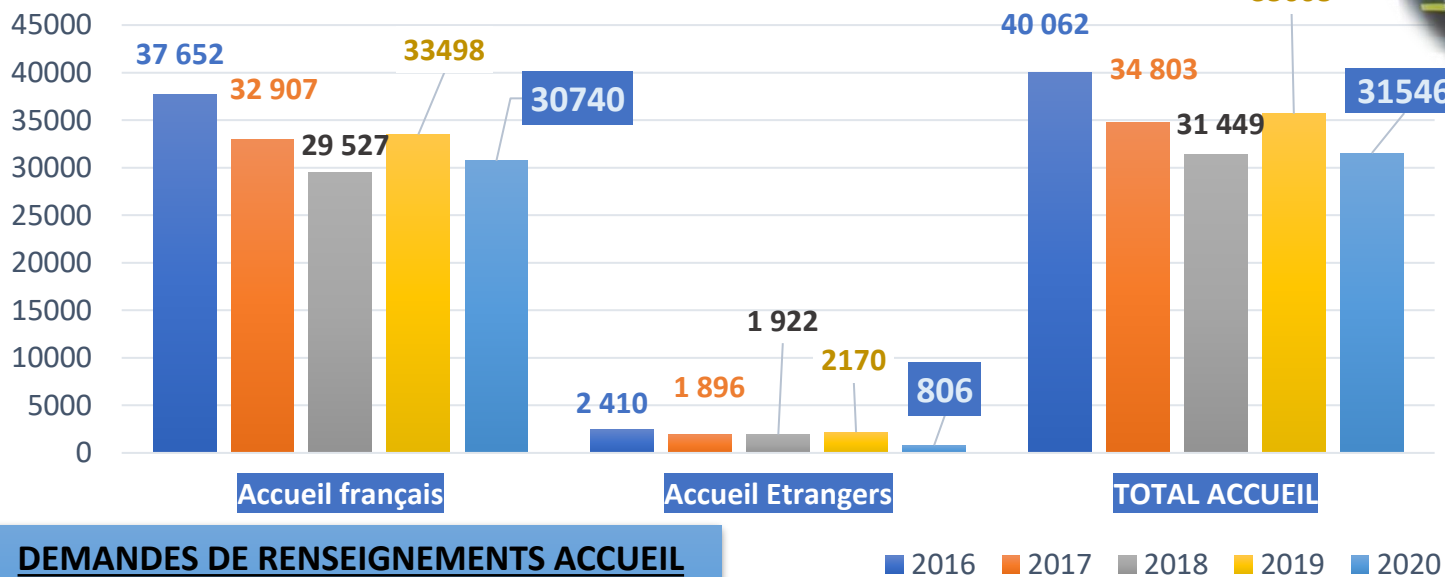
Demandes de renseignements



Demandes d'information aux comptoirs dans les 7 BIT 1er juillet au 31 août – 2016 à 2020

Pornic, Préfailles, La Plaine, St Michel, La Bernerie, Les Moutiers, Villeneuve

*Source Ingenie



DEMANDES DE RENSEIGNEMENTS ACCUEIL

Demands Françaises : - 8%

Demands étrangères : - 62,9%

Total renseignements aux comptoirs : -11,6%

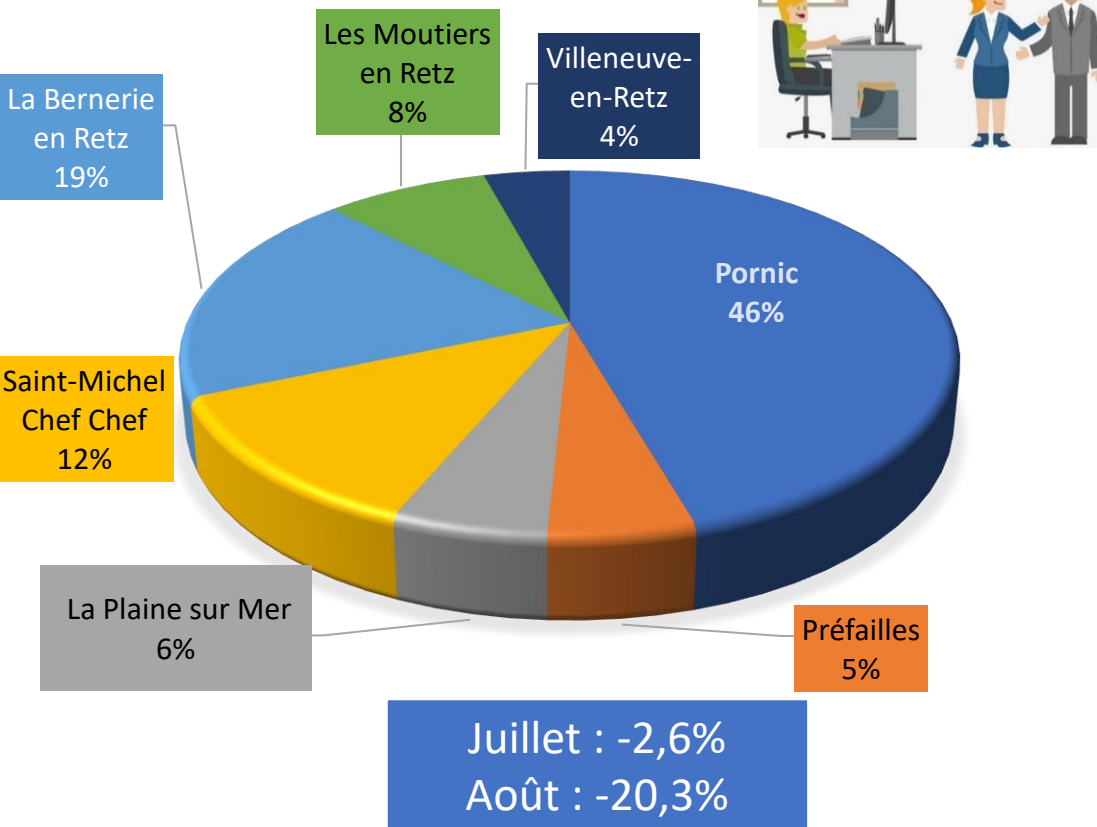
*Source Ingénie

Demandes de renseignements



ACCUEIL - REPARTITION PAR BIT

Nombre de demandes – 1er juillet au 31 août



FREQUENTATION 2020

(Fréquentation 2019)

Source Ingénierie

2019/2020

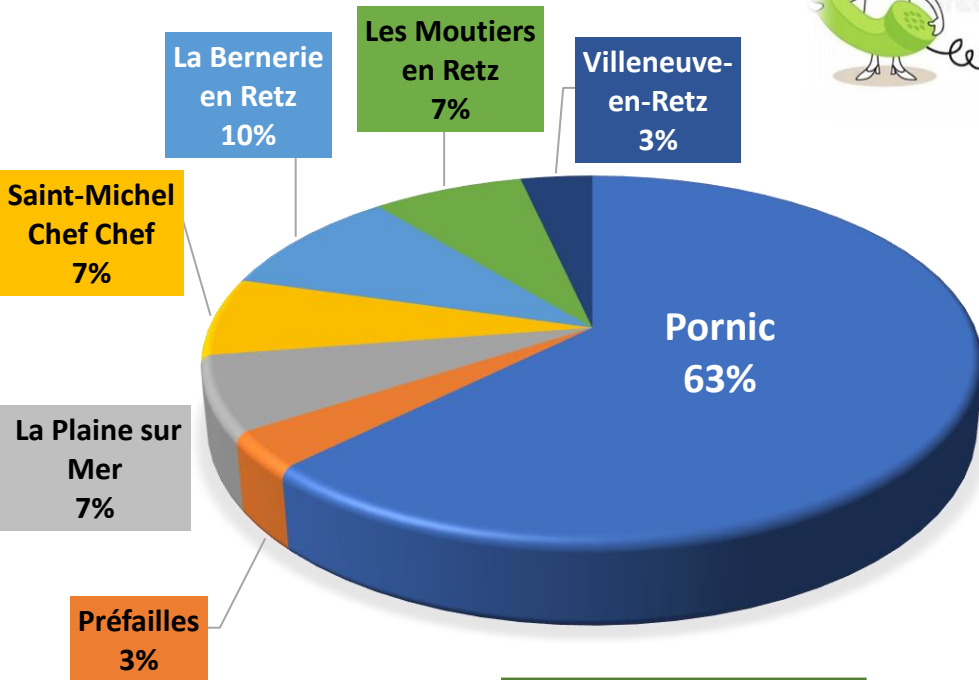
Pornic	14 356 (16 733)	-14,2%
Saint-Michel Chef-Chef	3 860 (5 194)	-25,7%
La Bernerie en Retz	6 022 (6 886)	-12,6%
Les Moutiers en Retz	2 545 (3 035)	-16,1%
Préfailles	1 666 (1 906)	-12,6%
La Plaine sur Mer	1 764 (1 914)	-7,8%
Villeneuve-en-Retz	1 333 (-)	
TOTAL	31 546 (35 668)	- 11,6%

Demandes de renseignements



TELEPHONE - REPARTITION PAR BIT

Nombre de clients renseignés – 1^{er} juillet au 31 août



Juillet : + 36%
Août : + 19%



FREQUENTATION 2020

(Fréquentation 2019)

Source Ingénierie

2019/2020

	2020	2019	2019/2020
Pornic	4 351	(3 233)	+34,6%
Saint-Michel Chef-Chef	481	(421)	+14,3%
La Bernerie en Retz	664	(706)	-6%
Les Moutiers en Retz	516	(399)	+ 29,3 %
Préfailles	228	(355)	-35,8%
La Plaine sur Mer	465	(354)	+31,4%
Villeneuve-en-Retz	244	(-)	
TOTAL	6 949	(5 468)	+ 27 %

Répartition des demandes par bureaux



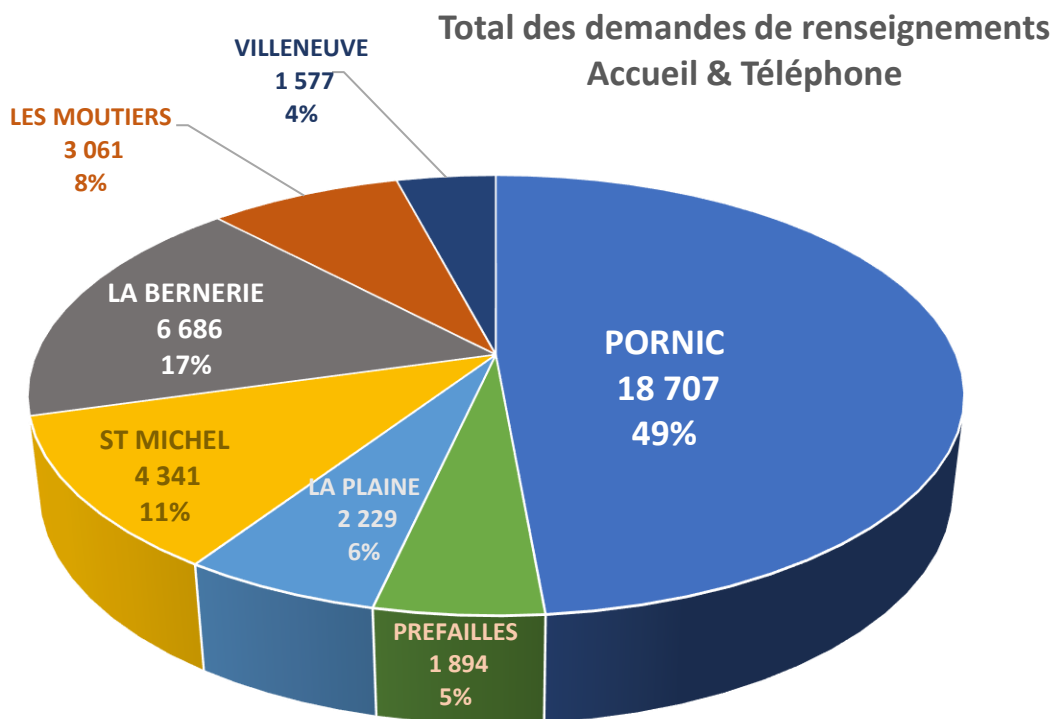
Du 1^{er} juillet au 31 août 2020 : **38 495**
demandes orales enregistrées
Soit **-6,4%** (41 136 en 2019)

**Source Ingénie*



Fréquentation 2019
(1^{er} juillet au 31 août)

Bilan
2019/2020

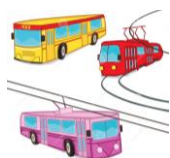
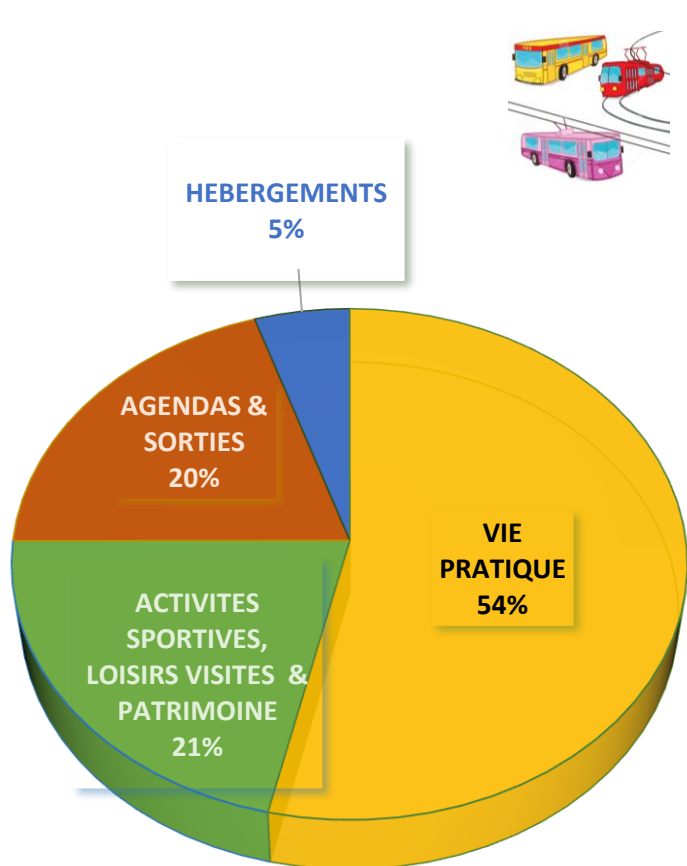


Pornic	19 966	-6,30%
La Bernerie en Retz	7 592	-11,90%
St Michel Chef-Chef	5 615	-22,6%
Les Moutiers en Retz	3 434	-10,9%
La Plaine sur Mer	2 268	- 1,7%
Préfailles	2 261	-16,2%
Villeneuve	-	-
TOTAL 2019	41 136	-6,5%

Thématiques des demandes renseignements

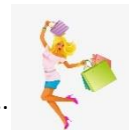


7 Bureaux d'Information Touristique – 01/07 au 31/08



1 - Vie pratique : 54% (+2%) – 52% en 2019

Demandes générales sur les communes, plans, transports, commerces, horaires de marées, jours de marchés, stationnement....



2 - Activités, loisirs et lieux de visites 21% (+2%) – 19% en 2019

N°1 : la randonnée représente **39,7%** des demandes (19% vélo et 20,7% à pied)

N°2 : 26,5% pour le nautisme (activités + balade en mer) et les plages.

N°3 : 13,20% pour les visites (artisanales, circuits touristiques...)

N°4 : 9,1% pour les parcs à thèmes

N°5 : 7,9% pour la pêche à pied et en mer

3 - Agendas et sorties 20% (-4%) – 24% en 2019

50,8% des demandes pour le programme en général et sur le territoire.

14,2% de demandes pour les visites guidées, commentées

7% sur les animations enfants

5,5 % sur les restaurants

22,5% de demandes plus précises sur notamment les concerts et spectacles, dates des feux d'artifices, brocantes et vide-grenier et évènements sportifs

4 - Hébergements 5 % - Stabilité des demandes – 5% en 2019

33% sur les campings (+15%)

25,2% sur les hébergements en général

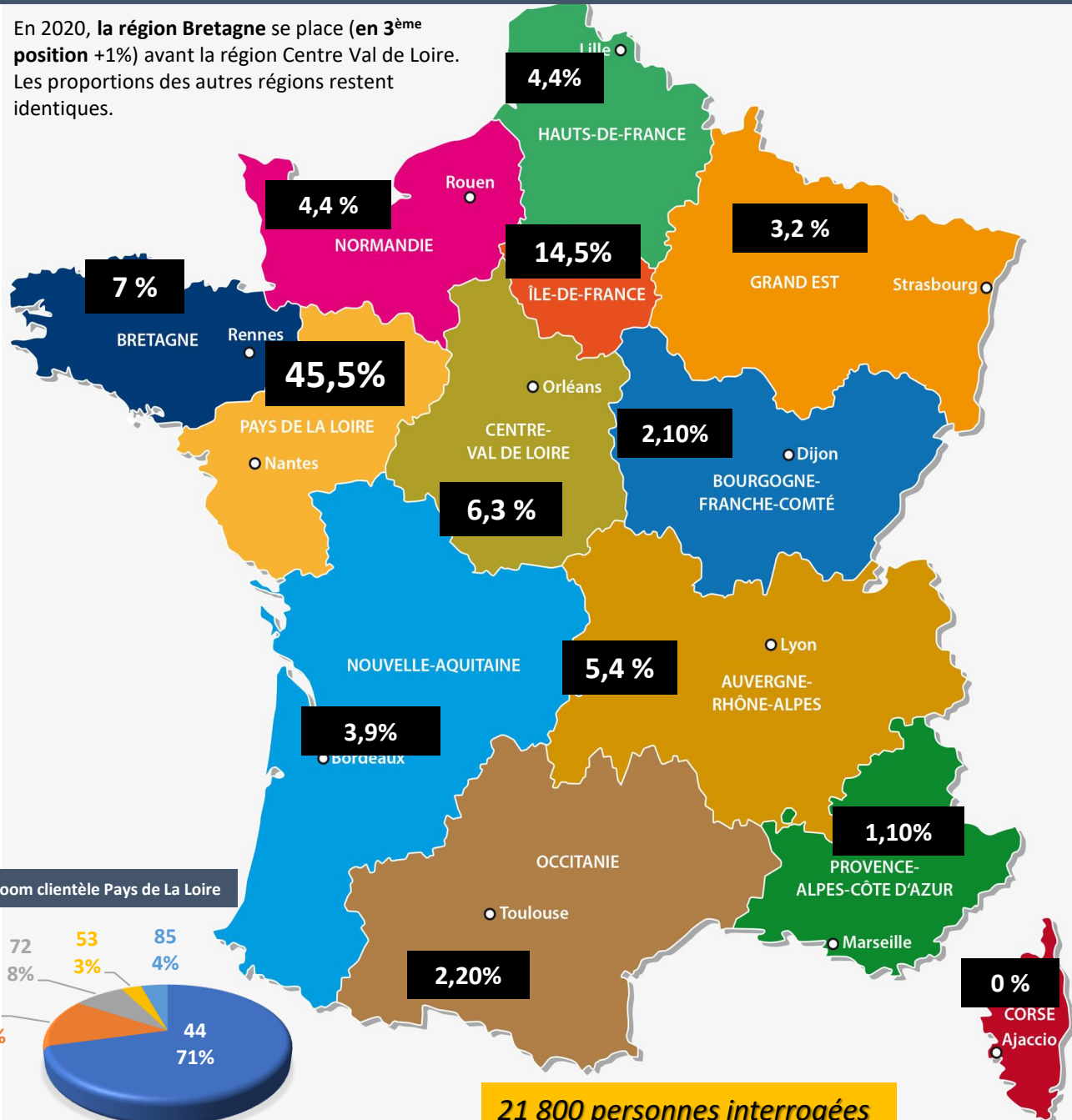
22,2% sur les locations de vacances

11,7% pour les hôtels et 6,5% pour les chambres d'hôtes



Origine des demandes françaises saison 2020

En 2020, la région Bretagne se place (en 3^{ème} position +1%) avant la région Centre Val de Loire. Les proportions des autres régions restent identiques.

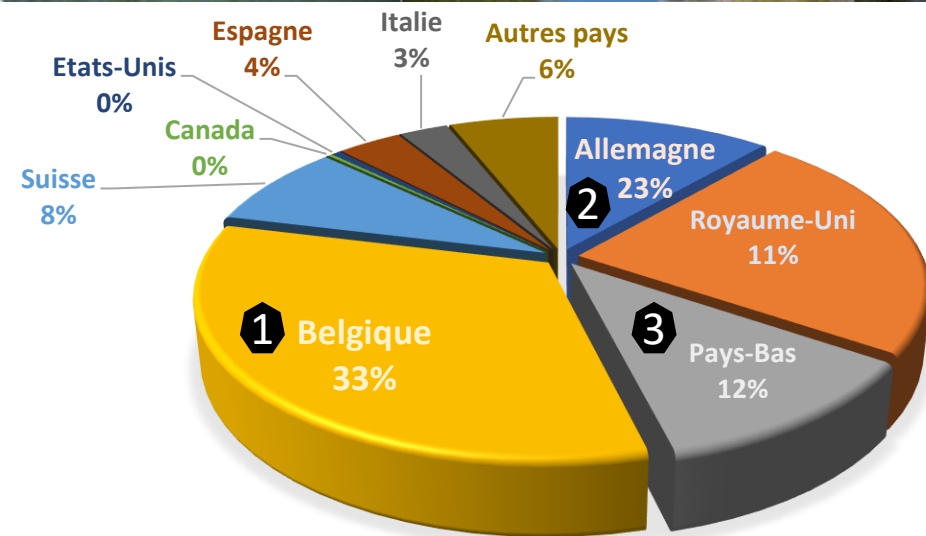


21 800 personnes interrogées

Produit	Origine des demandes
Pornic	34% Pays de la Loire (33,5% en 2019)
	18,5% Ile de France (17,8% en 2019)
	7,4% Auvergne - Rhône-Alpes (7% en 2019)
	7,1% Bretagne (6,8% en 2019)
	6,15% Centre (7% en 2019)
La Bernerie-en-Retz	50,7% Pays de la Loire (52,5% en 2019)
	12,8% Ile de France (12% en 2019)
	7,1% Bretagne (5% en 2019)
	6,5% Centre (6,8% en 2019)
St Michel Chef-Chef	58,6% Pays de la Loire (60% 2019)
	11,1% Ile de France (11,2% en 2019)
	7,80% Centre (7,20% en 2019)
	5,8% Bretagne (6% en 2019)
Les Moutiers en Retz	52,8% Pays de la Loire (44,5% en 2019) + 8%
	14,2% Ile de France (14,8% en 2019)
	7,8% Centre (7,8% en 2019)
	5,4% Bretagne (6,8% en 2019)
La Plaine sur Mer	56,8% Pays de la Loire (56,6% en 2019)
	8,5% Ile de France (9% en 2019)
	6,4% Bretagne (7% en 2019)
	6,2% Centre (5,4% en 2019)
Préfailles	47,3% Pays de la Loire (49% en 2019)
	14,3% Ile de France (13% en 2019)
	6,6% Auvergne (5,4 en 2019 5^{ème} position)
	6,5% Bretagne (6,8% en 2019)
Villeneuve-en-Retz	55,5% Pays de la Loire
	12,9% Bretagne
	6,6% Ile de France

Origine des demandes étrangères

Demandes aux comptoirs dans les 7 Bureaux d'Information touristique



Evolution
2019/2020
- 63 %

Absence des clientèles lointaines,
53% de moins de nationalités différentes

Panel de 800 étrangers

	-13% par rapport à 2019 24% en 2019
	+14% par rapport à 2019 19% en 2019
	+15% par rapport à 2019 18% en 2019
	Stable par rapport à 2019 11% en 2019
	Stable par rapport à 2019 7% en 2019
	+1% par rapport à 2019 5% en 2019
	+1% par rapport à 2019 3% en 2019
	- 2% par rapport à 2019 2% en 2019
	-1% par rapport à 2019 1% en 2019
Autres Pays	

En 2020, la clientèle étrangère représente 2,2% de la fréquentation accueil dans nos BIT sur Juillet et Août, contre 6,5% habituellement.

Cette proportion varie en fonction des lieux d'accueil : Pornic : 3% (8,9% en 2019) Les Moutiers : 2,10% (5,5% en 2019) , Préfailles: 2,9% (4,8% en 2019), La Plaine : 3,3% (4,1% en 2019), La Bernerie : 1,6% (3,4% en 2019), St Michel : 1,5% (2,2% en 2019), Villeneuve 4,2%.

En 2020, l'ordre des clientèles étrangères est grandement modifié par rapport à la saison 2019, avec la clientèle Belge qui se positionne en tête avec 33%, en seconde position les allemands qui représentent 23% des clients étrangers, Stabilité de la clientèle Néerlandaise, Baisse de 13% de la fréquentation pour les anglais qui se place en 4^{ème} .



Site Internet – Juillet & Août 2020

- **424 000 visites** + 9,2% (388 300 en 2019)
- **287 140 visiteurs** + 10,9% (259 000 en 2019)



Les Réseaux Sociaux – Juillet & Août 2020

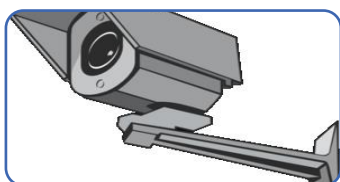
- **Facebook : 1 025 nouveaux Fans** – campagne de notoriété et produits commercialisés (500 en 2019)
- **Instagram : 512 nouveaux Abonnés** (872 en 2019 campagne d'acquisition avec WLT)



Connexions WIFI saison 2020 – 7 BIT

- **8 800 connexions** du 1^{er} juillet au 31 août
- **-34,8%** (13 500 en 2019)

Depuis 11 mai 2020 :
espaces WIFI fermés
dans les BIT



Webcams touristiques : **47 800 visites + 56,2%** (30 600 en 2019)

19 400 Tharon Plage (+38,5% ; 14 000 en 2019) , 16 800 Pointe Saint Gildas (+22% ; 13750 en 2019), 6 800 Casino de Pornic (+ 228% ; 2 070 en 2019), et 4 800 Port de Plaisance Pornic (+ 500% ; 780 en 2019)



230 balises installées sur les 6 communes littorales
Les 15 communes du territoire représentées

Juillet : 48% des téléchargements
Août : 39%
Septembre : 13%

Fréquentation Numérique

IMAGINA

Nombre de téléchargements juillet, août et septembre

COMMUNE	Utilisateurs uniques
PORNIC	10543
SAINT MICHEL-CHEF-CHEF	3427
LES MOUTIERS EN RETZ	3779
LA BERNERIE EN RETZ	2277
PREFAILLES	2339
LA PLAINE SUR MER	1598
VILLENEUVE	1508
TOTAL	25 471

- Les personnes ont connu l'application principalement grâce à l'affichage dans les offices de tourisme (42%), la presse (20%), Site Internet et Réseaux Sociaux 20%, Amis, bouche à oreille 7%
- Les personnes l'ont utilisé pour découvrir les points d'intérêts (19%), le programme des évènements (17%), les circuits pédestres et vélos (14%), les plages et ports(9%), la météo, les marées, les stationnements
- À la question "Allez-vous la réutiliser ?", Nous avons 93% de "Oui"
- À la question "La recommanderiez-vous ?" Nous avons 97% de "Oui"

 Agenda & événements
 Patrimoine & randonnées
 Infos pratiques & transports





Source : Baromètre conjoncture Pornic Agglo Pays de Retz

L'ÉTÉ 2020 vue par les entreprises sur Pornic Agglo Pays de Retz Baromètre juillet et Août 2020

- Les entreprises interrogées confirment un **rebond d'activité** avec des **chiffres d'affaires qui se redressent en juin et juillet**. L'arrivée de la saison touristique y joue pour beaucoup
⇒ **41% des entreprises** Pornic Agglo Pays de Retz ont un **CA stable ou supérieur** à l'an dernier en juillet (32% dans l'ensemble de la Loire Atlantique)
- Les trésoreries pour le moment, en grande partie suffisantes grâce aux aides de l'Etat et collectivités
- Plus aucun recours au chômage partiel en août
- Peu d'inquiétude face aux licenciements
- Des recrutements en cours ou envisagés, avec parfois des difficultés à trouver des candidats.
- Des inquiétudes sur le contexte sanitaire** pour le **second semestre** pour les entreprises du commerce et du tourisme, notamment autour des événements (fêtes de fin d'années...)



Baromètre de conjoncture touristique des PAYS DE LA LOIRE

6 000 professionnels du tourisme interrogés entre le 12 et 19 août – 800 répondants

Ce baromètre est une « photographie des professionnels » de la situation à mi-août

- ❖ Une saison courte mais soutenue en particulier sur le littoral
⇒ 60% déclarent une activité identique voire supérieure



- ❖ Les Ligériens présents en nombre ont compensé en partie le recul de la clientèle étrangère
- ❖ Prévission d'une forte baisse du chiffre d'affaires 2020 qui devrait être amortie par une saison estivale dynamique
- ❖ Des séjours beaucoup moins longs mais un panier moyen plus élevé
- ❖ Des professionnels inquiets, sans visibilité à court terme et pour la reprise du tourisme d'affaires dans les prochains mois
- ❖ Mais un été qui donne de l'espoir pour la saison 2021 malgré l'incertitude pour l'avenir



Données de fréquentation du 2 juin au 15 septembre 2020



TOURISTES : chiffres clés

1 460 000 nuitées enregistrées depuis le déconfinement et la fin de la limitation de déplacement à 100km autour du domicile, **+19% par rapport à 2019.**



15 000 nuitées touristiques étrangères en moins

⇒ Soit une **baisse** de fréquentation de **10% des étrangers**



245 000 nuitées touristiques françaises en plus depuis le 2 juin (en comparaison avec la même période en 2019),

⇒ Soit une **hausse** de fréquentation de **23% des français.**



Données de fréquentation du 2 juin au 15 septembre 2020

EXCURSIONNISTES : chiffres clés

2 500 000 excursions enregistrées depuis le déconfinement et la fin de la limitation de déplacement à 100km autour du domicile, **+7% par rapport à 2019.**



31 000 excursions étrangères en moins

⇒ Soit une **baisse** de fréquentation de **18% des étrangers**



186 000 excursions françaises en plus depuis le 2 juin (en comparaison avec la même période en 2019),

⇒ Soit une **hausse** de fréquentation de **9% des français.**

*Excursionnistes : Personne effectuant un déplacement de +2h sur la zone d'observation, pas de nuitée



ZOOM SUR L'ÉTÉ 2020 – Du 1^{er} juillet au 31 août



Evolution des nuitées : Une fréquentation des touristes remarquable pour les 2 mois d'été, qui sont en nette progression en comparaison avec 2019.

Juillet = 554 000 nuitées soit +23% par rapport à 2019

Août = 562 000 nuitées soit +18% par rapport à 2019.

Malgré la pandémie de coronavirus, la fréquentation des touristes étrangers n'a pas été impactée cet été sur la commune de Pornic. Les Allemands et les Belges répondent présents et même plus que d'habitude. Les Néerlandais et les Britanniques sont stables. Les français originaires des Pays de la Loire, de la Bretagne et de l'Île de France sont également plus nombreux que l'an dernier.



Evolution des excursions : Une fréquentation des excursionnistes très satisfaisante sur le cœur de saison.

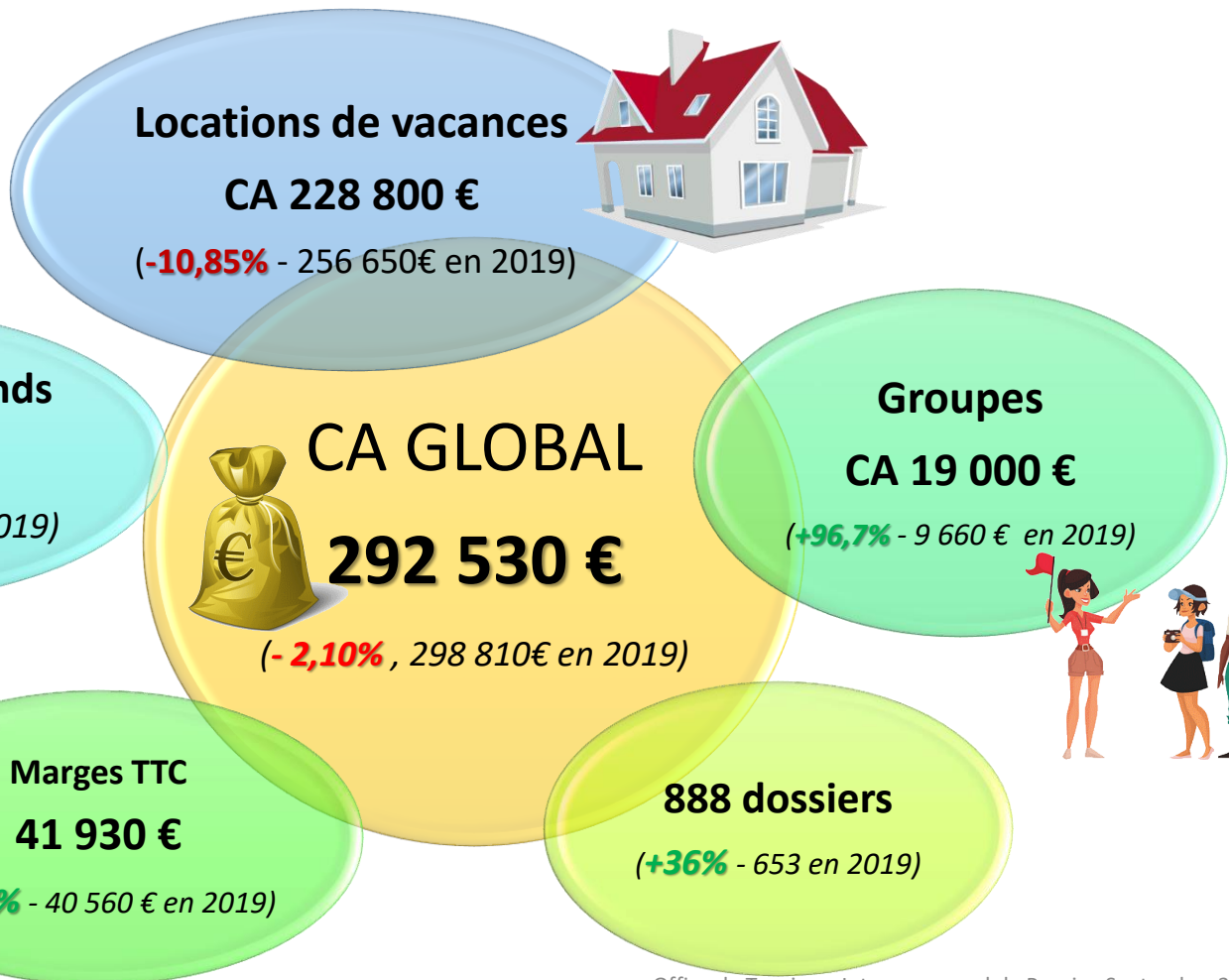
Juillet : 876 000 excursions, soit + 17% par rapport à 2019

Août : 891 000 excursions, identique par rapport à 2019.

Les principales clientèles habituelles sont stables ou en hausse. Seuls les Britanniques sont moins nombreux.



Séjours du 1^{er} Juillet au 31 août 2020

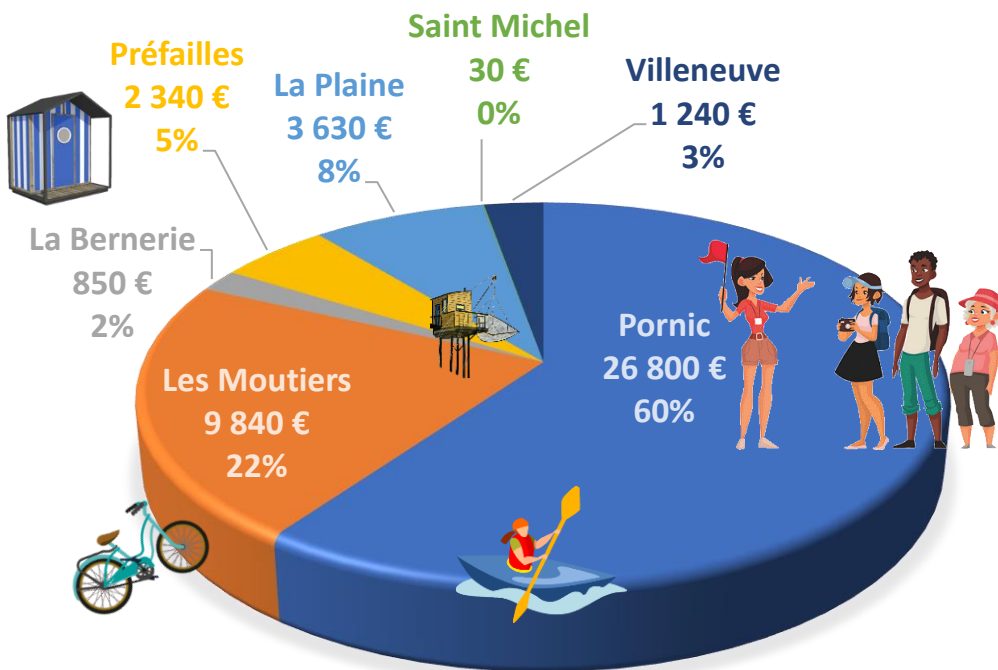




RÉPARTITION PAR BUREAUX

CA 2020 : 44 730 €

(1^{ER} JUILLET AU 31 AOÛT 2020)

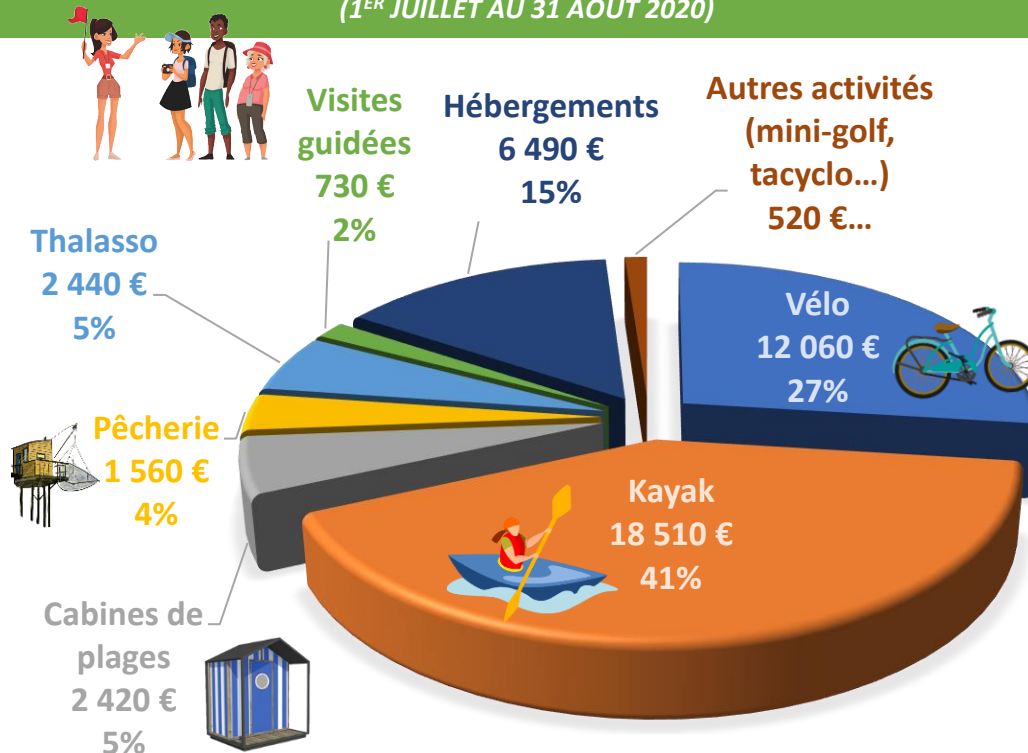


	CA 2019 (1 ^{er} juillet au 31 août)	Bilan 2019/2020
Pornic	20 500 €	+ 31%
Saint Michel-Chef-Chef	330 €	-91%
La Bernerie-en-Retz	700 €	+ 21,4%
Les Moutiers-en-Retz	6 200 €	+58%
La Plaine-sur-Mer	2 960 €	+ 22,3 %
Préfailles	1 810 €	+ 27,1 %
Villeneuve-en-Retz	-	
TOTAL 2019	32 500 €	+37,6%



RÉPARTITION DU CA 44 730 € PAR TYPE DE VENTES

(1^{ER} JUILLET AU 31 AOÛT 2020)



TYPE DE VENTE	CA 2019	Bilan 2019/2020
Vélo	6 610 €	+ 82,5%
Kayak	14 650 €	+ 26,3%
Cabines de plages	2 120 €	+14,20%
Pêcheurie	1 530 €	+ 1,9%
Thalasso	3 120 €	- 21,8%
Visites guidées	300 €	+ 143,3%
Hébergements	4 170 €	+ 55,60%
TOTAL	32 500 €	+ 37,6%

63,3% de dossiers réservés en ligne à Pornic et La Plaine (48,5% en 2019) – (Kayak, visites guidées, pêcheurie, thalasso et hébergements)



ZOOM SUR L'ACTIVITE DE JANVIER A SEPTEMBRE 2020

Malgré une saison satisfaisante par rapport aux prévisions, la perte de Chiffre d'Affaires liée aux annulations de l'avant saison (avril à juin) pour les locations de vacances et les groupes, ne pourra être rattrapée. A noter aussi l'annulation des groupes pour l'après-saison (septembre /octobre)

Chiffre d'affaires : - 28%

-146 150€ - (2019 : 528 840€)

✓ **Locations : -23%**

-85 715€ - (2019 : 377 750€)

✓ **Séjours & Week-ends : + 18 %**

+ 9 090€ - (2019 : 51 600€)

✓ **Groupes : -70%**

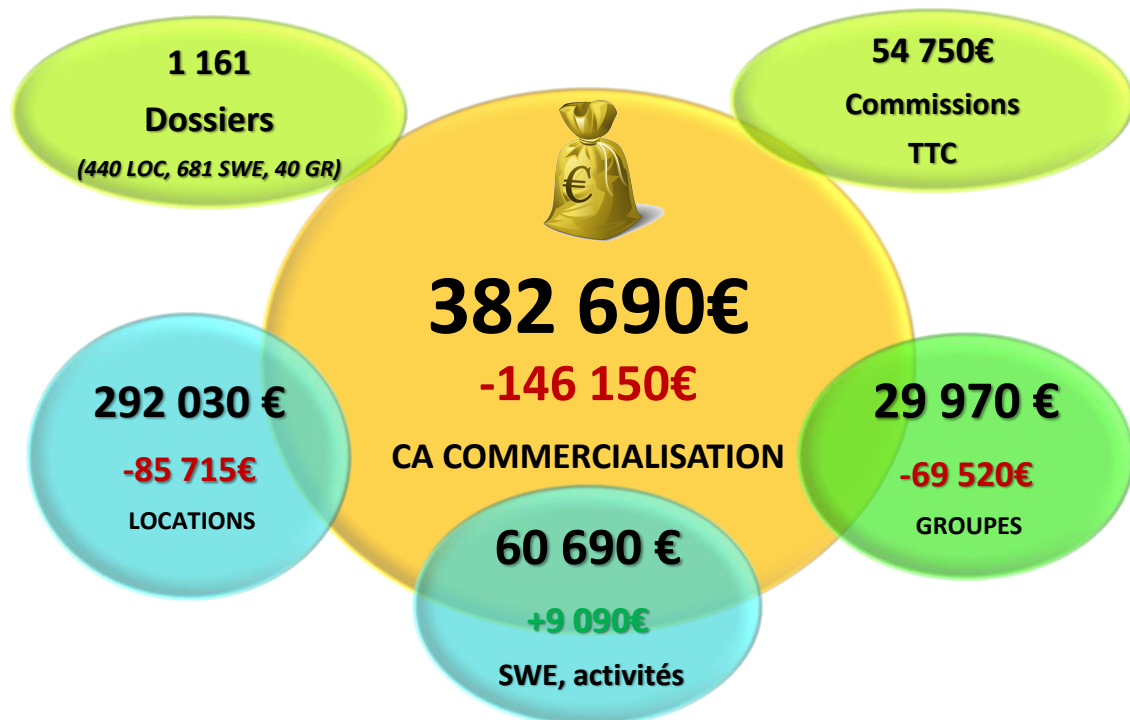
-69 520€ - (2019 : 99 490€)

Commissions TTC : - 26%

-19 750€ - (2019 : 74 500€)

Dossiers : -11%

(2019 : 1 311) – 605 locations, 570 SWE, 136 Groupes





LOCATIONS DE VACANCES

Séjours du 14/03 au 30/06

75 annulations pour un CA de **41 000€**

Séjours du 01/07 au 30/10

15 annulations pour un CA de **10 800€**

Total : 51 800€

GROUPES

Dossiers du 14/03 au 30/06

56 annulations pour un CA de **50 500€**

13 options annulées pour CA de **17 600€**

Dossiers du 01/07 au 30/11

9 annulations pour un CA de **6 900€**

15 options annulées pour CA de **14 200€**

Total : 89 200€

A noter entre le 14/03 et 11/05 aucune résa
Sur cette même période en 2019
251 résas pour un CA de 107 113€

SEJOURS & WEEK-ENDS

Dossiers du 14/03 au 30/06

43 annulations pour un CA de **9 500€**

TOTAL COMMERCIALISATION

226 annulations pour un CA

150 500 €



Du 1^{er} Juillet au 31 août 2020

**BOUTIQUE
BILLETTERIE
166 580 €**

(-14 %, 192 700 € en 2019)

**CA BILLETTERIE
149 843 €**

(-18%, 182 850 € en 2019)

**CA BOUTIQUE
16 737 €**

(+70%, 9 850 € en 2019)

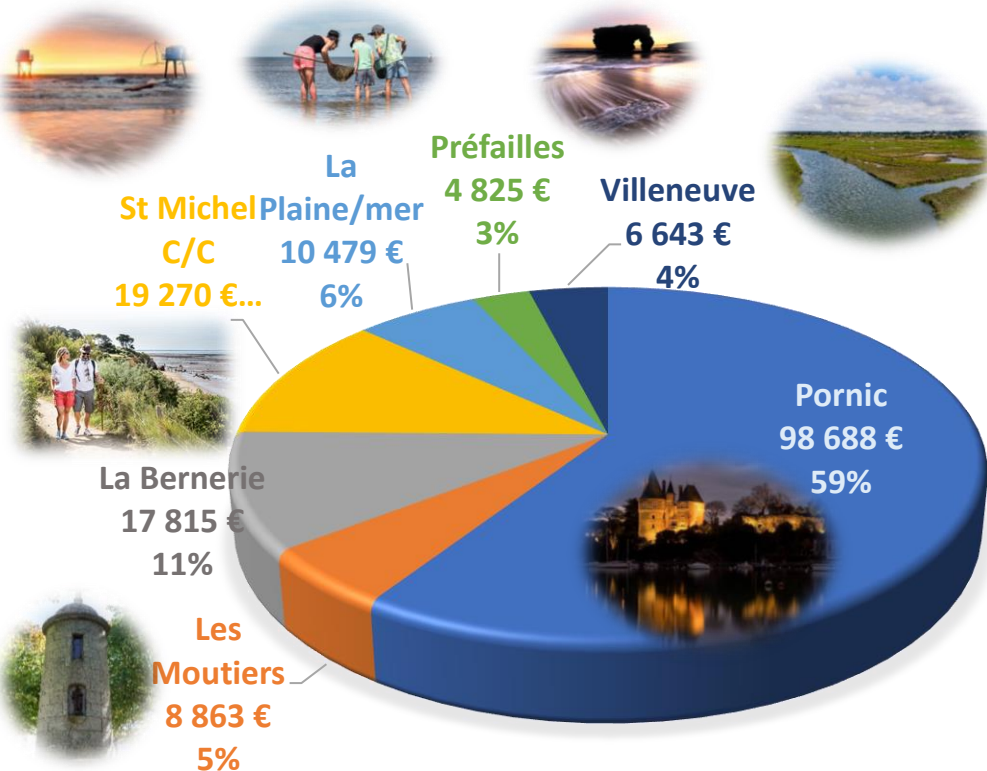




RÉPARTITION PAR BUREAUX

CA 2020 : 166 580€

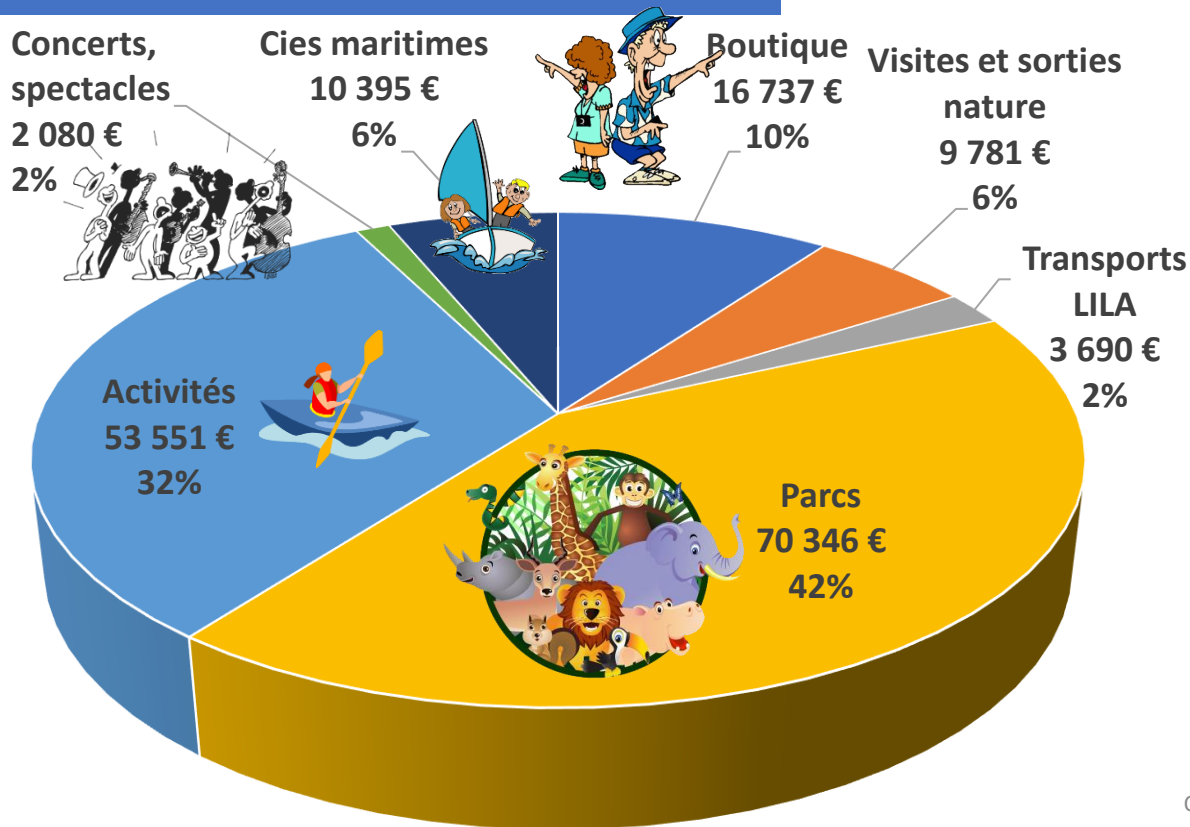
(1^{ER} JUILLET AU 31 AOÛT 2020)



	CA 2019 <i>(1^{er} juillet au 31 août)</i>	Bilan 2019/2020
Pornic	119 300€	-17%
Saint-Michel Chef-Chef	20 500 €	-6%
La Bernerie en Retz	20 950€	-15%
Les Moutiers en Retz	15 600€	-43%
La Plaine sur Mer	9 900 €	6%
Préfailles	6 450 €	-25%
Villeneuve	-	-
TOTAL 2019	192 700 €	-14%



RÉPARTITION DU CA 166 580€ PAR TYPE DE VENTES



TYPE DE VENTE	CA 2019	Bilan 2019/2020
Parcs	88 150€	- 12%
Activités	45 300€	+18%
Concerts, spectacles	23 400€	-91%
Cies maritimes	13 200€	-11%
Boutique	9 850€	+70%
Visites guidées, sorties nature	8 450 €	+ 16%
Transports LILA	4 350€	-15%
TOTAL	192 700€	-14%



Une saison touristique estivale meilleure que prévue (Source flux vision)

Juillet = 554 000 nuitées soit +23% par rapport à 2019

Août = 562 000 nuitées soit +18% par rapport à 2019.

La **clientèle française** a répondu **présente**, même si seuls 53% des Français sont partis entre juillet et août (71% en 2019), avec une **forte proportion de clientèle de proximité**.

Selon l'étude flux vision, les français originaires des Pays de la Loire et de la Bretagne sont plus nombreux en 2020

Bien que les **étrangers** soient globalement **en recul**, la présence de touristes européens de certains pays voisins a également soutenu la fréquentation avec notamment la clientèle belge et allemande (Source Flux vision)



Succès pour les activités sportives, de loisirs et de plein air.



La saison estivale 2020 a été marquée par la **bonne fréquentation des activités sportives et de loisirs et des activités de plein air en général** (vélo, Kayak, randonnée, découverte de la nature...). Cette tendance peut s'expliquer par un respect plus facile des gestes barrière dans ces activités, mais également par une météo favorable.

Des **réservations en ligne en hausse (+15%)**, une fréquentation numérique plus importante (+10%), augmentation des demandes téléphone (+27%)



Toutefois, **les professionnels demeurent inquiets pour l'arrière-saison**, notamment en ce qui concerne **la clientèle de groupes et du tourisme d'affaires**. L'inquiétude est aussi dû à un **manque de visibilité sur les réservations à venir**.