

*Destination Pornic*

|

# Guide du partenaire

2024

## *Partenaires hors Destination Pornic*



# Destination Pornic

Cher partenaire et futur partenaire,

Votre Office de Tourisme est garant de la promotion et de la valorisation de votre activité touristique et de service ! En intégrant notre réseau, vous bénéficiez de notre expertise du territoire : ses spécificités économiques, l'évolution des attentes de ses clientèles, qu'il s'agisse des habitants ou des vacanciers. À nos côtés, vous pouvez renforcer la visibilité de vos actions et vous rendre attractif. Une opportunité pour vous démarquer dans le paysage local et régional des loisirs et du tourisme !

N'hésitez plus à prendre contact avec nous, nous serons ravis de vous présenter nos prestations pour un accompagnement à la carte.

- Pornic Agglo : 62 500 habitants
- 15 communes
- 10% de la superficie de la Loire-Atlantique
- 453 km<sup>2</sup>
- 37 zones d'activités
- 43 km de côte avec 6 ports, 1 GR®
- Le tourisme = 10 % des emplois et ~50 % des emplois indirects du territoire..



# Sommaire

**Pourquoi être partenaire ?** 2

## **L'Office de Tourisme Intercommunal de Pornic**

*L'équipe* 3

*Chiffres-clés & labels* 4

*Nos missions* 5

*Nos actions 2023* 5

*Nos projets pour 2024* 6

## **Prestations proposées**

*Insertions dans notre magazine Sports, loisirs, bien-être* 6

*Insertions sur notre site web* 8

**Coordonnées** 9



# Pourquoi être partenaire ?

500 entreprises nous ont fait confiance en 2023 : savez-vous pourquoi ?

## 1 Bénéficier de multiples services

Visibilité globale (accueil, web, print, accueils-média, reportages photos...)  
Commercialisation, boutique  
Prestations médias négociées  
Conseil, accompagnement toute l'année

## 2 Disposer d'outils de communication touristique

fournis par l'OTI : magazines, plans touristiques...

## 3 Profiter de notre connaissance de l'offre

Réseau actif composé des parties prenantes du tourisme local, observatoire touristique, veille sur les tendances économiques, participation à l'élaboration de projets d'aménagement touristique à l'échelle de Pornic Agglo, du département et de la région.

## 4 Intégrer un réseau de + de 500 partenaires

animé par l'OTI : événements, éductours & Instants Pro, soutien aux porteurs de projets, création d'opportunités...

## 5 Participer au rayonnement & à l'attractivité du territoire

# Vos interlocuteurs référents

*par domaine d'activité*



**Alexa MABON**  
alexa@pornic.com  
02 40 21 19 49



**Claudia CASSANO-DROMAIN**  
claudia@pornic.com  
02 40 21 52 52



**Justine MEIGNEN**  
justine@pornic.com  
02 40 82 04 40



**Laëtitia FRIANT**  
laetitia@pornic.com  
02 40 82 67 67



**Lise BLONDEL**  
lise.blondel@pornic.com  
07 64 16 09 66



**Marie-Charlotte BROUSSEAU**  
marie@pornic.com  
02 40 27 82 54



**Nathalie DENJEAN**  
nathalie@pornic.com  
07 65 16 05 13



**Paul COUTURIER**  
paul@pornic.com  
02 40 82 04 40



**Soline GAUTIER**  
soline@pornic.com  
02 40 82 74 00



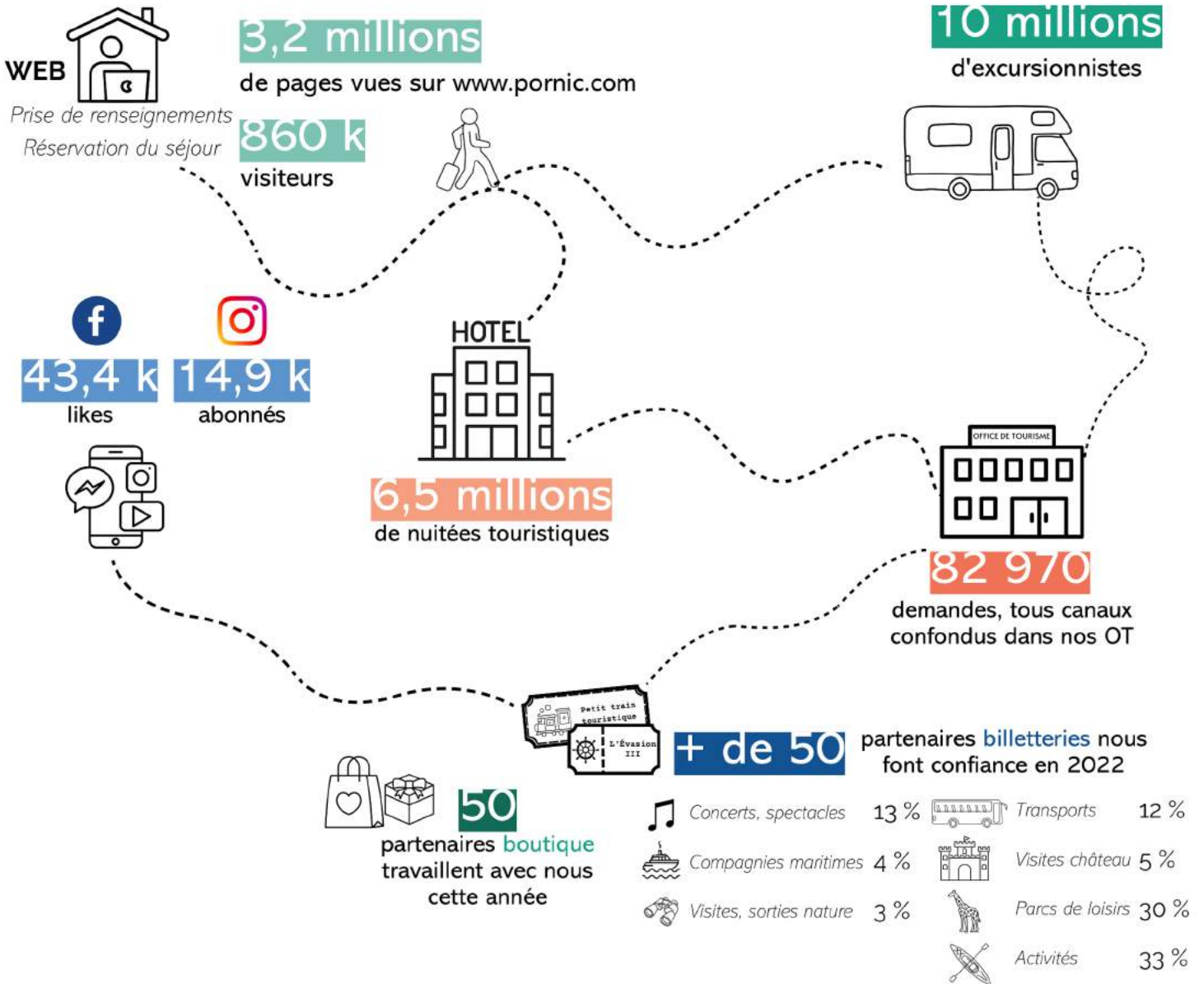
**Virna CHEVAUX**  
virna@pornic.com  
02 40 21 52 52

## Domaines d'activités

- ◆ Restaurants
- ◆ Hôtels, chambres d'hôtes, campings...
- ◆ Activités & loisirs
- ◆ Producteurs, artistes, artisans d'art
- ◆ Commerces & services
- ◆ Activités hors Pornic Agglo

# Chiffres-clés 2022

dans un parcours-client



## Labels portés par l'OTI



La marque Qualité Tourisme™ est la seule marque d'État attribuée aux professionnels du tourisme pour la qualité de leur accueil et de leurs prestations.

Pour obtenir la marque, le prestataire doit suivre avec succès une démarche qualité conforme aux exigences essentielles à votre satisfaction. Gage de confiance, les prestations sont régulièrement soumises à un contrôle inopiné et indépendant.



Accueil Vélo est une marque nationale qui garantit un accueil et des services de qualité le long des itinéraires cyclables pour les cyclistes en itinérance.

La marque nationale Accueil Vélo est mise en place sous l'égide de France Vélo Tourisme par les organismes touristiques locaux afin de réserver le meilleur accueil aux cyclistes partout en France.



# Nos missions



Accueillir, informer & conseiller



Gérer l'information touristique



Promouvoir la destination



Observer & analyser



Commercialiser



Fédérer & animer le réseau de partenaires locaux

## Quelques actions de l'OTI en 2023



Nouveaux supports de promotion papier

Lancement des Instants Pro & des journées-découverte



Lancement du Service d'Accueil Mobile

Développement des relations média



### Un engagement environnemental tourné vers le lecteur



Les lecteurs peuvent déposer nos magazines après consultation dans des **bacs Troc ta Doc** prévus à cet effet.



La **charte du voyageur responsable** encourage les vacanciers à favoriser l'économie locale et à respecter l'environnement et les habitants.

# Nos projets pour 2024



**Création d'un observatoire des données chiffres de l'économie touristique locale**



**Structuration d'un service de tourisme d'affaires (MICE)**



**Aménagement, reconfiguration de plusieurs Offices de Tourisme**



**Projet d'un nouveau site web de destination**



**Marketing direct**

*Participation à des salons en phase avec notre stratégie & nos clientèles-cibles.*



**Création de nouvelles visites guidées**

*hors de Pornic notamment*

## Prestations 2024

### *Insertions dans les magazines*

**En 2023, nous avons opté pour de nouveaux formats d'éditions papier :**

- un magazine "séduction" valorisant les 15 communes de la destination
- 3 magazines thématiques pour personnaliser notre réponse à la demande touristique



**Savoir-faire,  
Excellence,  
Gastronomie &  
Produits locaux**



**Sports, loisirs,  
bien-être**



**Patrimoines & nature**



## Exemples d'insertions dans nos magazines thématiques



exemple d'espace 1/8ème page

maximum :

- **sans photo** : titre : 30 caractères\* + descriptif : 350 caractères\*
- **avec photo** : titre 43 caractères\* + coordonnées (N° tel., 2 si pas de mail ; site web ; mail + adresse + réseaux sociaux)

### Dans le pas du cueilleur d'algues !

Avec Julie et Vincent, guides et cueilleurs d'algues professionnels du territoire. Sorties nature, cueillettes et ateliers cuisine algues pour particuliers et groupes privés toute l'année ! Vente d'algues sauvages locales (algues séchées, pesto, tartare...). Vente en ligne et à domicile sur rendez-vous.

Echos Nature +33 (0)6 86 59 38 90  
www.echosnature.fr • vincent@echosnature.fr •    
La Plaine-sur-Mer

exemple d'espace 1/4 page

maximum : 800 caractères\*

### Navigation sur rivière



© Hugo Weill

Venez vivre une expérience en bateau électrique, kayak ou même en pédalo, chez « Escapade Nature » pour naviguer sur la rivière L'Acheneau. Appréciez le calme et la tranquillité de la nature.

Possibilité de randonnées ou animations de groupe.



© Hugo Weill

#### Escapade Nature

+33 (0)7 68 58 98 83

www.escapadenature.com

escapadenature@outlook.fr



Rue de la Morinière  
Port-Saint-Père



© Hugo Weill

### ESPACE MUSÉOGRAPHIQUE

de la Pointe Saint-Gildas

Au cœur de la réserve naturelle de la Pointe Saint-Gildas, venez découvrir l'ancien Sémaphore devenu phare automatisé, riche d'un patrimoine historique, maritime et militaire. Partez à la découverte des secrets des phares, des plus grands naufrages de l'estuaire de la Loire, de la communication maritime. A ne pas manquer : les expositions temporaires, les nocturnes thématiques, la vue panoramique de la baie de Bourgneuf à l'estuaire de la Loire.

#### Sémaphore de la Pointe Saint-Gildas

+33 (0)2 40 21 01 21

www.pornicagglo.fr

semaphore@pornicagglo.fr

Pointe Saint-Gildas - Préfailles



exemple d'espace 1/2 page

\*Les caractères sont comptés avec les espaces compris.

Nous vous proposons d'apparaître dans **un ou plusieurs magazines thématiques**, selon l'offre de votre entreprise. Il existe plusieurs tailles d'insertions, d'1/8ème de page à 1 page entière - **voir exemples page précédente**.

Selon votre offre, vous pouvez également choisir **plusieurs insertions, dans le même magazine ou pas** : nous appliquons une **réduction de -50 %** sur la plus petite taille (ou la 2ème et suivantes si tailles identiques).

Si vous choisissez une insertion papier, vous bénéficiez d'un **forfait, contenant aussi la mise à jour de votre (vos) page (s) sur notre site web** - descriptif, photos, tarifs... Le **dépôt de flyers** est possible selon convention de billetterie avec l'OTI.

<b>Forfaits proposés *</b> sur les 3 magazines thématiques	<b>Montant HT</b>	<b>Montant TTC</b>
<b>1/8 de page + page web</b> <i>Photo + coordonnées OU descriptif + coordonnées, sans photo</i>	<b>300 €</b>	<b>360 €</b>
<b>1/4 de page + page web</b>	<b>454,17 €</b>	<b>545 €</b>
<b>1/2 page + page web</b>	<b>854,17 €</b>	<b>1 025 €</b>
<b>1 page + page web</b> 17 cm L x 24 cm H	<b>1 366,67 €</b>	<b>1 640 €</b>
<b>2ème ou 3ème de couverture + page web</b>	<b>2 562,50 €</b>	<b>3 075 €</b>
<b>4ème de couverture + page web</b>	<b>2 991,67 €</b>	<b>3 590 €</b>
Textes & photos à nous envoyer <b>dès que possible, et au plus tard le 10/11/2023.</b>		

*\*Ces tarifs n'ont pas augmenté depuis 2020.*

## *Insertions sur notre site web*

**Votre stratégie de communication est exclusivement tournée vers le web ?**

Nous proposons également la mise à jour de **votre page web seulement**.

<b>Prestations proposées</b>	<b>Montant HT</b>	<b>Montant TTC</b>
<b>Page web seule</b> , sans insertion papier	<b>258,33 €</b>	<b>310 €</b>

# Coordonnées

## *Nos 7 Offices de Tourisme*

### **Pornic**

Place de la Gare 02 40 82 04 40 - [info@pornic.com](mailto:info@pornic.com)

### **La Bernerie-en-Retz**

3, Chaussée du Pays de Retz 02 40 82 70 99 - [labernerieenretz@pornic.com](mailto:labernerieenretz@pornic.com)

### **Les Moutiers-en-Retz**

14, Place de l'Eglise Madame 02 40 82 74 00 - [lesmoutiersenretz@pornic.com](mailto:lesmoutiersenretz@pornic.com)

### **La Plaine-sur-Mer**

1, rue de la Croix Mouraud 02 40 21 52 52 - [laplainesurmer@pornic.com](mailto:laplainesurmer@pornic.com)

### **Préfailles**

29, Grand Rue 02 40 21 62 22 - [prefailles@pornic.com](mailto:prefailles@pornic.com)

### **Saint-Michel-Chef-Chef**

Avenue de la Convention 02 40 27 82 54 - [saintmichelchefchef@pornic.com](mailto:saintmichelchefchef@pornic.com)

### **Villeneuve-en-Retz**

La Salorge, Route de Bouin 02 40 21 17 88 - [villeneuveenretz@pornic.com](mailto:villeneuveenretz@pornic.com)



[info@pornic.com](mailto:info@pornic.com)

[www.pornic.com](http://www.pornic.com)

#destinationpornic

