

Destination Pornic

|

Guide du partenaire

2024

Producteurs

Artistes, artisans d'art



Destination Pornic

Cher partenaire et futur partenaire,

Votre Office de Tourisme est garant de la promotion et de la valorisation de votre activité touristique et de service ! En intégrant notre réseau, vous bénéficiez de notre expertise du territoire : ses spécificités économiques, l'évolution des attentes de ses clientèles, qu'il s'agisse des habitants ou des vacanciers. À nos côtés, vous pouvez renforcer la visibilité de vos actions et vous rendre attractif. Une opportunité pour vous démarquer dans le paysage local et régional des loisirs et du tourisme !

N'hésitez plus à prendre contact avec nous, nous serons ravis de vous présenter nos prestations pour un accompagnement à la carte.

- Pornic Agglo : 62 500 habitants
- 15 communes
- 10% de la superficie de la Loire-Atlantique
- 453 km²
- 37 zones d'activités
- 43 km de côte avec 6 ports, 1 GR®
- Le tourisme = 10 % des emplois et ~50 % des emplois indirects du territoire..



Sommaire

| | |
|---|----|
| Pourquoi être partenaire ? | 2 |
| L'Office de Tourisme Intercommunal de Pornic | |
| <i>L'équipe</i> | 3 |
| <i>Chiffres-clés & labels</i> | 4 |
| <i>Nos missions</i> | 5 |
| <i>Nos actions en 2023</i> | 5 |
| <i>Nos projets en 2024</i> | 6 |
| Prestations proposées | |
| <i>Insertions dans nos magazines</i> | 6 |
| <i>Insertions sur notre site web</i> | 9 |
| <i>Vitrines</i> | 9 |
| <i>Accompagnement digital</i> | 9 |
| <i>Les Instants Pro</i> | 10 |
| Coordonnées | 12 |

Pourquoi être partenaire ?

500 entreprises nous ont fait confiance en 2023 : savez-vous pourquoi ?

1 Bénéficier de multiples services

Visibilité globale (accueil, web, print, accueils-média, reportages photos...)
Commercialisation, boutique
Prestations médias négociées
Conseil, accompagnement toute l'année

2 Disposer d'outils de communication touristique

fournis par l'OTI : magazines, plans touristiques...

3 Profiter de notre connaissance de l'offre

Réseau actif composé des parties prenantes du tourisme local, observatoire touristique, veille sur les tendances économiques, participation à l'élaboration de projets d'aménagement touristique à l'échelle de Pornic Agglo, du département et de la région.

4 Intégrer un réseau de + de 500 partenaires

animé par l'OTI : événements, éductours & Instants Pro, soutien aux porteurs de projets, création d'opportunités...

5 Participer au rayonnement & à l'attractivité du territoire

Vos interlocuteurs référents

par domaine d'activité



Alexa MABON
alexa@pornic.com
02 40 21 19 49



Claudia CASSANO-DROMAIN
claudia@pornic.com
02 40 21 52 52



Justine MEIGNEN
justine@pornic.com
02 40 82 04 40



Laëtitia FRIANT
laetitia@pornic.com
02 40 82 67 67



Lise BLONDEL
lise.blondel@pornic.com
07 64 16 09 66



Marie-Charlotte BROUSSEAU
marie@pornic.com
02 40 27 82 54



Nathalie DENJEAN
nathalie@pornic.com
07 65 16 05 13



Paul COUTURIER
paul@pornic.com
02 40 82 04 40



Soline GAUTIER
soline@pornic.com
02 40 82 74 00



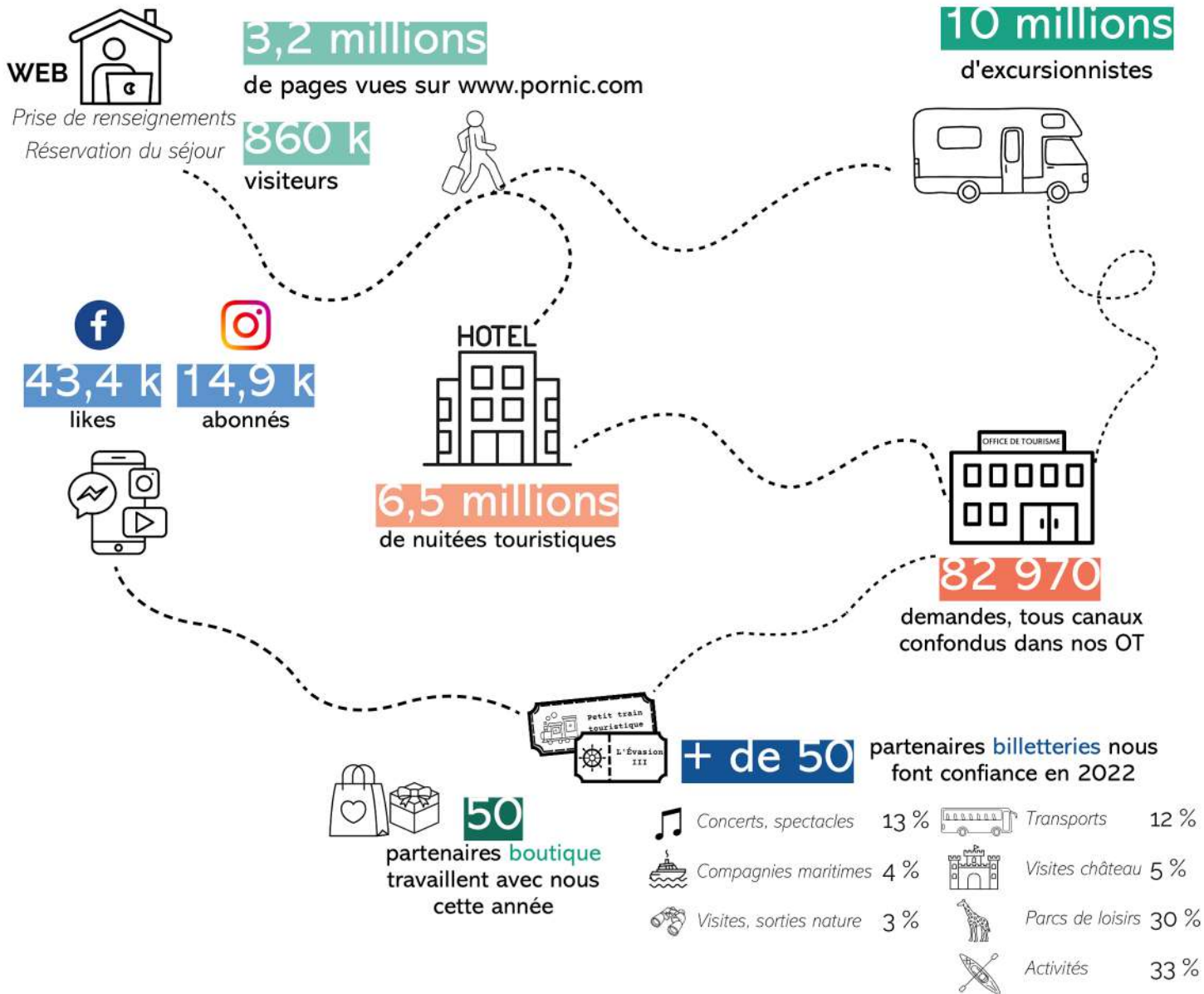
Virna CHEVAUX
virna@pornic.com
02 40 21 52 52

Domaines d'activités

- ◆ Restaurants
- ◆ Activités & loisirs
- ◆ Commerces & services
- ◆ Hôtels, chambres d'hôtes, campings...
- ◆ Producteurs, artistes, artisans d'art
- ◆ Activités hors Pornic Agglo

Chiffres-clés 2022

dans un parcours-client



Labels portés par l'OTI



La marque Qualité Tourisme™ est la seule marque d'État attribuée aux professionnels du tourisme pour la qualité de leur accueil et de leurs prestations.

Pour obtenir la marque, le prestataire doit suivre avec succès une démarche qualité conforme aux exigences essentielles à votre satisfaction. Gage de confiance, les prestations sont régulièrement soumises à un contrôle inopiné et indépendant.



Accueil Vélo est une marque nationale qui garantit un accueil et des services de qualité le long des itinéraires cyclables pour les cyclistes en itinérance.

La marque nationale Accueil Vélo est mise en place sous l'égide de France Vélo Tourisme par les organismes touristiques locaux afin de réserver le meilleur accueil aux cyclistes partout en France.

Nos missions



Accueillir, informer & conseiller



Gérer l'information touristique



Promouvoir la destination



Observer & analyser



Commercialiser



Fédérer & animer le réseau de partenaires locaux

Quelques actions de l'OTI en 2023



Nouveaux supports de promotion papier

Lancement des Instants Pro & des journées-découverte



Lancement du Service d'Accueil Mobile

Développement des relations média



Un engagement environnemental tourné vers le lecteur



Les lecteurs peuvent déposer nos magazines après consultation dans des **bacs Troc ta Doc** prévus à cet effet.



La **charte du voyageur responsable** encourage les vacanciers à favoriser l'économie locale et à respecter l'environnement et les habitants.

Nos projets pour 2024



Création d'un observatoire des données chiffres de l'économie touristique locale



Structuration d'un service de tourisme d'affaires (MICE)



Aménagement, reconfiguration de plusieurs Offices de Tourisme



Projet d'un nouveau site web de destination



Marketing direct

Participation à des salons en phase avec notre stratégie & nos clientèles-cibles.



Création de nouvelles visites guidées

hors de Pornic notamment

Prestations 2024

Insertions dans les magazines

En 2023, nous avons opté pour de nouveaux formats d'éditions papier :

- un magazine "séduction" valorisant les 15 communes de la destination
- 3 magazines thématiques pour personnaliser notre réponse à la demande touristique



**Savoir-faire,
Excellence,
Gastronomie &
Produits locaux**



**Sports, loisirs,
bien-être**



Patrimoines & nature

Nous vous proposons d'apparaître dans **un ou plusieurs magazines thématiques**, selon l'offre de votre entreprise. Il existe plusieurs tailles d'insertions, de 1/8ème de page à 1 page entière - **voir exemples page suivante**.

Selon votre offre, vous pouvez également choisir **plusieurs insertions, dans le même magazine ou pas** : nous appliquons une **réduction de -50 %** sur la plus petite taille (ou la 2ème et suivantes si tailles identiques).

Si vous choisissez une insertion papier, vous bénéficiez d'un **forfait** :

- **mise à jour de votre (vos) page (s) sur notre site web** - descriptif, photos, tarifs...
- dépôt de flyers : selon conditions particulières
- invitation aux **événements pros** (10 Instants Pro par an, éductours...)
- vos **événements** dans notre **agenda** en ligne

| Forfaits proposés * sur les 3 magazines thématiques | Montant HT | Montant TTC |
|---|-------------------|--------------------|
| 1/8 de page + page web <i>Photo + coordonnées OU descriptif + coordonnées, sans photo</i> | 187,50 € | 225 € |
| 1/4 de page + page web | 341,67 € | 410 € |
| 1/2 page + page web | 512,50 € | 615 € |
| 1 page + page web 17 cm L x 24 cm H | 937,50 € | 1 125 € |
| 2ème ou 3ème de couverture + page web | 2 133,33 € | 2 560 € |
| 4ème de couverture + page web | 2 588,33 € | 3 070 € |
| Textes & photos à nous envoyer dès que possible, et au plus tard le 10/11/2023. | | |

*Ces tarifs n'ont pas augmenté depuis 2020.

Insertions sur notre site web

Votre stratégie de communication est exclusivement tournée vers le web ?

Nous proposons également la mise à jour de **votre page web seulement**, avec une **réduction de 50 % si vous souhaitez être présent dans une 2ème rubrique** (voire davantage), **selon l'offre de votre entreprise**.

Exemples : un producteur qui propose des visites avec dégustations, ou une entreprise qui propose des balades en mer et des sorties pêche...).

| Prestations proposées | Montant HT | Montant TTC |
|--|-------------------|--------------------|
| Page web seule, sans insertion papier | 154,17 € | 185 € |
| Apparaître dans une 2ème (ou +) rubrique(s) du site | | -50 % |

Exemples d'insertions dans nos magazines thématiques

exemple d'espace 1/8ème page

maximum :

- sans photo : titre : 30 caractères* + descriptif : 350 caractères*
- avec photo : titre 43 caractères* + coordonnées (N° tel., 2 si pas de mail ; site web ; mail + adresse + réseaux sociaux)



+33 (0)2 40 21 05 29 • mytilijade.com
4 Zone Conchylicole du Marais - La Plaine-sur-Mer

225 €

exemple d'espace 1/4 page

maximum : 800 caractères*

La ferme pédagogique de la Puillière



410 €

Ewen et Gwenaél, passionnés par leur métier, accueillent sur leur ferme et font découvrir aux grands la vie des chèvres et des cochons, d'où vient le lait et comment il est produit.

Visites toute l'année, les mercredis.



Visites et ateliers thématiques pendant les vacances scolaires. Sur réservation.

La ferme pédagogique de la Puillière

+33 (0)7 70 72 33 80

www.ferme-pedagogique-la-puilliere.com

contact@ferme-pedagogique-la-puilliere.com • f

La Puillière - Port-Saint-Père

BERTRAND GAVET, maître chocolatier pâtissier



615 €

Depuis 1978 à Pornic, une passion de famille au service de votre plaisir.

J'avais une semaine quand mes parents se sont installés à Pornic.

Mon enfance en est pleine de souvenirs... Mon père passait ses journées dans le laboratoire devant sa grosse bassine remplie de chocolat. Chez Gavet, c'est une histoire de famille qui perdure depuis 5 générations.

Le titre de Maître chocolatier est venu tout naturellement. Mon père l'était et en ayant repris l'entreprise familiale, j'ai eu envie de garder ce niveau de qualité de travail et de produit. Je suis parti à Paris pour créer mon propre chocolat : Délicat&Sens.

Goûtez, dégustez, chez Gavet, les saveurs des gourmandises ont un goût d'inoubliable !

Le Kouign-Amann, le gâteau nantais,

« L'Armoricain », le caramel au beurre salé, la pâte à tartiner d'Héloïse, les viennoiseries, les biscuits au beurre salé, les oursins en guimauve et les pâtisseries élaborées sont fabrication Maison, dans le respect de la tradition.

GAVET Pâtissier Chocolatier +33 (0)2 40 82 02 49 • www.patisserie-gavet.fr • f • 64 quai Leray • Pornic

exemple d'espace 1/2 page

*Les caractères sont comptés avec les espaces compris.

Insertions sur notre site web*

*Ces tarifs n'ont pas augmenté depuis 2020.

| Prestation proposée | Montant HT | Montant TTC |
|---|------------|--------------|
| Artistes, artisans d'art & producteurs <i>Par défaut :</i> <ul style="list-style-type: none">• Artistes & artisans d'art : menu Découvrir / Savoir-faire, artisanat local / Artisans et Créateurs locaux• Producteurs : rubrique Savourer / Producteurs locaux | 154,17 € | 185 € |
| Apparaître dans une 2ème (ou +) rubrique(s) du site (selon votre offre) <i>Ex : Visites gourmandes, Alimentation bio, Cadeaux - décoration...</i> | | -50 % |

Vitrines*

*Ces tarifs n'ont pas augmenté depuis 2020.

Dans la limite des emplacements disponibles : votre référent vous contactera au plus vite pour confirmer votre réservation de vitrine.

| Prestations proposées | Montant HT | Montant TTC |
|--|------------|--------------|
| Présence sur une étagère d'une vitrine + page web détaillée | 125 € | 210 € |
| 1 vitrine entière (OT de Pornic) + page web détaillée | 583,33 € | 700 € |

Accompagnement digital

Le tourisme est un secteur en perpétuel mouvement notamment dans le domaine du web, des réseaux sociaux et du digital. Il est capital que vous, prestataires touristiques, puissiez vous y adapter pour continuer à être **visibles** et **compétitifs**.

Quelques chiffres

- En 2022, plus de 69 % de nos visiteurs partis en vacances en Loire-Atlantique ont consulté Internet pour préparer leur séjour
- 71 % ont réservé leur hébergement sur le web,
- 50% ont choisi les activités via une recherche web
- et 28% ont partagé leur expérience sur internet/réseaux sociaux.

Source : Enquête Reflet Bretagne 2022

40 €
tarif unique

Ce challenge vous semble trop compliqué ?

Nous sommes là pour vous accompagner !

Depuis sa création en 2016, l'Office de Tourisme Intercommunal Destination Pornic a intégré un Responsable Numérique au sein de sa structure et vous propose plusieurs services d'accompagnement digital.

- Des **ateliers numériques de 3h en groupe** sur les thématiques suivantes :



- Le B.A.-BA
- Perfectionnement



- Le B.A.-BA
- Perfectionnement
- Vidéos Réels



- Le B.A.-BA



- L'E-réputation
- Fiche Google Entreprise

- Des **rendez-vous personnalisés** de 2h : si vous avez une problématique spécifique et si les dates proposées pour les ateliers numériques ne vous conviennent pas
- Des **reportages photos mutualisés**, en lien avec nos partenaires photographes
- Des **reportages vidéo mutualisés**, en lien avec nos partenaires vidéastes

Votre contact privilégié :

Claudia Cassano Dromain, Responsable digital
claudia@pornic.com • 07 70 11 67 11

ou flashez ce QR Code



Réservation et + d'infos sur le
calendrier des ateliers numériques
2023-2024

Les Instants Pro

1 fois par mois, nous vous proposons, à chaque fois dans un cadre différent de **découvrir un nouvel établissement**, nouvelle **activité** ou un **passionné** de notre destination. Ce sont aussi des **échanges** autour des **tendances**, **paroles d'experts**, **outils d'amélioration de notre accueil** : tout ce qui pourra faire de nous tous d'**incollables ambassadeurs du territoire** !

Mardi 19 septembre • Saison estivale 2023

Jeudi 5 octobre • Journée-découverte

Mardi 14 novembre • Label Visitez nos entreprises

Mardi 5 décembre • Pot de fin d'année, bilan des Instants Pro 2023

ou flashez ce QR Code



Opération recrutement saisonniers
Février 2023



Présentation du label Accueil Vélo
Mai 2023



Journée-découverte
Juin 2023

Coordonnées

Nos 7 Offices de Tourisme

Pornic

Place de la Gare 02 40 82 04 40 - info@pornic.com

La Bernerie-en-Retz

3, Chaussée du Pays de Retz 02 40 82 70 99 - labernerieenretz@pornic.com

Les Moutiers-en-Retz

14, Place de l'Eglise Madame 02 40 82 74 00 - lesmoutiersenretz@pornic.com

La Plaine-sur-Mer

1, rue de la Croix Mouraud 02 40 21 52 52 - laplainesurmer@pornic.com

Préfailles

29, Grand Rue 02 40 21 62 22 - prefailles@pornic.com

Saint-Michel-Chef-Chef

Avenue de la Convention 02 40 27 82 54 - saintmichelchefchef@pornic.com

Villeneuve-en-Retz

La Salorge, Route de Bouin 02 40 21 17 88 - villeneuveenretz@pornic.com



info@pornic.com

www.pornic.com

#destinationpornic

