

BILAN ANNUEL 2018

Fréquentation touristique, numérique, bilan commercial (boutique, billetterie, commercialisation), Taxe de séjour
Source : données chiffrées issues de nos 6 Bureaux d'Information Touristique

BILAN TOURISTIQUE 2018

DEMANDES CLIENTS : Nombre de demandes enregistrées dans les 6 bureaux



COMPTOIR

67 500

(2017 : 73 100 soit -7,7%)

Clientèle :

française 94,5%, Etrangers 5,5%

LA CLIENTELE ETRANGERE

En 2018 : 3 760 étrangers renseignés aux comptoirs
(+3,2% étrangers par rapport à 2017 (3 645))

Répartition par nationalité

- Britanniques 27% (-2%)
- Allemands 20% (idem 2017)
- Belges 17,5% (+2,5%)
- Néerlandais 9% (-1%)
- Suisses 9% (idem 2017)



TÉLÉPHONE

13 300

(2017 : 15 200 soit -12,5%)

COURRIER

(ENVOYE)

2 500



*(2017 : 2 260
soit +10,6%)*

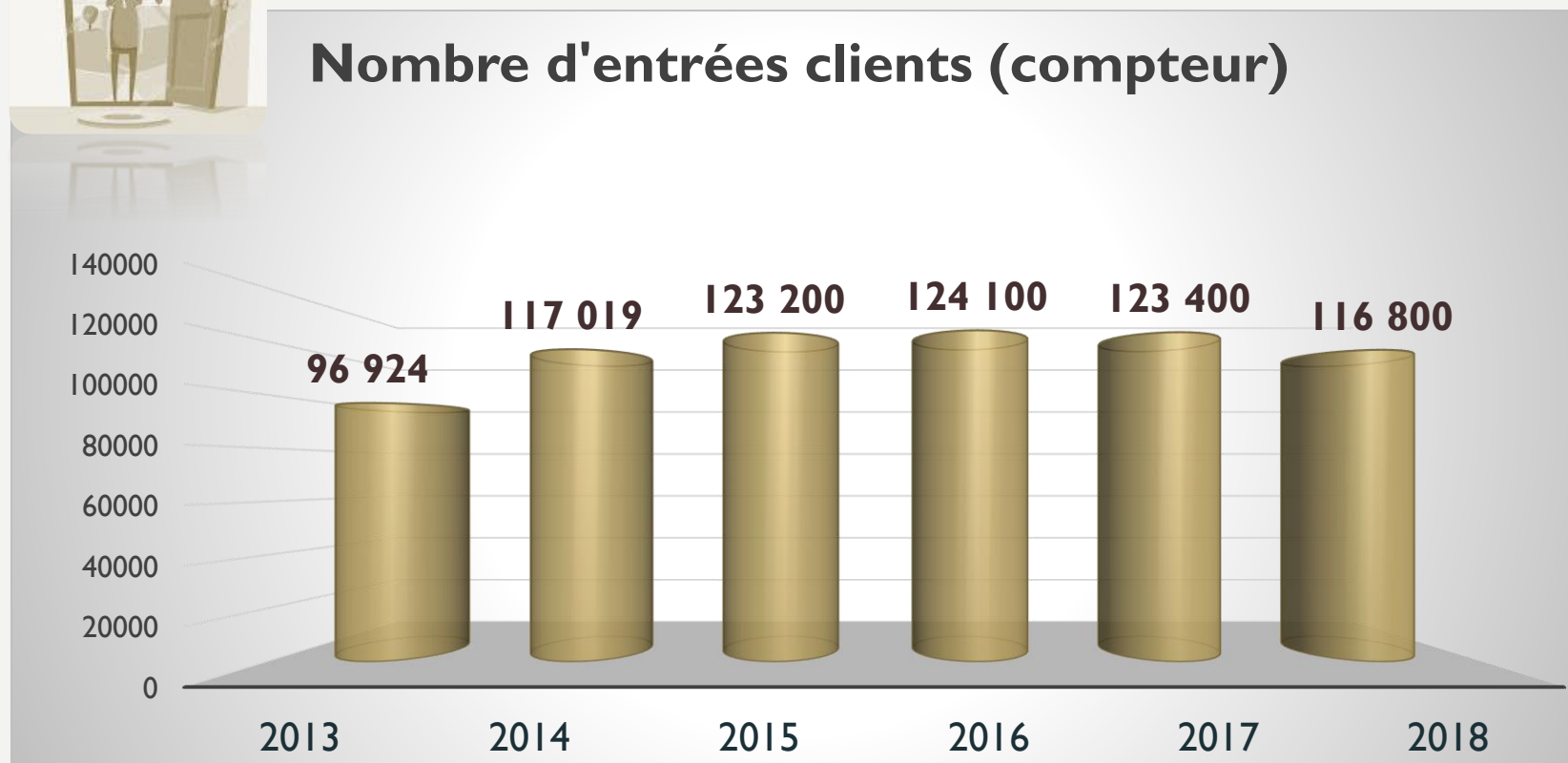
BILAN TOURISTIQUE 2018



FREQUENTATION ACCUEIL - BUREAU PRINCIPAL PORNIC

Source compteur Quantaflow

Nombre d'entrées clients (compteur)

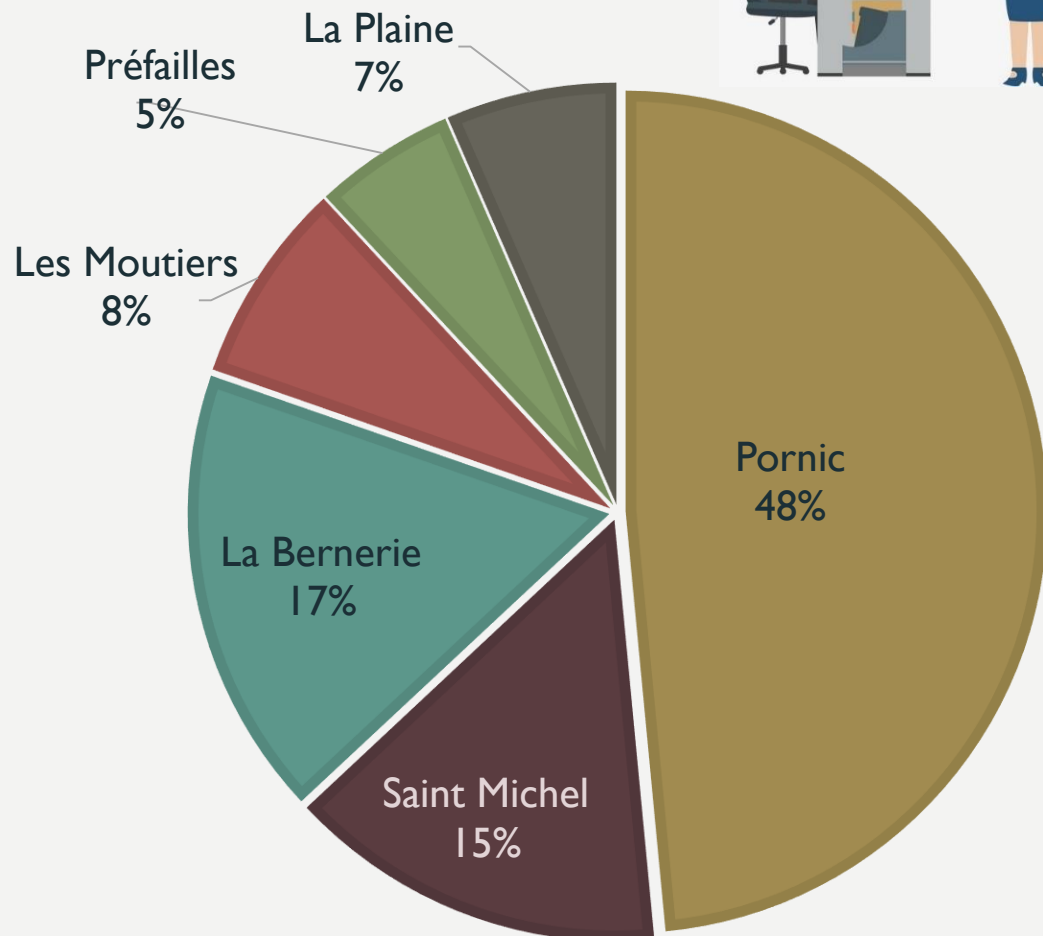


2017 à 2018 : baisse de 5,35%

BILAN TOURISTIQUE 2018

FREQUENTATION ACCUEIL REPARTITION PAR BIT

Nombre de clients renseignés



FREQUENTATION 2018

(Fréquentation 2017)

Source Ingénie

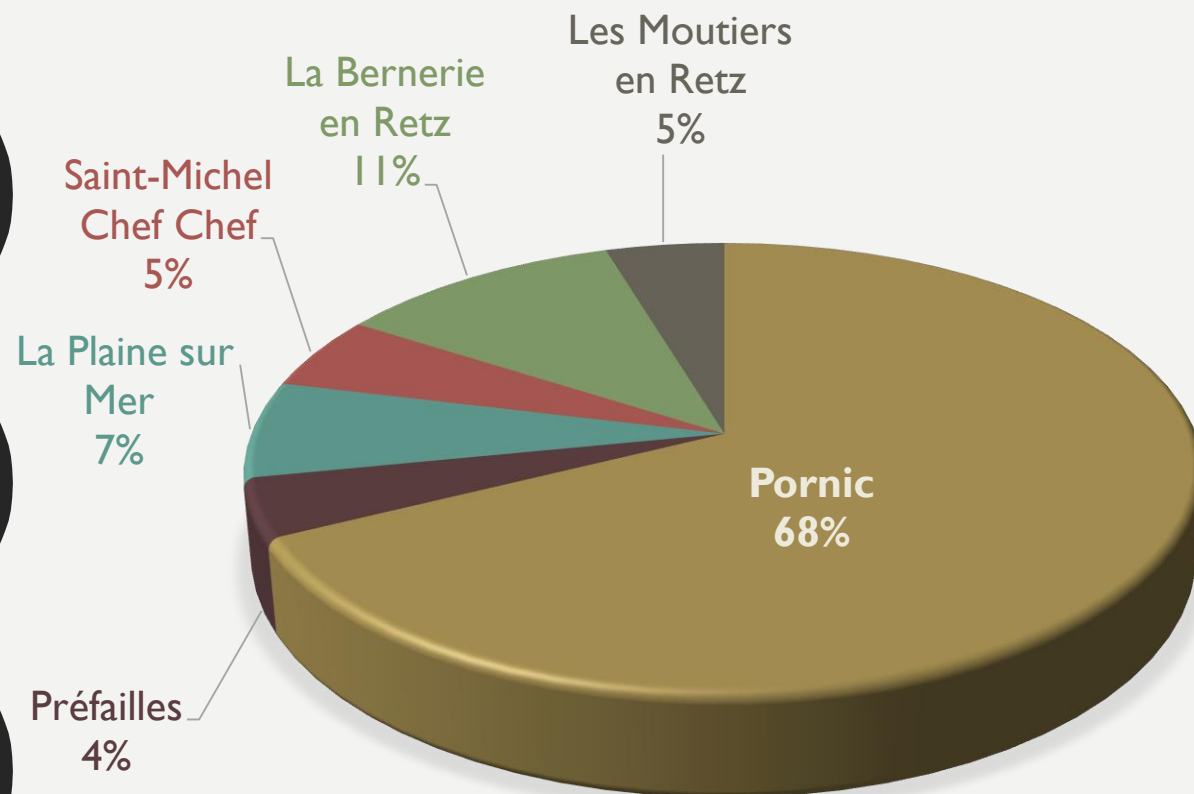
		2017/2018
Pornic	32 730 (35 450)	- 7,70 %
Saint-Michel Chef-Chef	9 820 (11 260)	- 12,8%
La Bernerie en Retz	11 670 (11 560)	+ 1%
Les Moutiers en Retz	5 230 (5 830)	- 10,30%
Préfailles	3 650 (4 130)	- 11,6%
La Plaine sur Mer	4 400 (4 850)	- 9,3%
TOTAL	67 500 (73 100)	- 7,70%

BILAN TOURISTIQUE 2018



TELEPHONE - REPARTITION PAR BIT

Nombre de clients renseignés



FREQUENTATION 2018

(Fréquentation 2017)

	Source Ingénie	2017/2018
Pornic	9 000 (10 600)	- 15%
Saint-Michel Chef-Chef	700 (850)	- 17,6%
La Bernerie en Retz	1 500 (1 210)	- 24%
Les Moutiers en Retz	620 (780)	- 20,5%
Préfailles	560 (740)	-25%
La Plaine sur Mer	920 (1 020)	-9,5%
TOTAL	13 300 (15 200)	- 12,5%

Pornic

BILAN TOURISTIQUE 2018

Origine géographique clientèle française

43% Pays de la Loire
14% Ile de France
7% Centre
6,5% Bretagne
5,5% Auvergne - Rhône-Alpes

La Bernerie-en-Retz

60% Pays de la Loire
10% Ile de France
7% Centre
5% Bretagne

St Michel Chef-Chef

65% Pays de la Loire
10% Ile de France
7% Centre
5% Bretagne

Les Moutiers en Retz

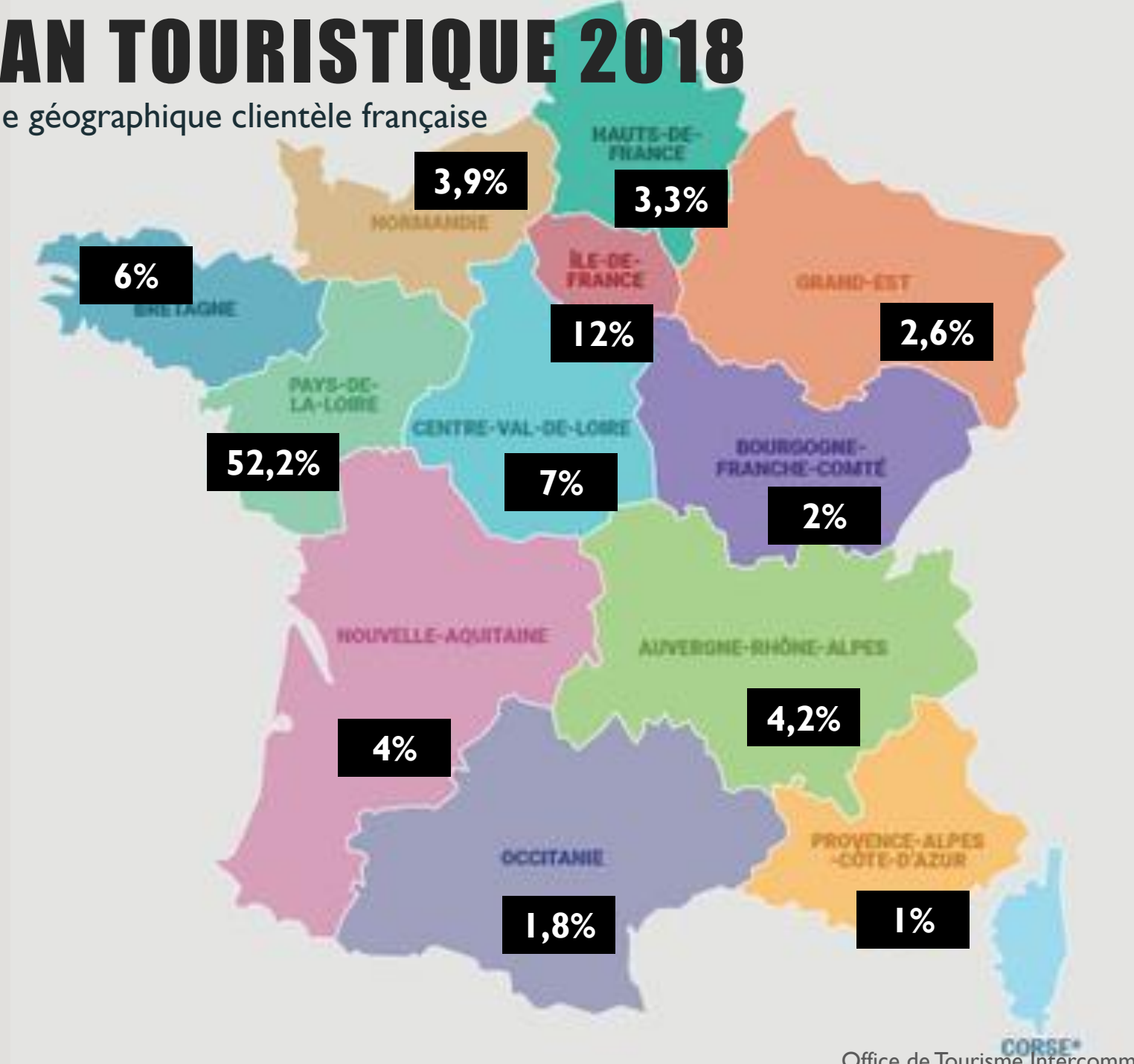
59% Pays de la Loire
11% Ile de France
7% Bretagne
7% Centre

La Plaine sur Mer

58% Pays de la Loire
8% Ile de France
6,5% Centre
6% Bretagne

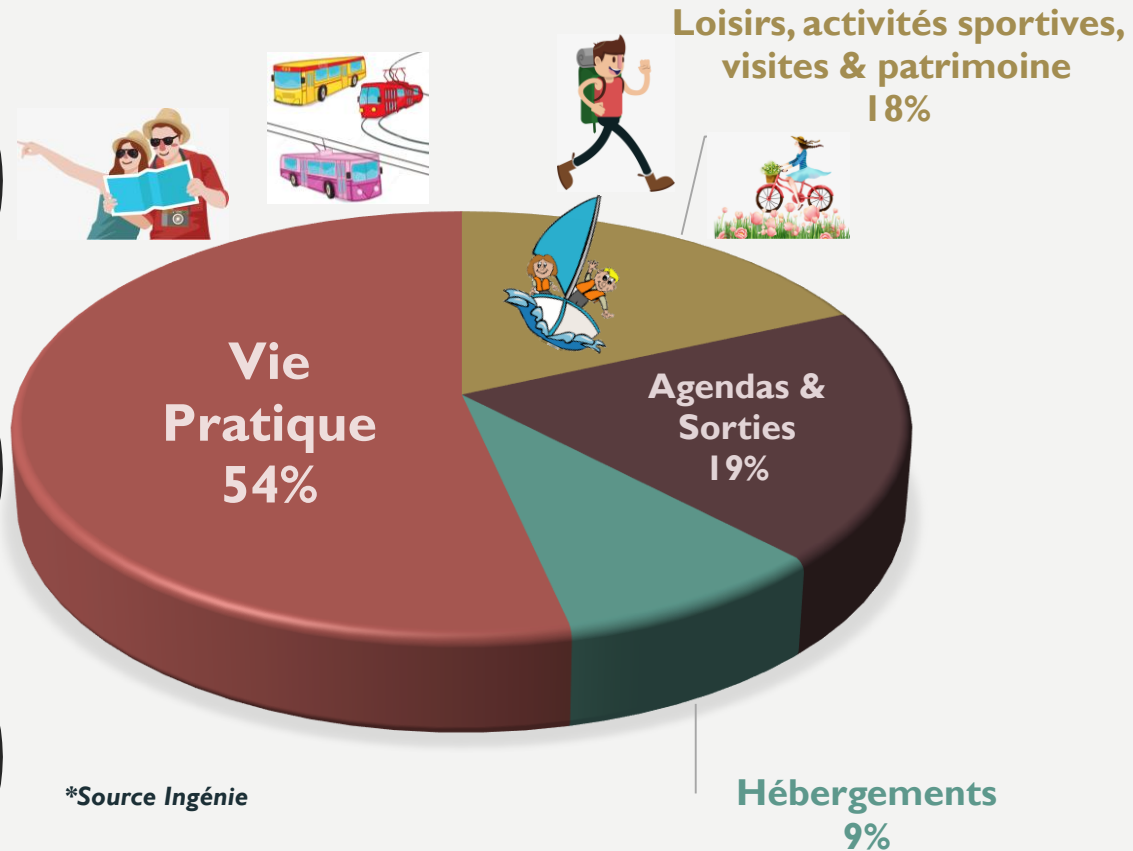
Préfailles

60% Pays de la Loire
10% Ile de France
6% Centre
5% Bretagne



BILAN TOURISTIQUE 2018

Thématiques des demandes renseignements dans les 6 bureaux



*Source Ingénie

Vie pratique : 54%

Demandes générales sur les communes, plans, transports, commerces, horaires de marées, jours de marchés, stationnement....

Agendas et sorties : 19%

48% des demandes pour le programmes des animations en général, sur le territoire.
25% de demandes plus précises sur notamment les concerts et spectacles, dates des feux d'artifices, brocantes et vide- greniers
11% sont les demandes liées aux restaurants et 9% pour les visites guidées

Loisirs, activités sportives, visites & patrimoine : 18%

La randonnée représente 41% de ces demandes (+10% par rapport à 2017) (24% à pied et 17% vélo).
12% des demandes concernent le nautisme, dont 8% pour les balades en mer.
8% pour la pêche à pied et en mer.
5% des demandes sur les parcs animaliers et parcs à thèmes

Hébergements : 9%

42% des demandes concernent l'hébergement en général et 40% les locations de vacances.

BILAN NUMERIQUE 2018



+ de 690 000 visites



+ de 35 000 fans



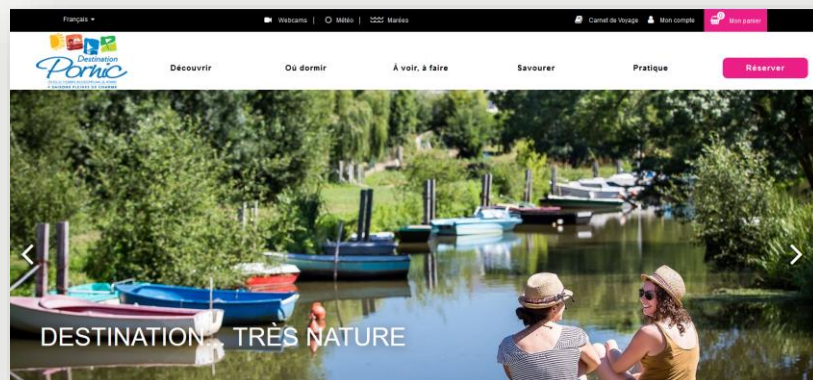
+ de 3 000 abonnés



+ de 27 000 connexions

BILAN NUMERIQUE 2018

Site internet : www.pornic.com



2 100 000
pages vues

2 020 000 en 2017

+3%



695 000 sessions
(visites)

+ 63 000 sessions

+ 9,9 %



518 000 utilisateurs
(visiteurs)

+ 30 000 utilisateurs

+ 6 %

BILAN NUMERIQUE 2018

LES RESEAUX SOCIAUX – Facebook



Top 3 des publications de l'année – Par portée (personnes touchées)
HORS SPONSORING

36 300 Fans

+ 10 850 followers

+ 43%

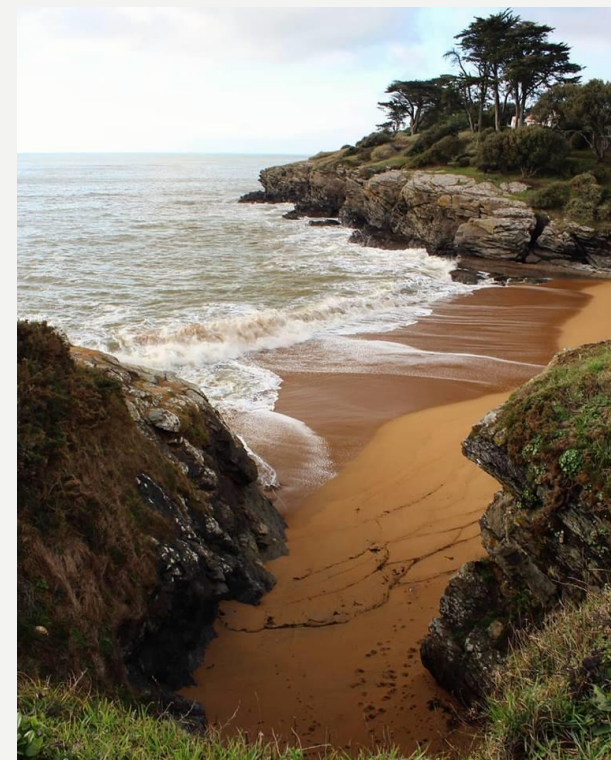
(2017 : 25 450 fans)



54 000 personnes touchées



50 700 personnes touchées



46 000 personnes touchées

BILAN NUMERIQUE 2018

LES RESEAUX SOCIAUX – Facebook

Top 3 des publications de l'année - Engagements

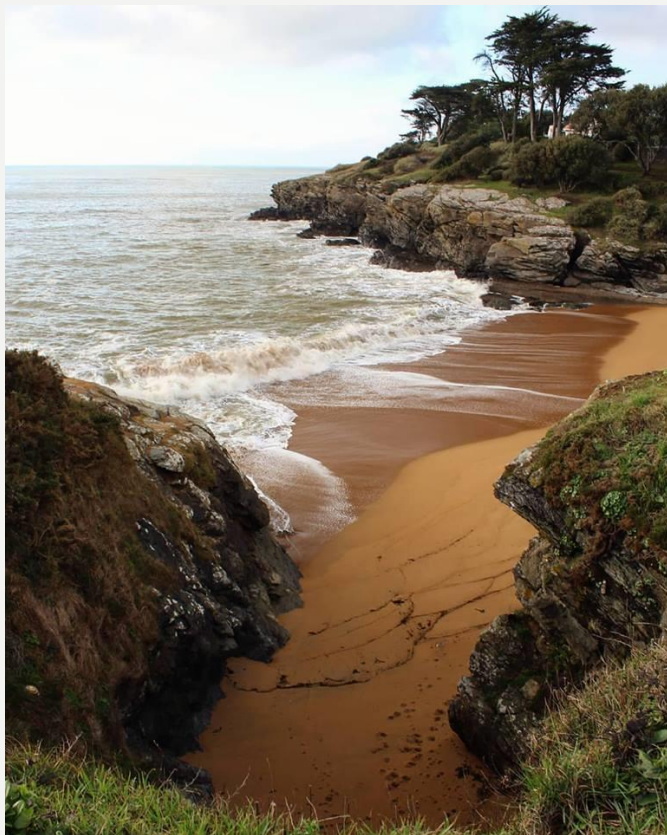


36 300 Fans

+ 10 850 followers

+ 43%

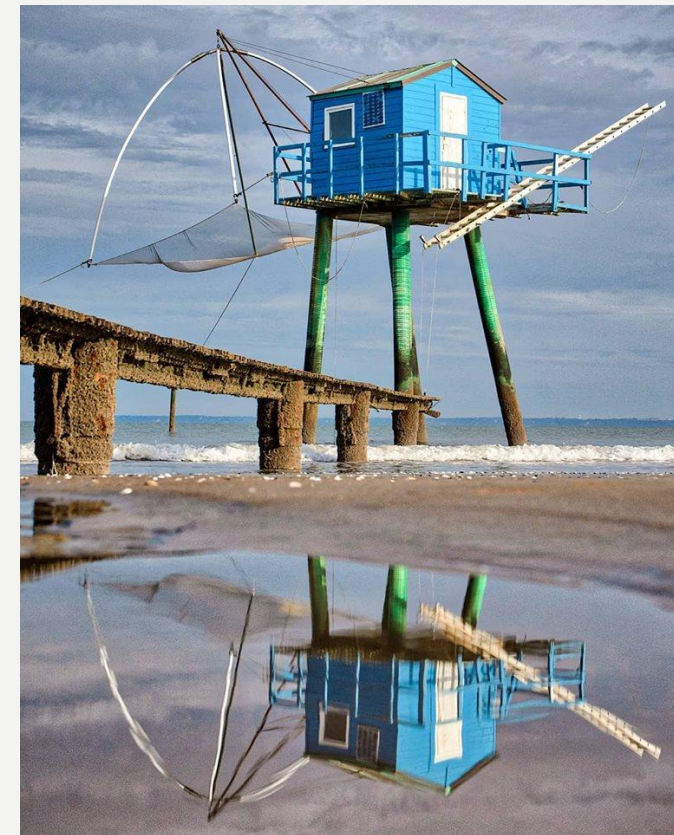
(2017 : 25 450 fans)



20,97% d'engagement



20,66% d'engagement



18,58% d'engagement

BILAN NUMERIQUE 2018

LES RESEAUX SOCIAUX - *Instagram*



3 410 abonnés

+ 1 150

+ 51%

(2017 : 2 260 abonnés)

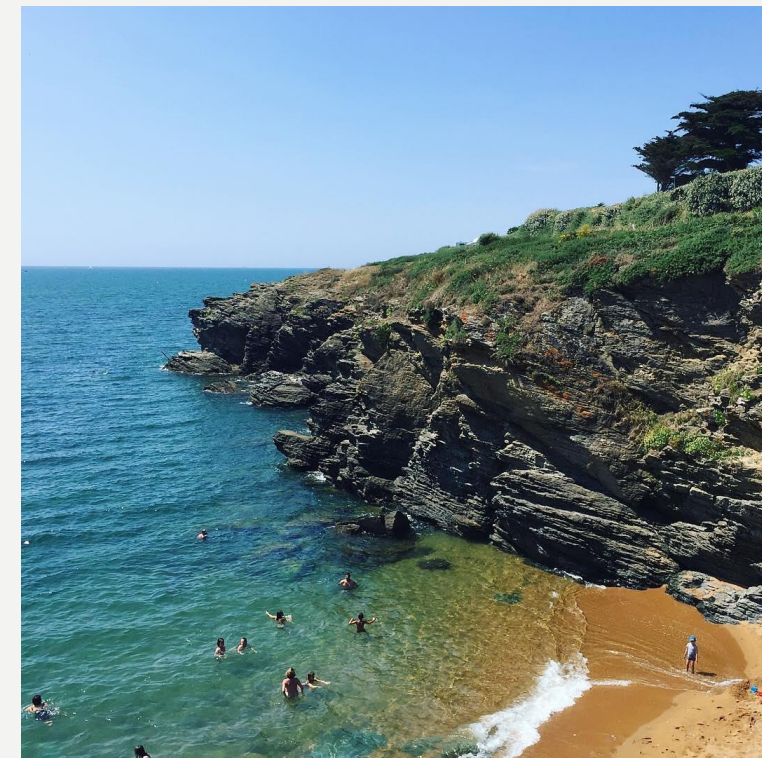
Top 3 des publications de l'année – Par portée (personnes touchées)



2 464 personnes touchées



2 322 personnes touchées



2 204 personnes touchées

BILAN NUMERIQUE 2018

LES RESEAUX SOCIAUX - *Instagram*

Top 3 des publications de l'année - Engagements



3 410 abonnés

+ 1 150

+ 51%

(2017 : 2 260 abonnés)



25,77% d'engagement



25,25% d'engagement



23,13% d'engagement

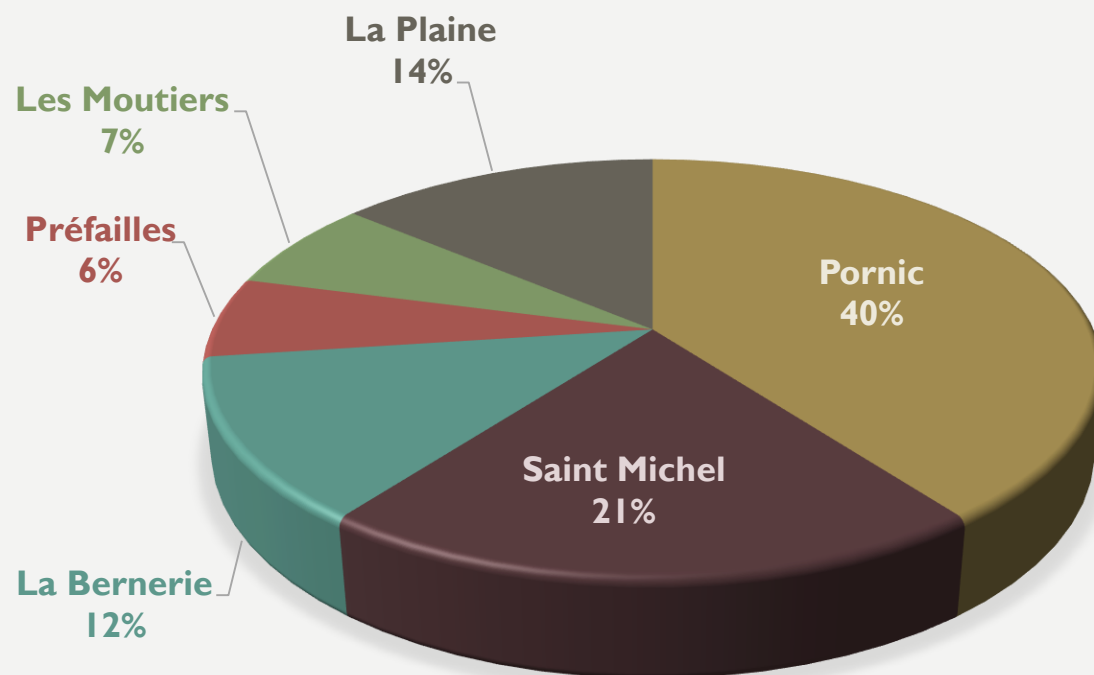
BILAN NUMERIQUE 2018



Connexions WIFI (6 bureaux d'Information Touristique)

27 335 connexions enregistrées soit + 22%

⇒ 22 315 connexions en 2017



	2018 (2017)	Bilan 2017/2018
Pornic	10 855 (10 160)	+ 7%
Saint-Michel Chef-Chef*	5 641 (1 712)	+229%
La Bernerie en Retz	3 430 (3 714)	-8%
Les Moutiers en Retz	1 923 (1 624)	+18%
Préfailles	1 697 (2 515)	-33%
La Plaine sur Mer	3 789 (2 590)	+ 46%
TOTAL	27 335 (22 315)	+ 22%

Pour tous les bureaux, les plages horaires de connexions : 7j/7 et 24h/24

En 2018, nouvelle Borne WIFI, avec périmètre de couverture étendu au BIT de Saint Michel-Chef-Chef.

BILAN COMMERCIAL 2018

BUDGET PRINCIPAL

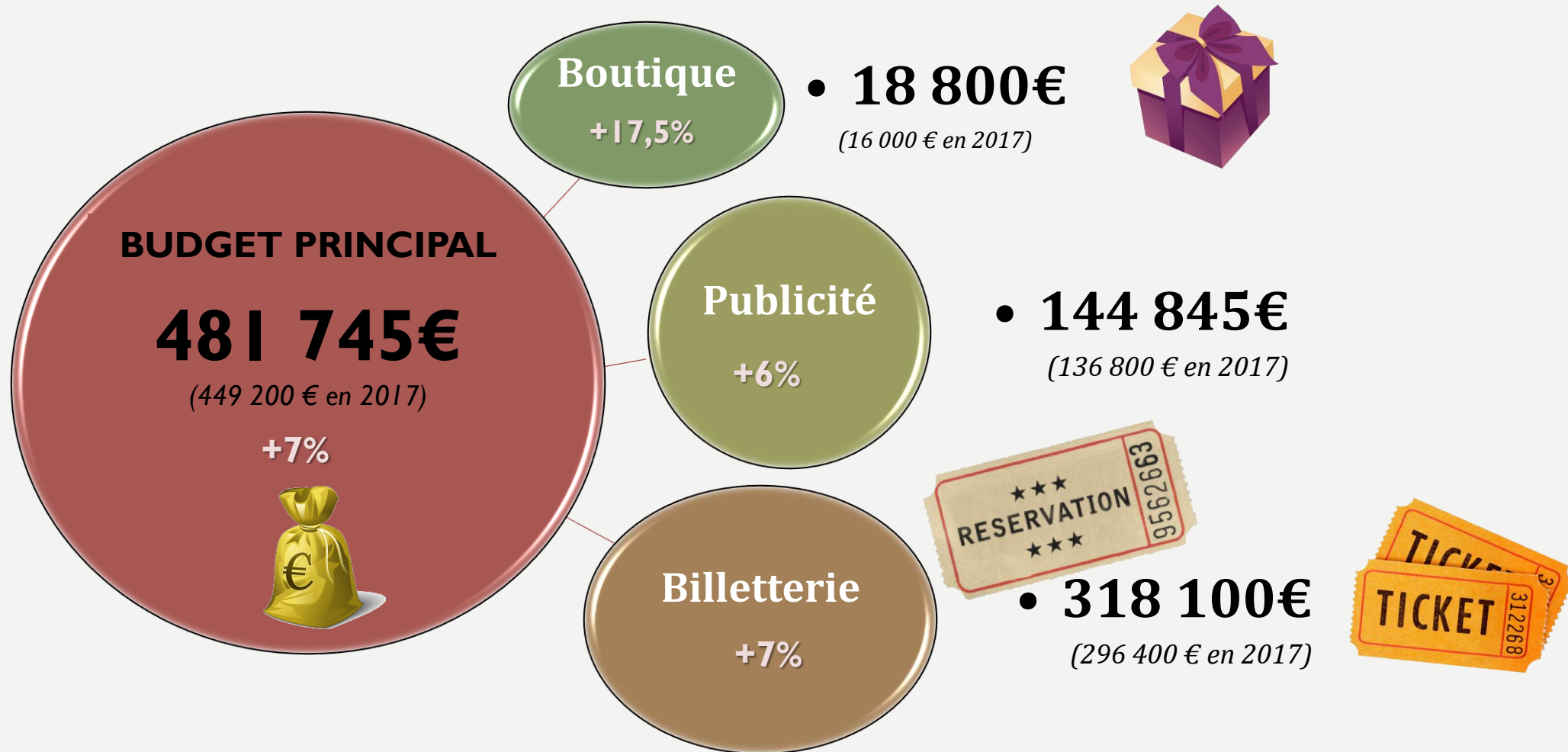
- Vente billetteries (spectacles, parcs animaliers, compagnies maritimes...)
- Ventes produits boutique
- Ventes insertions publicitaires brochures

BUDGET ANNEXE DE COMMERCIALISATION

- Ventes locations de vacances
- Ventes service groupes
- Ventes séjours & week-ends (packages, cabines de plage, location pêcheries, nuitées hôtels, chambres d'hôtes...)

BILAN COMMERCIAL 2018

VENTES BOUTIQUES, BILLETTERIES & INSERTIONS PUBLICITAIRES

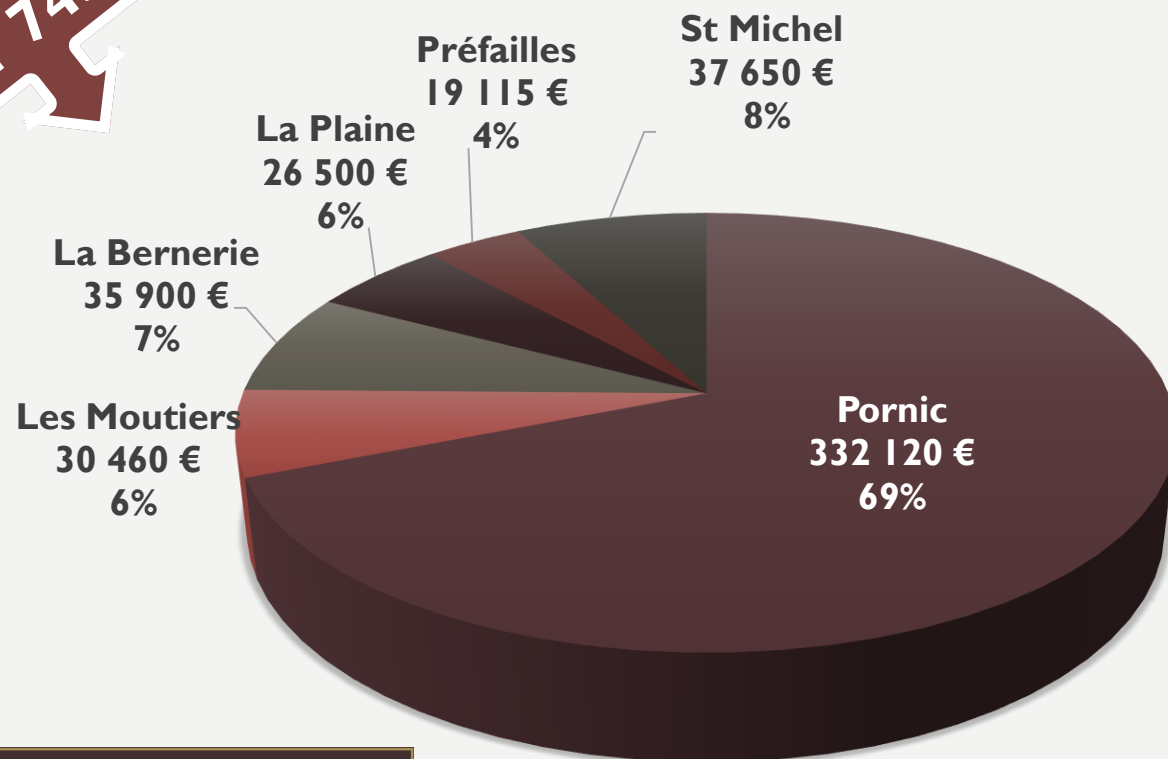


BILAN COMMERCIAL 2018

CA BOUTIQUES, BILLETTERIES & INSERTIONS PUBLICITAIRES

Répartition par Bureaux

CA 2018
481 745€



Bilan 2017/2018
+ 7%
CA 2017 : 449 200€

LA REGIE BUDGET PRINCIPAL COMPREND :

- Les ventes de produits boutique
- Les ventes billetteries (parcs, spectacles, activités de loisirs, compagnies maritimes, visites guidées, transports Lila...)
- Les insertions publicitaires

CA 2017 BILAN 2017/2018

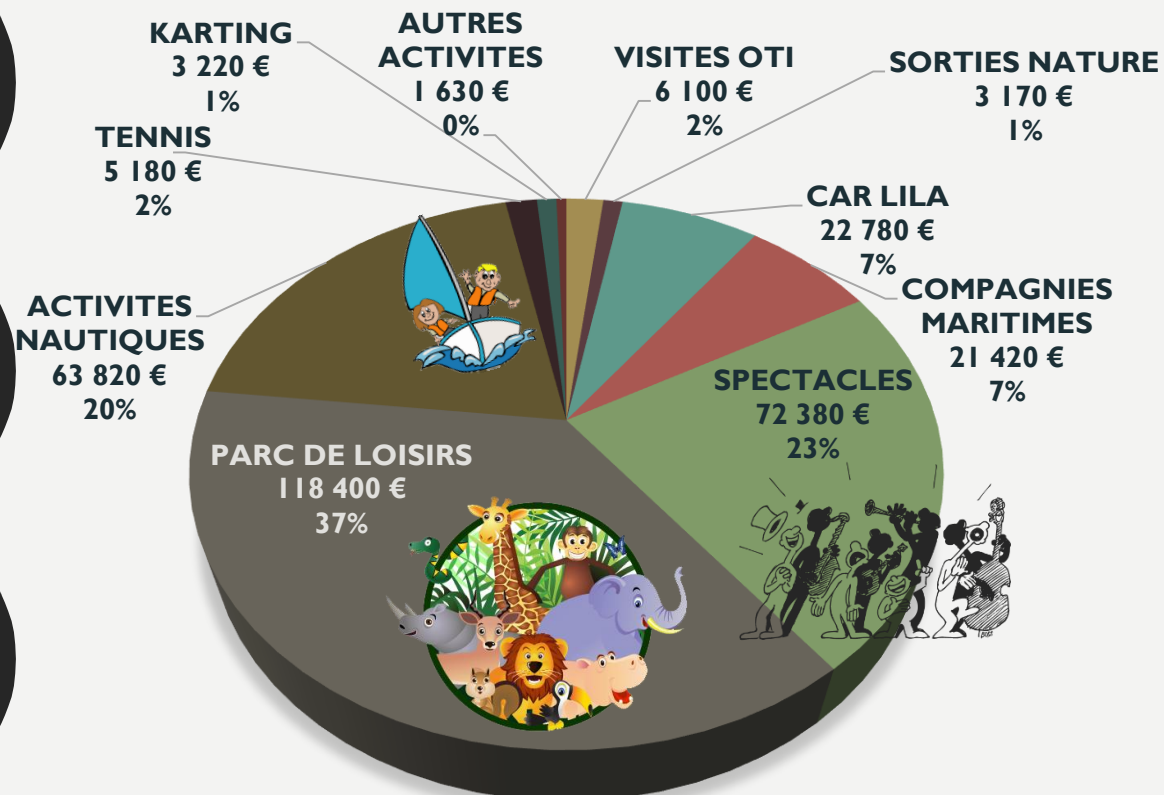
	CA 2017	BILAN 2017/2018
Pornic	314 550 €	+ 6%
Les Moutiers	30 800 €	- 1%
La Bernerie	31 250 €	+ 15%
La Plaine	25 200€	+ 5%
Préfailles	18 900 €	+ 1%
St Michel	28 500 €	+ 32%
TOTAL CA	449 200 €	+ 7%

BILAN COMMERCIAL 2018

VENTES BILLETTERIES

Répartition du CA types de ventes

CA 2018
318 100 €



TYPE DE VENTES	CA 2017	Bilan 2017/2018
Visites OTI	5 640 €	+ 8%
Sorties Nature	2 650 €	+ 20%
Cars Lila	23 480 €	- 3%
Compagnies Maritimes	20 050 €	+ 7%
Spectacles	71 890 €	+ 1%
Parcs de loisirs	119 100 €	- 1%
Activités Nautiques	44 650 €	+ 43%
Tennis	6 100 €	- 15%
Karting	2 080 €	+ 55%
Autres activités (LA BOX)	760 €	+ 114%
TOTAL	296 400 €	+ 7%

BILAN COMMERCIAL 2018

LE SERVICE COMMERCIALISATION



BILAN COMMERCIAL 2018

LE SERVICE COMMERCIALISATION

(Locations de vacances, Séjours & week-ends & Groupes)

Chiffre d'affaires : - 5,4%

(2017 : 689 815€)

Commissions TTC : - 4,3%

(2017 : 83 500€)

Visites Guidées : -34,4%

(2017 : 11 900€)

⇒ 11 900€ groupes+ 200€ individuels

Taxe de Séjour : - 15,2 %

(2017 : 15 470€)

Frais de dossiers TTC : -17,4%

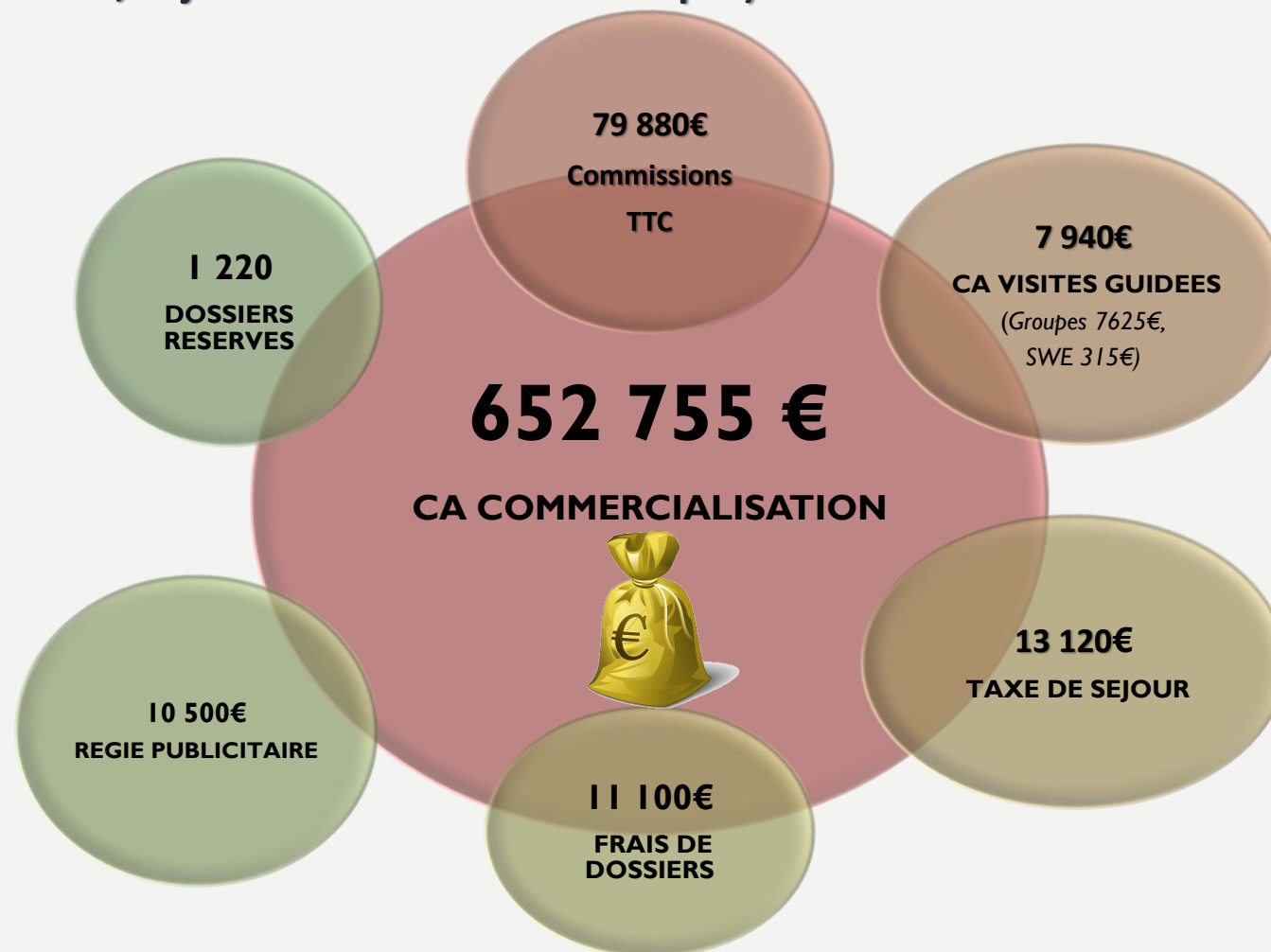
(2017 : 13 440€)

Régie Publicité : -5,4%

(2017 : 11 100€)

Dossiers réservés : -10,9%

(2017 : 1 369)

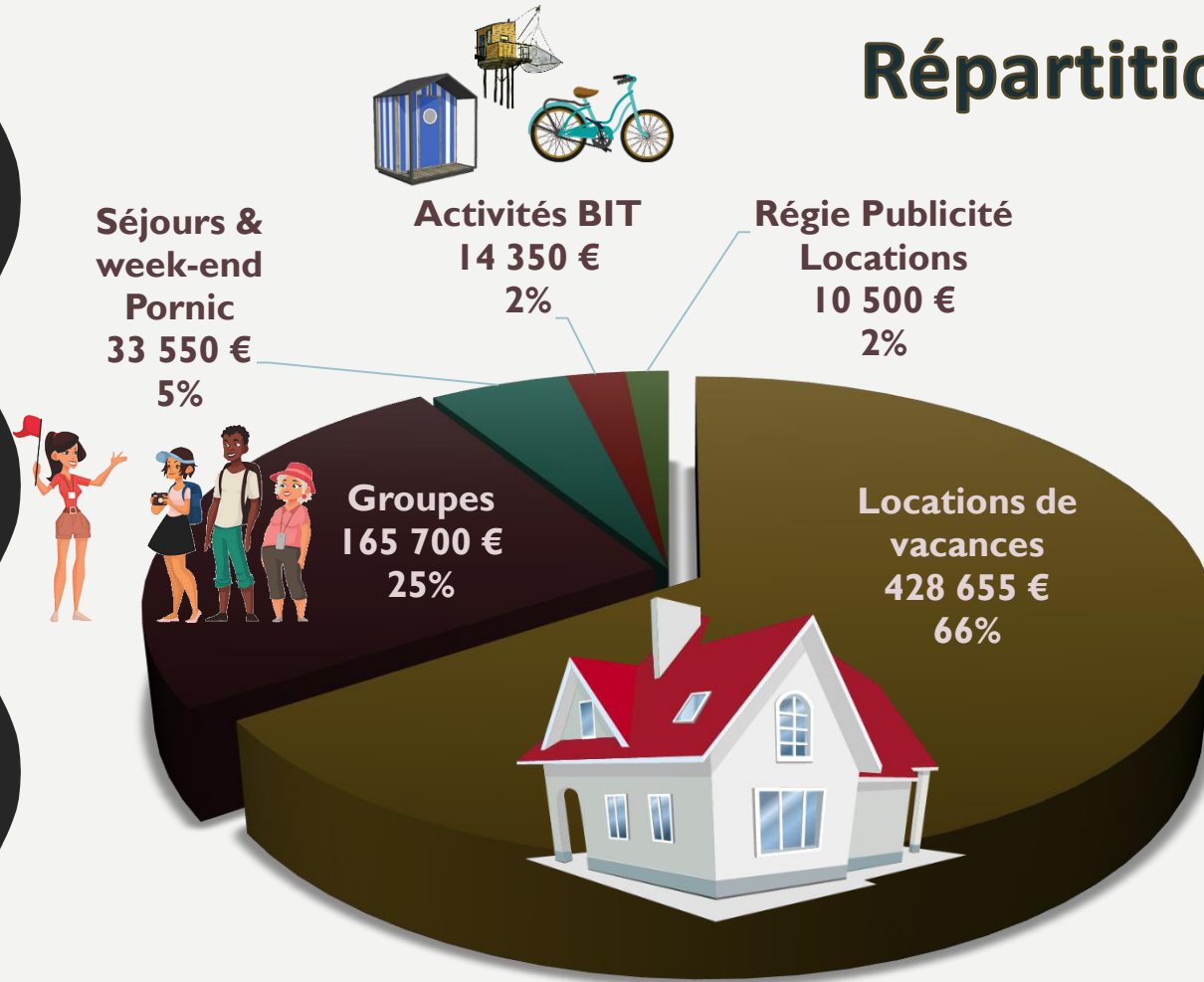


BILAN COMMERCIAL 2018

LE SERVICE COMMERCIALISATION

CA 2018
652 755 €

Répartition du CA



	CA 2017	BILAN 2017/2018
Locations vacances	490 900€	- 12,7%
Publicité location	11 100€	- 5,4%
Activités BIT	13 635 €	+ 5,2%
Séjours & Week-ends Pornic	25 580 €	+ 31,2%
Groupes	148 600€	+ 12 %

BILAN 2017/2018
-5,4%
(CA 2017 : 689 815€)

*SWE Pornic : ventes activités (thalasso, vélo, restauration...) + nuitées hôtels et chambres d'hôtes

*SWE BIT : Locations de pêche, cabines de plage et vélos

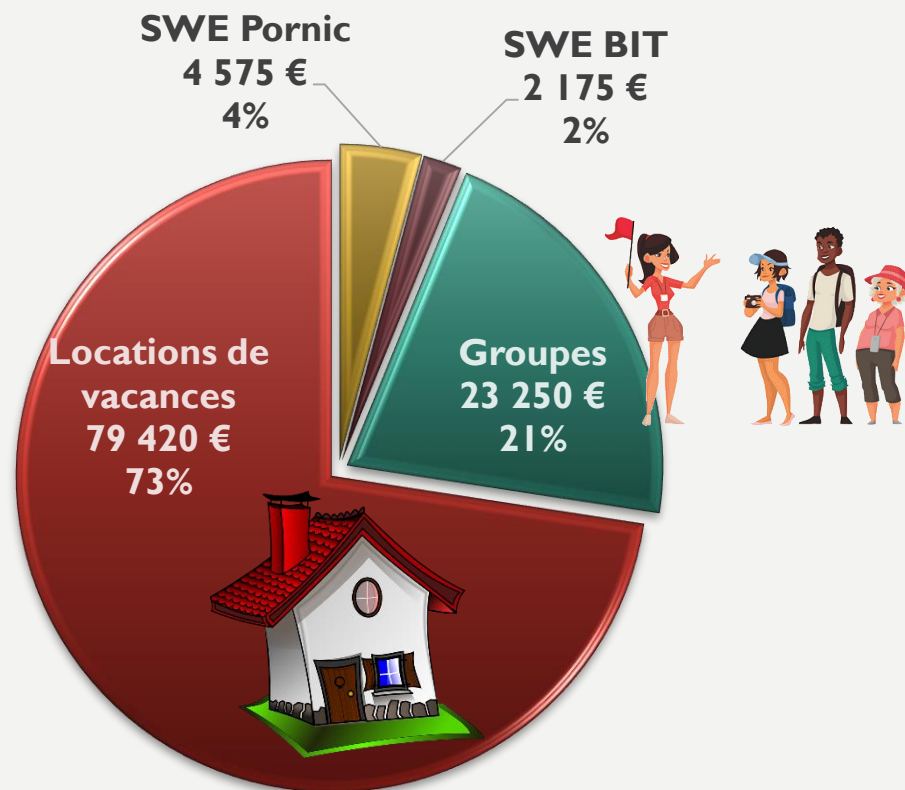
BILAN COMMERCIAL 2018

LE SERVICE COMMERCIALISATION

Répartition des marges

(commissions TTC + frais de dossiers + visites guidées + régie PUB)

Marges 2018
109 420€



	2017	BILAN 2016/2017
Locations vacances	90 660€	-12,4%
Activités BIT	2 045€	+ 6,4%
Séjours & Week-ends Pornic	3 475€	+31,6%
Groupes	23 940€	-2,9%
	120 120€	-8,90%

BILAN 2017/2018

-8,90%

(Marges TTC 2017 : 120 120€)

*SWE Pornic : ventes activités (thalasso, vélo, restauration...) + nuitées hôtels et chambres d'hôtes

*SWE BIT : Locations de pêcheurie, cabines de plage et vélos



BILAN VISITES GUIDEES 2018



VG Individuels
4 900€
-13%
(CA 2017: 5 640€)



Sorties Nature
3 170€
+19,6%
(CA 2017: 2 650€)



CA
Visites Guidées
16 010€
-21,5%
(CA 2017 20 390€)



GROUPES/SWE

7 940€
-34,4%
(CA 2017: 12 100€)



BILAN VISITES GUIDEES 2018

Répartition et évolution du CA par thème de visites **GROUPES**



Visites guidées
à pied

700€ (9%)

-71%

(2017 : 2 390€, 20%)

Chasse au
trésor à pied



3 430€ (45%)

- 44%

(2017 : 6 155€, 52%)

Visites
en autocar



1 475€ (19%)

-15,4%

(2017 : 1 750 €, 15%)

Accompagnement
journée

820€ (11%)

(2017 : 240€, 2%)

Visites
enfants

1 200€ (16%)

-12%

(2017 : 1 365€, 11%)

Chasse au
trésor à vélo

0€

(2017 : 0 €)

CA GROUPES -36%

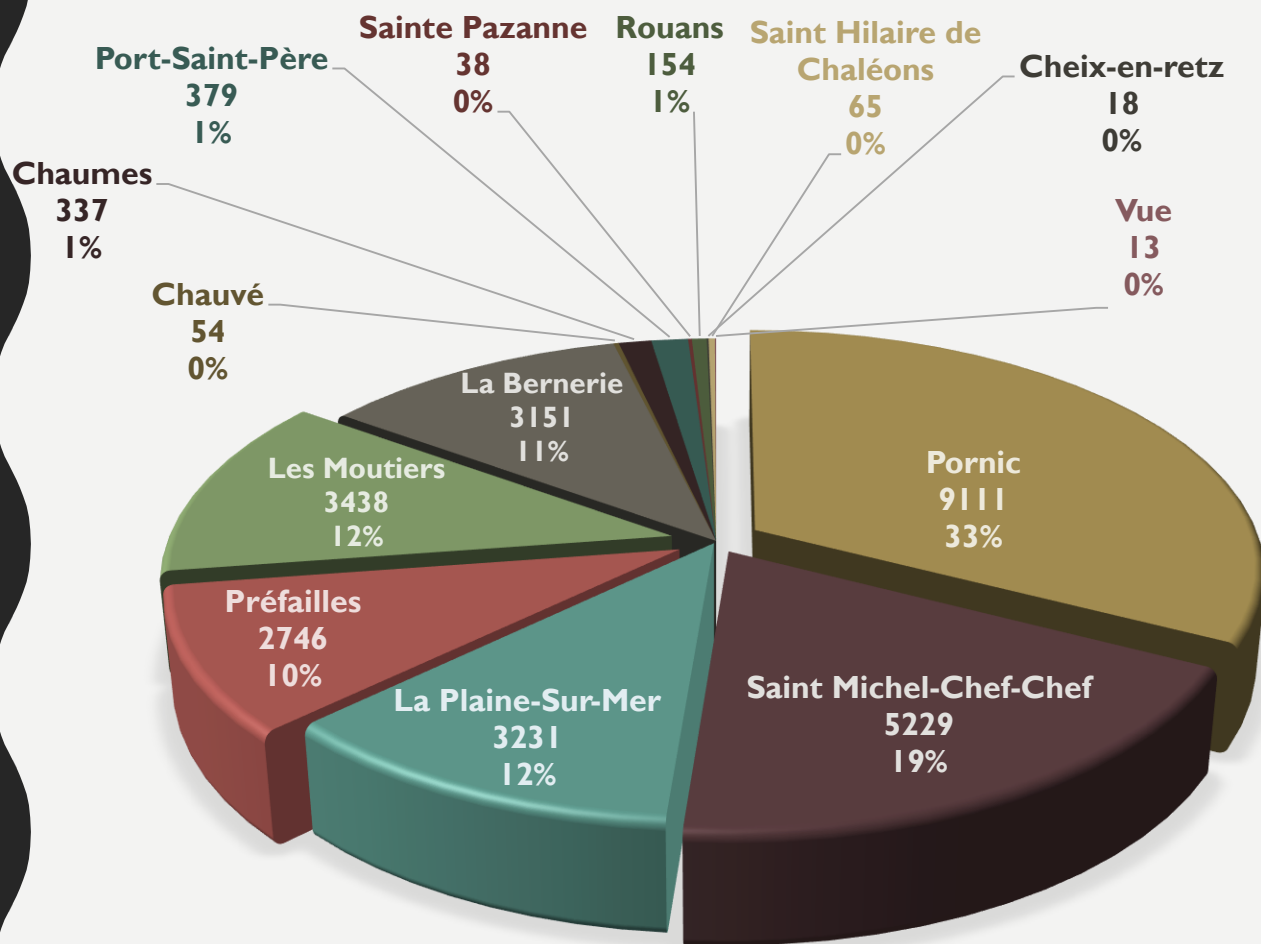
2018 : 7 625€

2017 : 11 900€

2016 : 11 500€

TAXE DE SEJOUR

Répartition des lits touristiques par commune (2018)



Lits touristiques marchands
27 964 en 2018 (+3%)

- ⇒ 27 194 (Ex com com Pornic +3%)
- ⇒ 770 (8 communes Cœur Pays de Retz +2%)

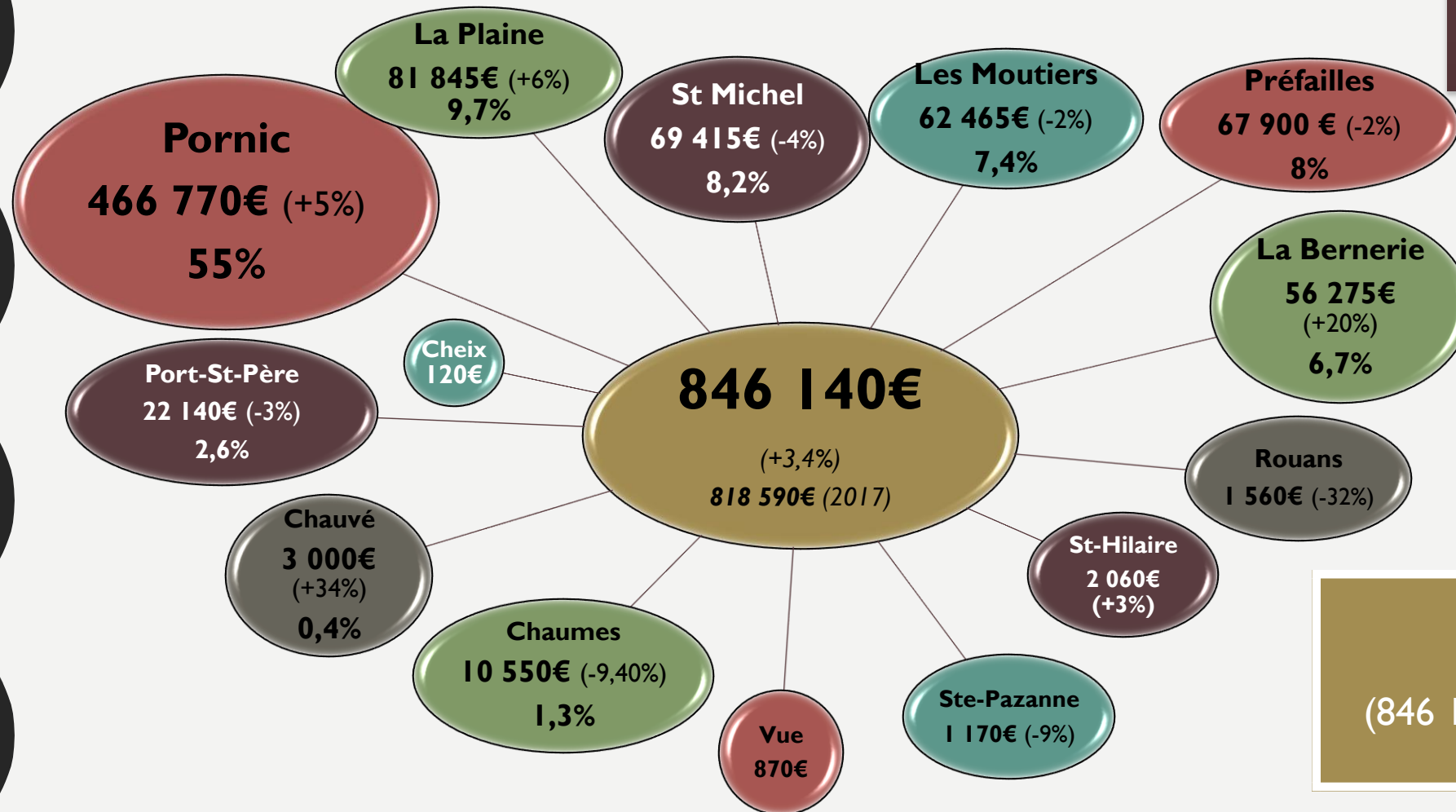
27 051 en 2017

- ⇒ 26 295 (Ex com com Pornic)
- ⇒ 756 (8 communes Cœur Pays de Retz)

TAXE DE SEJOUR

SERVICE TAXE DE SEJOUR EN 2018

Répartition des montants déclarés PAR COMMUNE



En 2018
 Ex com com Pornic
813 245€ (+3,7%)
 784 370€ en 2017

Ex Cœur Pays de Retz
32 895 € (-3,9%)
 34 220 € en 2017

Déclaration Airbnb
 Juillet à décembre 2018
25 330€
 (montant encore non affecté par commune)

BILAN 2017/2018
871 470€
 (846 140€ + 25 330€ (airbnb))
 Soit + 6,5%

TAXE DE SEJOUR

NUITEES 2018

1 269 809

1 227 587 + 42 222 (airbnb)

+ 7%

1 189 615 (2017)

*(1 149 875 ex com com pornic
39 740 cœur Pays de Retz)*

Attention nuitées exportées du logiciel Taxe de séjour, sont exclues les nuitées des réservations effectuées par les Agences de location saisonnières.

Source : Logiciel Taxe de Séjour – Données au 31 janvier 2019 – Résultats 2018 non définitifs