

# BILAN COMMERCIAL 2019

## LE SERVICE COMMERCIALISATION



Locations  
vacances

401 840€



Groupes

117 700€



Séjours  
&  
week-ends

55 615€



Régie Publicité  
locations

9 020€

CA budget commercialisation **584 175€ (-10,5%)**

# BILAN COMMERCIAL 2019

## LE SERVICE COMMERCIALISATION

(Locations de vacances, Séjours & week-ends & Groupes)

**Chiffre d'affaires : - 10,5%**

(2018 : 652 755€)

**Commissions TTC : - 10,95%**

(2018 : 79 850€)

**Visites Guidées : +10,3%**

(2018 : 7 940€)

⇒ 7 265€ groupes+ 315€ individuels

**Taxe de Séjour : - 2 %**

(2018 : 13 120€)

**Frais de dossiers TTC : -6%**

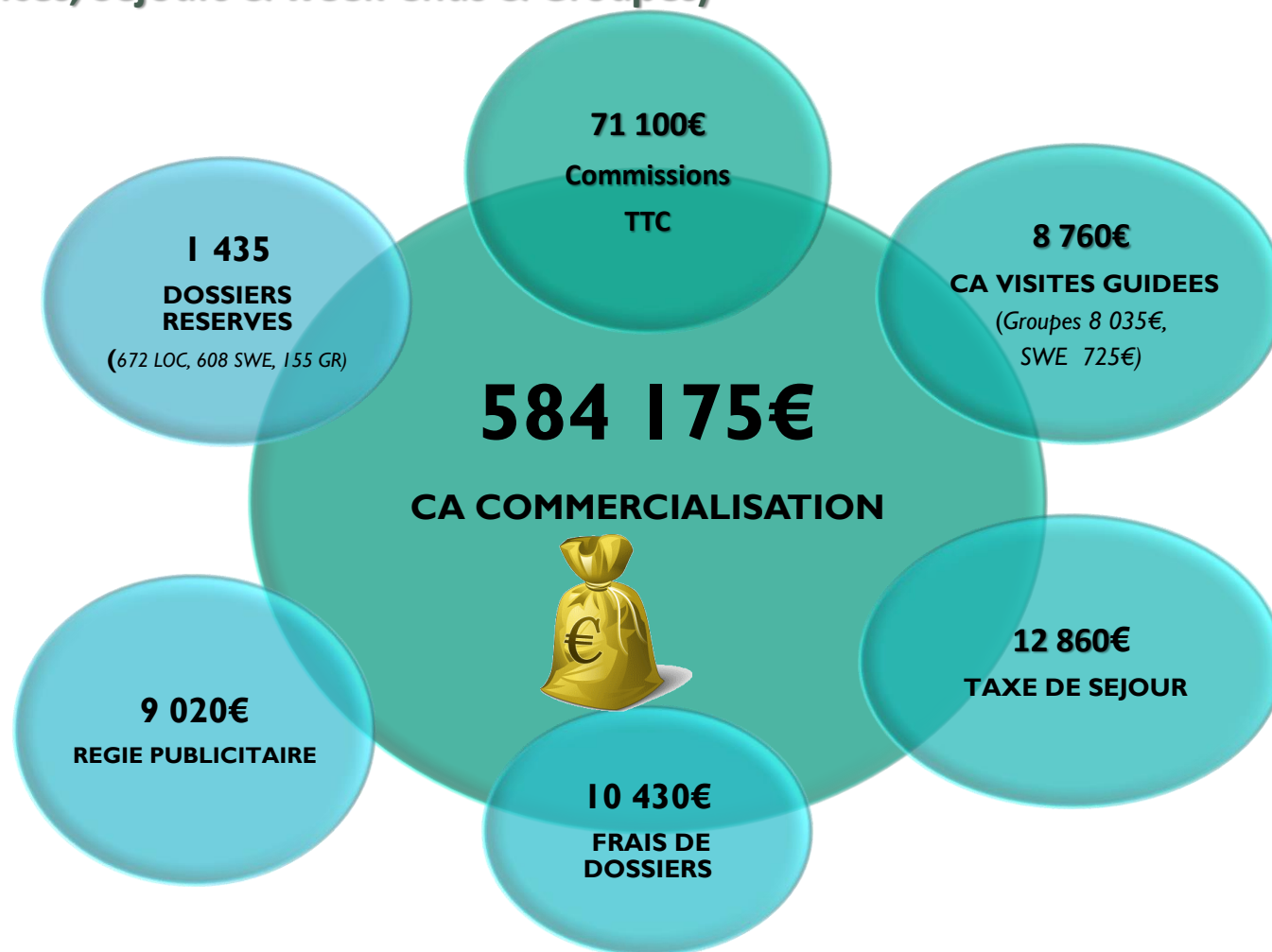
(2018 : 11 100€)

**Régie Publicité : -14,10%**

(2018 : 10 500€)

**Dossiers réservés : +17,6%**

(2018 : 1 220) – 724 locations, 339 SWE, 157 Groupes

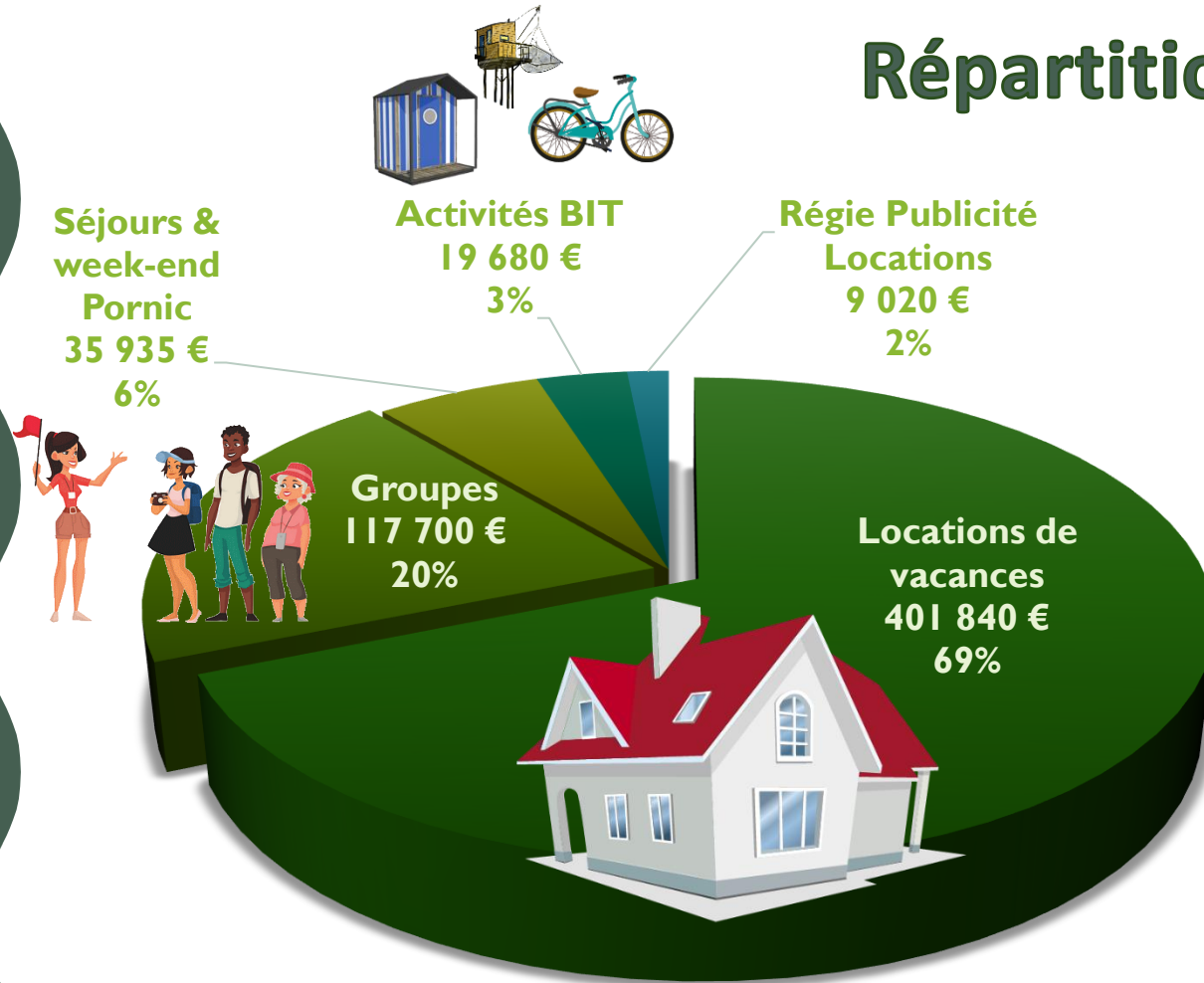


# BILAN COMMERCIAL 2019

## LE SERVICE COMMERCIALISATION

CA 2019  
584 175 €

### Répartition du CA



	CA 2018	BILAN 2018/2019
Locations vacances	428 655€	- 6,3%
Publicité location	10 500€	- 14,1%
Activités BIT	14 350€	+ 37,1%
Séjours & Week-ends Pornic	33 550€	+ 7,1%
Groupes	165 700€	-29 %
<b>Total</b>	<b>652 755€</b>	<b>-10,5%</b>

**BILAN 2018/2019**  
**-10,5%**  
(CA 2018 : 652 755€)

\*SWE Pornic : ventes activités (thalasso, vélo, restauration...) + nuitées hôtels et chambres d'hôtes

\*SWE BIT : Locations de pêche, cabines de plage et vélos

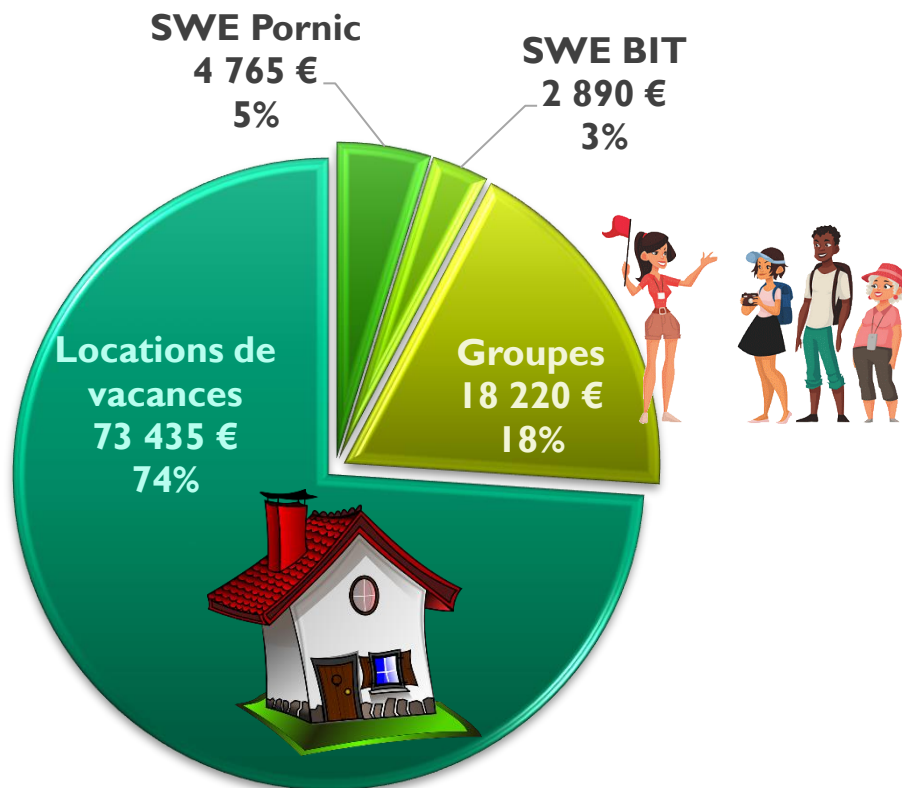
# BILAN COMMERCIAL 2019

## LE SERVICE COMMERCIALISATION

### Répartition des marges

(commissions TTC + frais de dossiers + visites guidées + régie PUB)

Marges 2019  
99 310€



	2018	BILAN 2018/2019
Locations vacances	79 420€	-7,5%
Activités BIT	2 175€	+32,9%
Séjours & Week-ends Pornic	4 575€	+4,1%
Groupes	23 250€	-21,6%
	109 420€	-9,2%

**BILAN 2018/2019**  
**-9,2%**  
(Marges TTC 2018 : 109 420€)

\*SWE Pornic : ventes activités (thalasso, vélo, restauration...) + nuitées hôtels et chambres d'hôtes

\*SWE BIT : Locations de pêcheurie, cabines de plage et vélos



# BILAN VISITES GUIDEES 2019



**VG Individuels**  
**7 520€**  
 +23,3%  
 (CA 2018: 6 100€)



VG Pornic : 5 895€  
 VG Tharon : 230€  
 Rencontres avec nos passionnés : 1 395€



**Sorties Nature**  
**7 480€**  
 +136%  
 (CA 2018: 3 170€)



**CA**  
**Visites Guidées**  
**23 760€**  
 +38%  
 (CA 2018 17 210€)

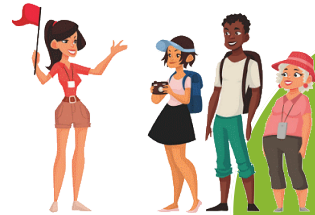


**GROUPES/SWE**  
**8 760€**  
 +10,3%  
 (CA 2018: 7 940€)



# BILAN VISITES GUIDEES 2019

Répartition et évolution du CA par thème de visites **GROUPES**



Visites guidées  
à pied

**1 760€ (9%)**

**+151%**

(2018 : 700€, 9%)



Visites  
en autocar

**2 490€ (31%)**

**+68,8%**

(2018 : 1 475€, 19%)



Chasse au  
Trésor à pied

**2 415€ (30%)**

**-29,6%**

(2018 : 3 430€, 45%)



Accompagnement  
journée

**70€ (0,9%)**

(2018 : 820€, 11%)

Visites  
enfants

**1 300€  
(16%)**

**+8%**

(2018 : 1 200€, 16%)



Chasse au  
trésor à vélo

**0€**

(2018 : 0€)

**CA GROUPES -36%**

2019 : 8 035€

2018 : 7 625€

2017 : 11 900€

2016 : 11 500€