



Bilan de Saison 2022

- Entrées compteur, flux de fréquentation : Office de tourisme de Pornic..... **Pages 2 à 3**
- Répartition des demandes de renseignements dans les 7 Offices de Tourisme : Accueil/Téléphone.... **Pages 4 à 6**
- Origine de la Clientèle française dans nos 7 OT..... **Page 7**
- Nombre de nuitées touristiques– Source flux vision..... **Page 8**
- Nombre d’excursionnistes– Source flux vision..... **Page 9**
- Fréquentation digitale : Site Internet, Application Imagina, WIFI, Webcams..... **Page 10**
- Bilan commercial : Budget commercialisation... Locations, activités séjours & week-end, groupes.... **Pages 11 à 13**
- Bilan commercial : Budget principal Boutique Billetterie..... **Pages 14 à 16**
- Le Vélotourisme / Fréquentation Eco-compteurs **Page 17**
- La saison 2022 vue par les professionnels du territoire – Baromètre de fréquentation..... **Pages 18 à 20**



Nombre d'entrées compteur Du 1er juillet au 31 août

SAISON 2022 :
+23% sur les entrées compteur
 Juillet : +22%
 Août : +24%



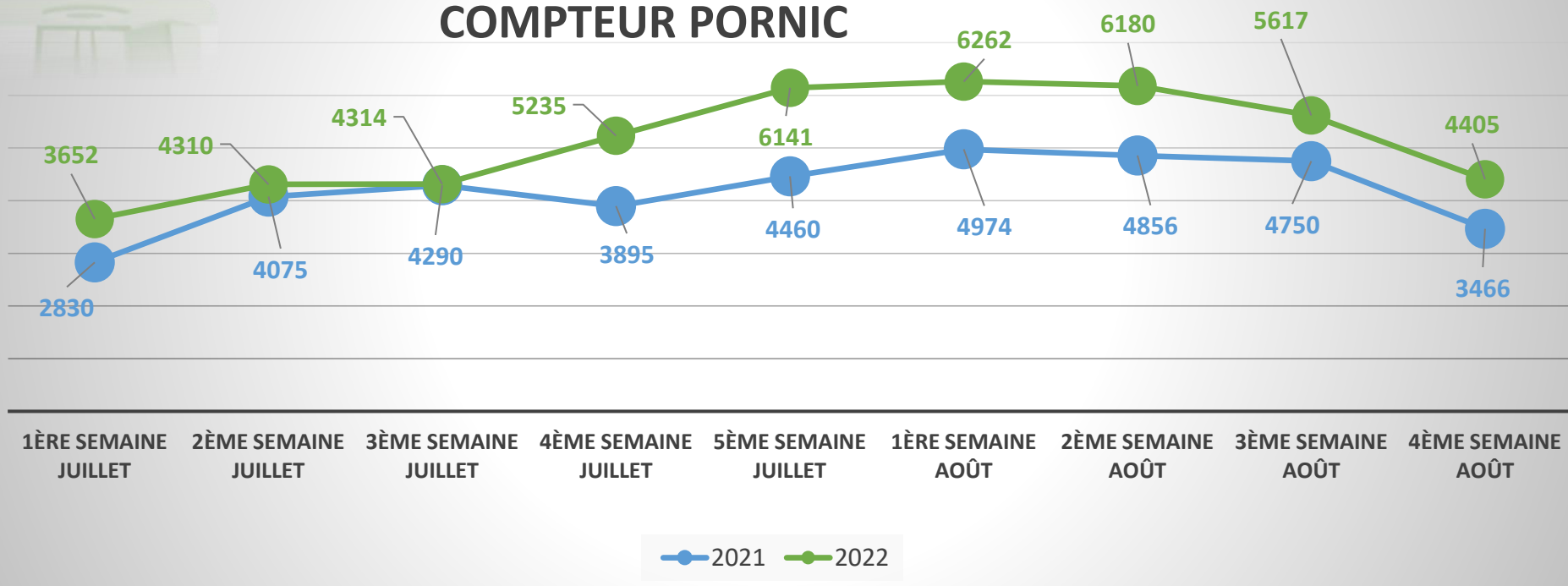
*Par rapport à 2021, sur les 2 mois de saison, la fréquentation est en hausse avec une moyenne 730 pers./jour.
 (en comparaison à 2019 : -25% avec une moyenne de 970 pers.jour.)*



Cellule de comptage – Bureau Pornic

Flux de fréquentation hebdomadaires Juillet à août 2022

COMPTEUR PORNIC



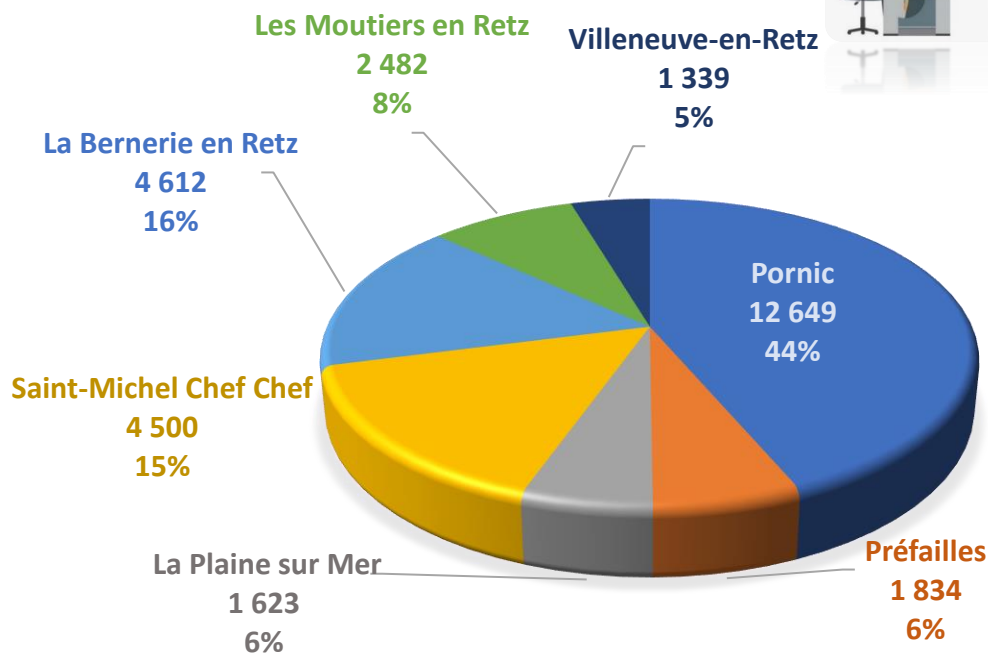
Pour cette saison 2022, on observe une fréquentation soutenue supérieure à 2021, tout au long de l'été. Dès la 1^{ère} semaine de juillet la fréquentation est en hausse avec +29%. On constate un ralentissement sur les 2^{ème} et 3^{ème} semaines, avec une augmentation plus modérée de 3%. La 5^{ème} semaine de juillet est celle qui enregistre la plus forte augmentation avec +38%. Sur la dernière semaine d'août les flux restent encore importants avec une hausse de 27% par rapport à 2021.

Demandes de renseignements



ACCUEIL - REPARTITION PAR OT

Nombre de demandes – 1er juillet au 31 août



Juillet : -8%

Août : -13%



FREQUENTATION 2022

(Fréquentation 2021)

Source Ingénierie

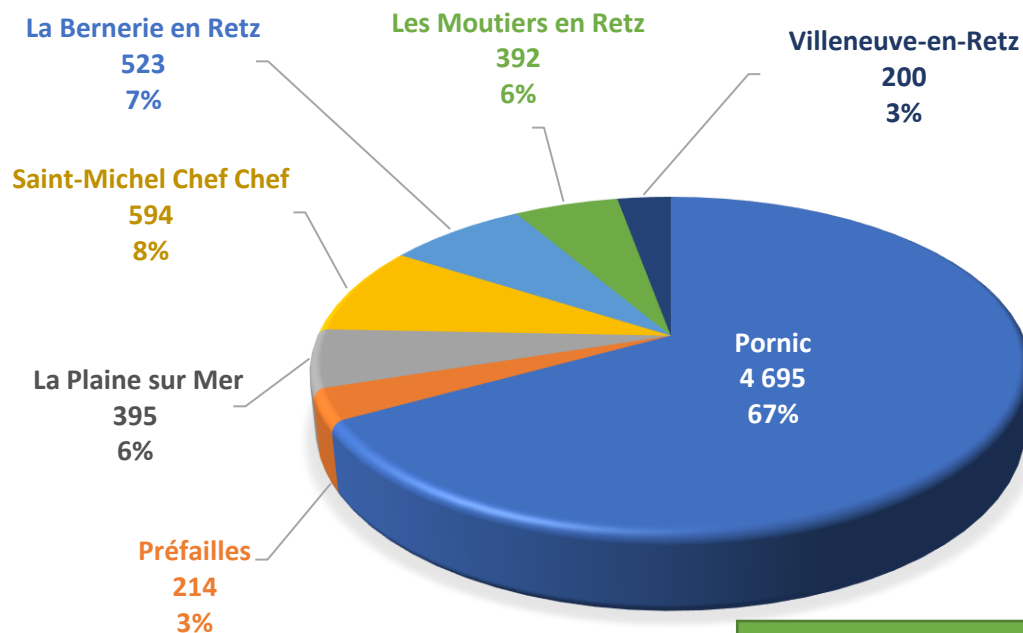
	2022/2021
Pornic	12 649 (13 415) -6%
Saint-Michel Chef-Chef	4 500 (5 189) -13%
La Bernerie en Retz	4 612 (6 604) -30%
Les Moutiers en Retz	2 482 (2 620) -5%
Préfailles	1 834 (1 635) +12%
La Plaine sur Mer	1 623 (1 629) -0,4%
Villeneuve-en-Retz	1 339 (1 277) +5%
TOTAL	29 039 (32 369) -10%

Demandes de renseignements



TELEPHONE - REPARTITION PAR OT

Nombre de clients renseignés – 1^{er} juillet au 31 août



FREQUENTATION 2022

(Fréquentation 2021)

Source Ingénie

	2022/2021
4 695	
Pornic (4 178)	+12,4%
Saint-Michel Chef-Chef (651)	-8,8%
La Bernerie en Retz (749)	-30,1%
Les Moutiers en Retz (538)	-27,1%
Préfailles (190)	+12,6%
La Plaine sur Mer (456)	-13,4%
Villeneuve-en-Retz (273)	-26,8%
7 013	
TOTAL (7 035)	-0,3%

Juillet : - 6%
Août : +4%

Répartition des demandes par OT



Du 1^{er} juillet au 31 août 2021 : **36 052**
demandes orales enregistrées
Soit **-8,5%** (39 404 en 2021)

**Source Ingénie*

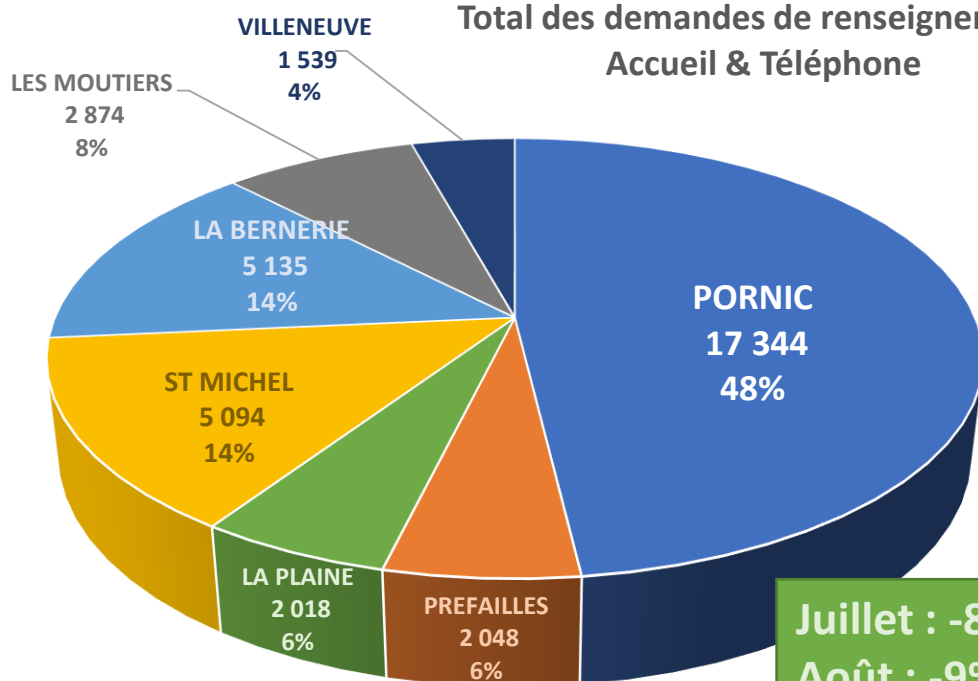


Fréquentation 2021
(1^{er} juillet au 31 août)

Bilan
2022/2021

	Fréquentation 2021 (1 ^{er} juillet au 31 août)	Bilan 2022/2021
Pornic	17 593	-1,5%
St Michel Chef-Chef	5 840	-13%
La Bernerie en Retz	7 353	-30%
Les Moutiers en Retz	3 158	-9%
La Plaine sur Mer	2 085	-3%
Préfailles	1 825	+12%
Villeneuve	1 550	-1%
TOTAL 2021	39 404	-8,5%

Total des demandes de renseignements
Accueil & Téléphone



Juillet : -8%
Août : -9%

Origine des demandes françaises saison 2022

Pornic

34,1% Pays de la Loire (30,8% en 2021)
 17,2% Ile de France (18,2% en 2021)
 8% Auvergne - Rhône-Alpes (8,6% en 2021)
 6,3% Centre et Hauts de France (6,4% en 2021)
 6,1% Bretagne (6,1% en 2021)

La Bernerie-en-Retz

55,9% Pays de la Loire (47,8% en 2021)
 6,9% Ile de France (14,8% en 2021)
 6,9% Bretagne (6,3 en 2021)
 5,9% Centre (6,5% en 2021)

St Michel Chef-Chef

63% Pays de la Loire (60,4% 2021)
 10% Ile de France (10,5% en 2021)
 7% Centre (7,9% en 2021)
 6% Bretagne (5,2% en 2021)

Les Moutiers en Retz

46,9% Pays de la Loire (56,3% en 2021)
 11,8% Ile de France (12,5% en 2021)
 8,3% Bretagne (7,9% en 2021)
 6,8% Centre (4,9% en 2021)

La Plaine sur Mer

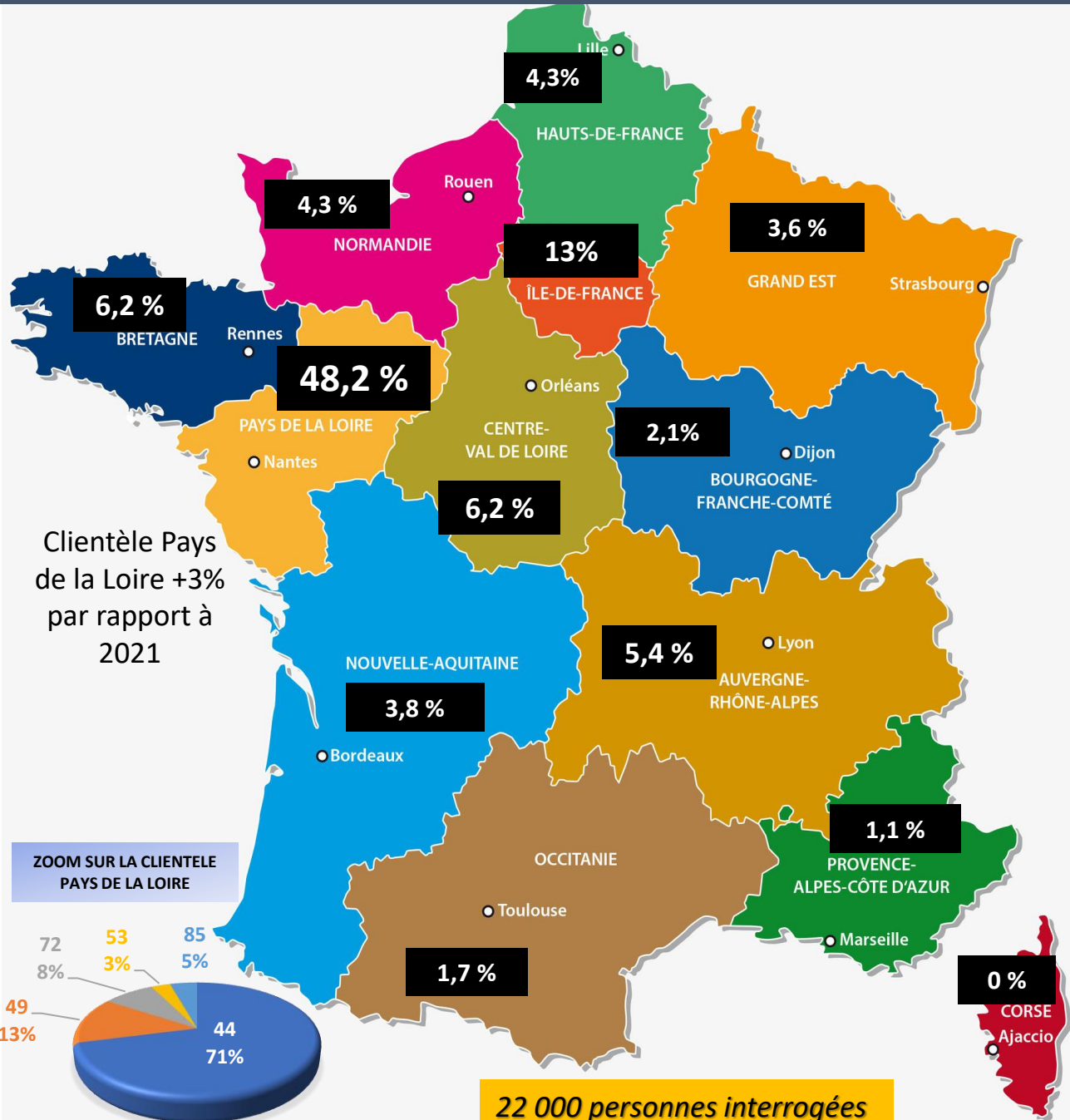
55,9% Pays de la Loire (52,2% en 2021)
 6,9% Ile de France (10,4% en 2021)
 6,9% Bretagne (7,3% en 2021)
 5,9% Centre (6,6% en 2021)

Préfailles

49,6% Pays de la Loire (62,5% en 2021)
 16% Ile de France (19,9% en 2021)
 6,3% Bretagne (9,6% en 2021)
 5,3% Auvergne (9,9% en 2021)

Villeneuve-en-Retz

54,9% Pays de la Loire (47,4% en 2021)
 9,2% Bretagne (11,7% en 2021)
 6,4% Nouvelle Aquitaine (5,9% en 2021)





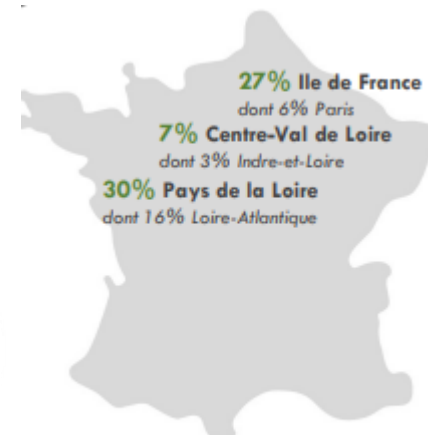
Données de fréquentation du 1^{er} juillet au 21 août 2022



TOURISTES : chiffres clés

2 600 000 nuitées

- +13% par rapport à 2021
- Vs 2019 +30%



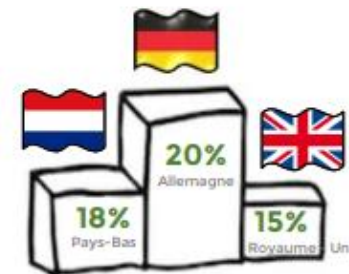
86% Clientèle française



Dont 364 000 nuitées étrangères

⇒ +75% par rapport à 2021 – 207 000 nuitées

Retour de la clientèle britannique absente du top 3 depuis 2019. En 4^{ème} place on retrouve les belges



14% Clientèle étrangère

***Touriste** : Non résidents de la Zone d'observation ayant effectué au moins 1 nuit en hébergement marchand ou on marchand



Données de fréquentation du 1^{er} juillet au 21 août 2022



EXCURSIONNISTES : chiffres clés

2 600 000 excursions

➤ **+10% par rapport à 2021**

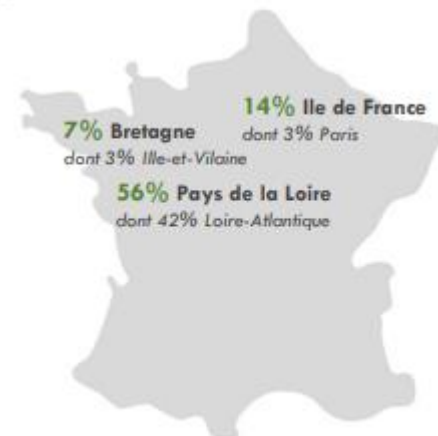
L'augmentation est plus marquée sur la commune de Pornic avec 28% d'excursionnistes en plus par rapport à 2021 et, 46% de plus en comparaison à 2019.

➤ **+24% par rapport à 2019**

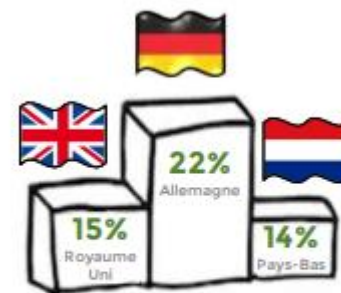


**Dont 11% d'étrangers soit :
286 000 excursionnistes étrangers**

➤ **+70% par rapport à 2021 - 168 000**



89% Clientèle française



11% Clientèle étrangère

*Excursionnistes : Personne effectuant un déplacement de +2h sur la zone d'observation, pas de nuitée



Site Internet – Juillet & Août 2022

- **420 230 sessions** -17% (504 900 en 2021)
- 276 120 utilisateurs -17% (331 880 en 2021)
- 1,1M pages vues



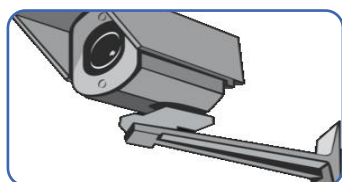
Application IMAGINA

- **25 285 UTILISATEURS ACTIFS / +25% par rapport à 2021 (19 950 utilisateurs)**
- Pornic 10 130 (-21%) / **La Plaine 3 425 (+169%)** / **La Bernerie 3 375 (+154%)** / **Les Moutiers 3 165 (+205%)** / **Préfailles 2 725 (+183%)** / St Michel 2 030 (-1%) / Villeneuve 435 (+2%)



Connexions WIFI saison 2022 – 7 OT

- 7 470 connexions du 1^{er} juillet au 31 août
- +11% par rapport à 2021 (6 730)
- 45% (13 500 en 2019)



Webcams touristiques : 16 755 sessions -46%

(30 900 sessions en 2021)

5 760 Tharon Plage, 5 280 Pointe Saint Gildas, 3 405 Casino de Pornic, et 2 310 Port de Plaisance Pornic

Bilan commercial OTI PORNIC

Budget Annexe de Commercialisation

Séjours du 1^{er} Juillet au 31 août 2022

Locations de vacances

CA 258 500€

(-8%, 282 050 € en 2021)

228 800€ en 2020)

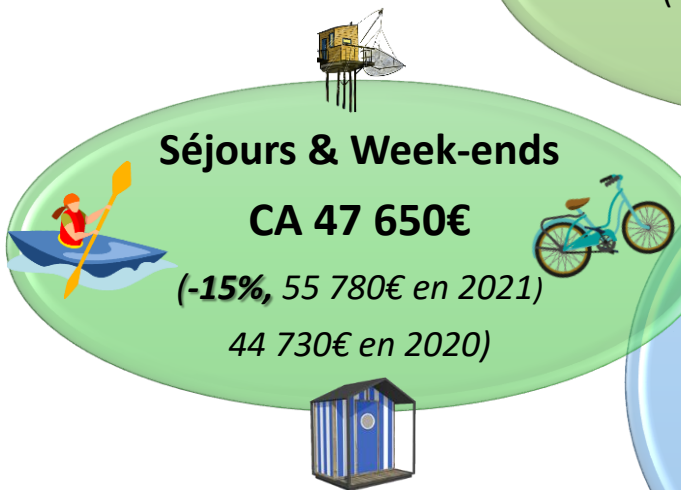


Séjours & Week-ends

CA 47 650€

(-15%, 55 780€ en 2021)

44 730€ en 2020)



Groupes

CA 8 885€

(-29%, 12 500€ en 2021)

19 000€ en 2020)

CA GLOBAL

315 035€

(-10%, 350 350€ en 2021)

292 530€ en 2020)

Marges TTC

42 625 €

(-10%, 47 400€ en 2021)

41 930 € en 2020)



1 447 dossiers

(-2,2%, 1 480 en 2021)

888 en 2020)



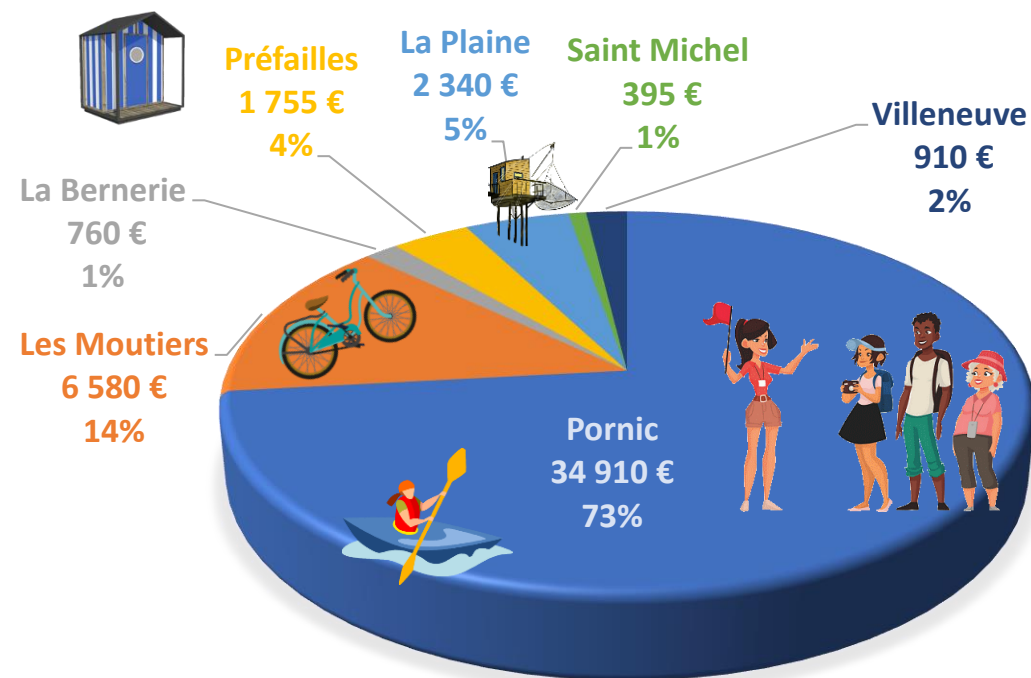
Bilan commercial OTI PORNIC – Commercialisation

Séjours, Week-ends & activités

RÉPARTITION PAR BUREAUX

CA 2022 : 47 650€

(1^{ER} JUILLET AU 31 AOÛT 2022)



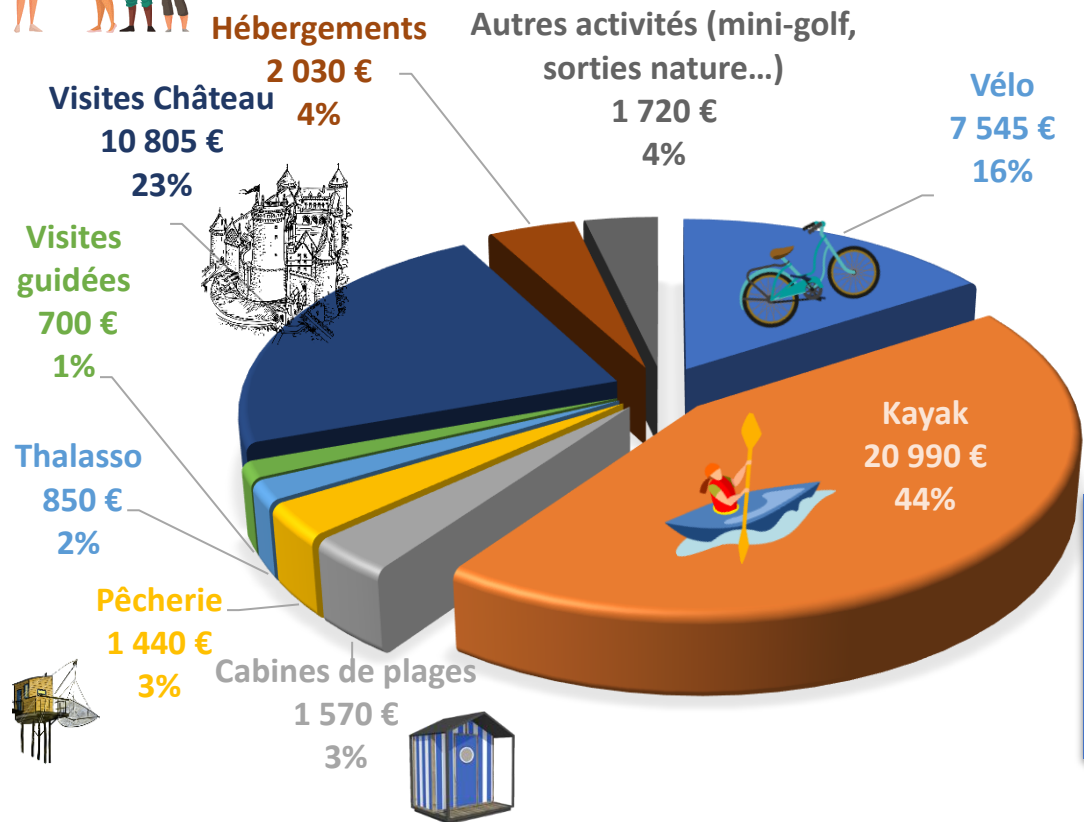
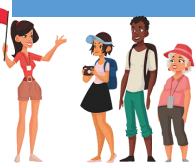
	CA 2021 (1 ^{er} juillet au 31 août)	Bilan 2022/2021
Pornic	42 285€	-17,4%
Saint Michel-Chef-Chef	150€	+163%
La Bernerie-en-Retz	500€	+52%
Les Moutiers-en-Retz	8 020€	-18%
La Plaine-sur-Mer	2 550€	-8,2%
Préfailles	1 465€	+19,8%
Villeneuve-en-Retz	810€	+12,4%
TOTAL 2021	55 780€	-15%

Bilan commercial OTI PORNIC – Commercialisation

Séjours & Week-ends & activités

RÉPARTITION DU CA 47 650€ PAR TYPE DE VENTES

(1^{ER} JUILLET AU 31 AOÛT 2022)



TYPE DE VENTE	CA 2021	Bilan 2022/2021
Vélo	9 480€	-20%
Kayak	17 725€	+18%
Cabines de plages	1 650 €	-5%
Pêcheurie	1 470€	-2%
Thalasso	1 830€	-54%
Visites guidées	590€	+19%
Visites château	11 650 €	-7%
Hébergements	9 460€	-79%
Autres activités	1 925€	-11%
TOTAL	55 780€	-15%

78% de dossiers réservés en ligne
74,5% en 2021 - (35,5% en 2020)

- 1 - Visites du château : 500 dossiers
- 2 - Kayak : 172 dossiers
- 3 - Visites guidées, Sorties nature : 105 dossiers



Du 1^{er} Juillet au 31 août 2022

**CA BOUTIQUE
25 460€**

(+14%, 22 150€ en 2021
16735 € en 2020)



**BOUTIQUE
BILLETTERIE
233 510€**

(-5%, 243 275€ en 2021
166 580€ en 2020)



**CA BILLETTERIE
208 050€**

(-6%, 221 125€ en 2021
149 845 € en 2020)

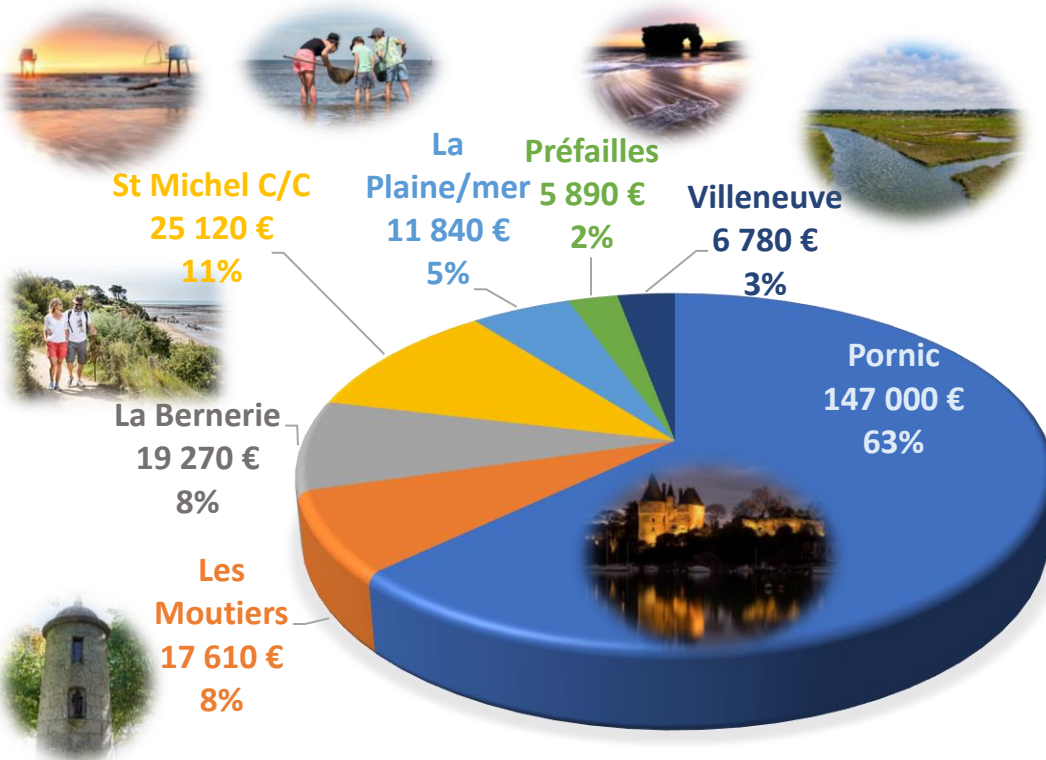




RÉPARTITION PAR BUREAUX

CA 2022 : 233 510€

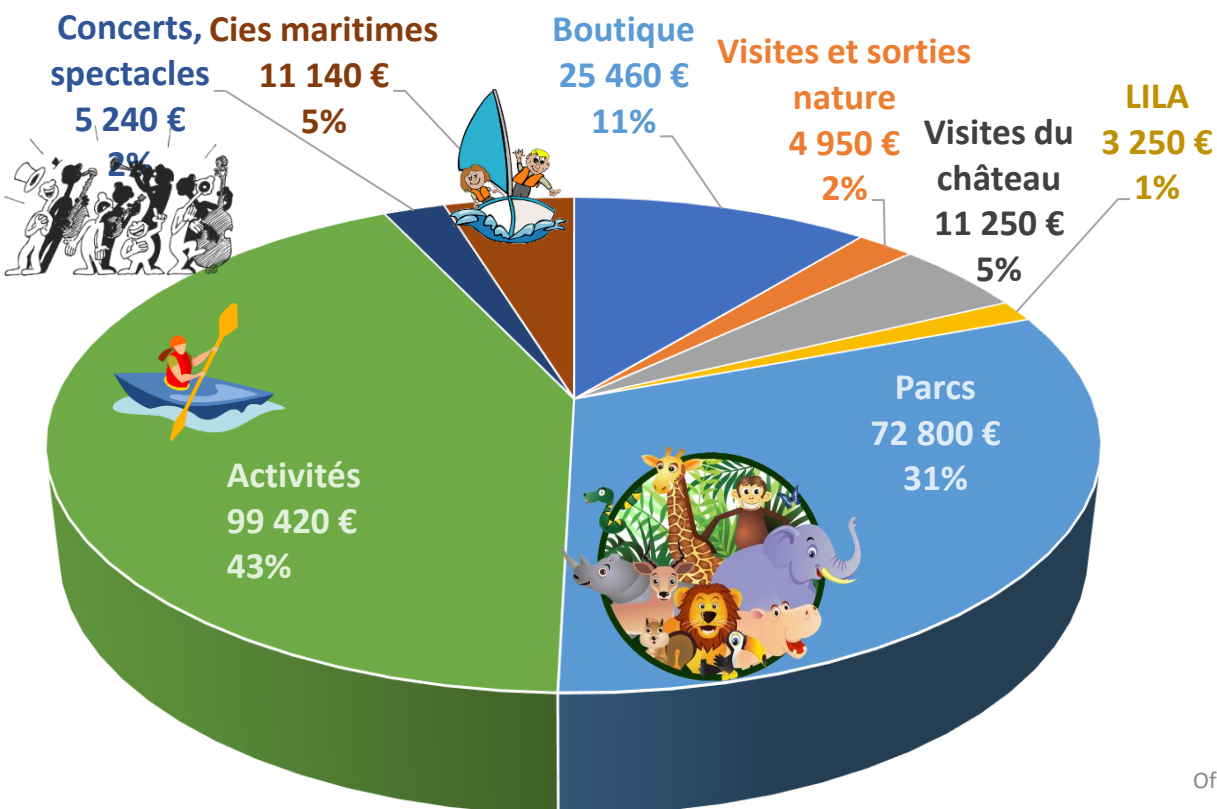
(1^{ER} JUILLET AU 31 AOÛT 2022)



	CA 2021 <i>(1^{er} juillet au 31 août)</i>	Bilan 2022/2021
Pornic	160 920€	-9%
Saint-Michel Chef-Chef	25 510 €	-1,5%
La Bernerie en Retz	20 360€	-5,4%
Les Moutiers en Retz	9 780€	+80%
La Plaine sur Mer	12 275€	-1%
Préfailles	6 150€	-4,2%
Villeneuve	8 280€	-18,1%
TOTAL 2021	243 275€	-4%



RÉPARTITION DU CA 233 510€ PAR TYPE DE VENTES



TYPE DE VENTE	CA 2021	Bilan 2022/2021
Parcs	86 490€	-15,8%
Activités	87 730€	+13,32%
Concerts, spectacles	16 550€	-68,3%
Cies maritimes	8 710€	+28%
Boutique	22 150€	+15%
Visites guidées, sorties nature	8 510€	-41,8%
Visites du château	10 720€	+5%
Transports LILA	2 415€	+13,5%
TOTAL	243 275€	-4%

La fréquentation touristique sur Destination Pornic

Le vélotourisme

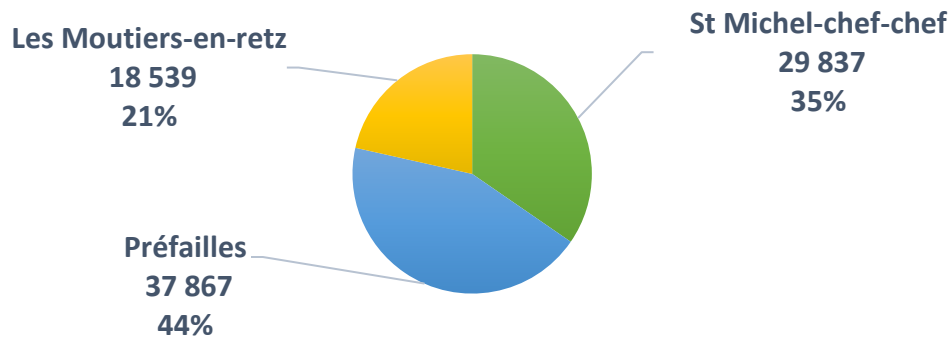
2 grands itinéraires traversent Destination Pornic :

- La Vélodyssée
- Vélocéan

3 Eco-compteurs installés sur Destination Pornic sur les communes de Saint Michel-chef-Chef, Préfailles et les Moutiers-en-retz



86 250 passages à vélos Juillet & août 2022



En 2022, la plus belle progression est enregistrée sur la commune de Saint-Michel-Chef avec +17% de passages par rapport à la saison précédente (24 860)

+ 6%

De passages à vélos par rapport à 2021 (81 500)

315 000 passages totalisés sur l'ensemble des éco-compteurs du département de Loire-Atlantique (+7% par rapport à 2021)

15
août

Le jour le plus fréquenté de l'été, sur les 3 sites avec 2 470 passages

(En 2021 le 10, 11 et le 12 août avec 2 360 passages au total)

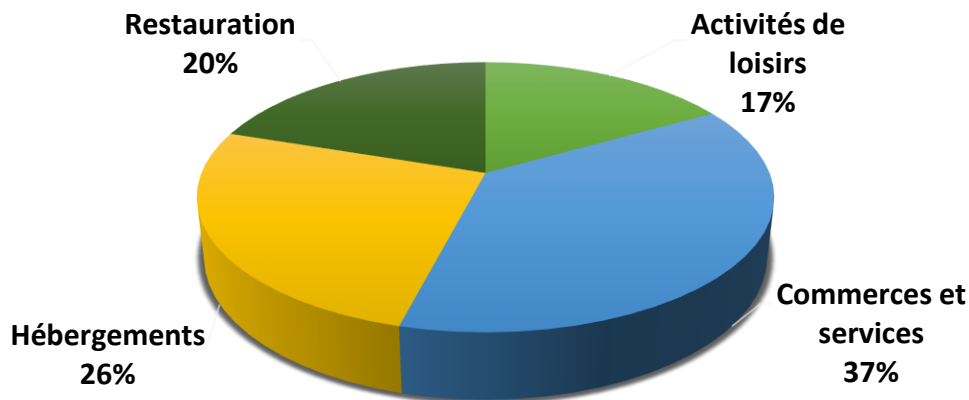
910

Moyenne journalière des passages vélos durant l'été

La saison 2022 vue par les professionnels du territoire

Fin août une enquête de fréquentation touristique a été adressé à 600 professionnels.

L'analyse et la synthèse de l'Enquête porte sur les **27% de répondants** professionnels de la restauration, de l'hébergement, des activités de loisirs et de commerçants.



POUR LA MAJORITE DES PROFESSIONNELS - UNE SAISON GLOBALEMENT SATISFAISANTE

86% des professionnels sont satisfaits de la fréquentation 2022 (*Elle très satisfaisante pour 44% et plutôt satisfaisante pour 42%*)

→ 81 % en juillet

→ 91% en août

Plus d'1/3 des répondants observent une saison 2022 supérieure à 2021

(pour 44% des pros elle est aussi supérieure à 2019)

Pour 78% des professionnels l'été 2022 s'est déroulé comme prévu voire mieux que prévu.

La saison 2022 vue par les professionnels du territoire

Fin août une enquête de fréquentation touristique a été adressé à 600 professionnels.

L'analyse et la synthèse de l'Enquête porte sur les **27% de répondants** professionnels de la restauration, de l'hébergement, des activités de loisirs et de commerçants.

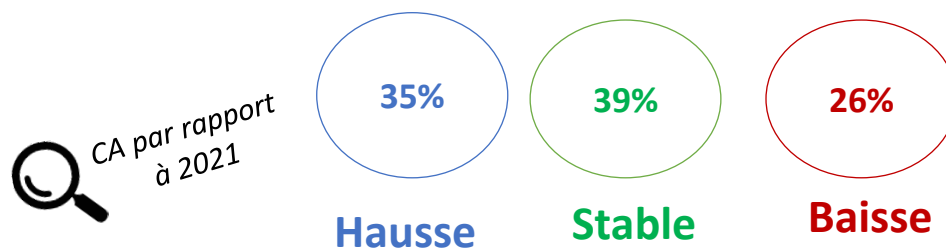
Pour les hôtels, résidences de tourisme un démarrage de saison plus tardif avec un bon taux d'occupation essentiellement sur les week-end en juillet. La saison a réellement démarré au mois d'août et de belles perspectives sont pressenties pour le mois de septembre

Les campings sont les grands gagnants de cette saison 2022 qu'ils déclarent excellente. Ils affichent un très bon taux de remplissage aussi bien en locatif qu'en emplacement notamment grâce à la météo.

Les locations de vacances, depuis 2 années où ce type d'hébergement est très plébiscité, la saison 2022 affiche une stabilité des réservations par rapport à 2021.

Les chambres d'hôtes ont affiché une belle fréquentation avec très peu de disponibilités tout au long de la saison.

72% des répondants déclarent un chiffre d'affaires stable ou en progression par rapport à 2021.



Une majorité des professionnels constate un panier moyen en baisse

Si le chiffre d'affaires global est en augmentation c'est notamment grâce au volume de clientèle supérieur à l'an passé mais aussi par rapport à des prix qui ont parfois augmenté.

La saison 2022 vue par les professionnels du territoire

Fin août une enquête de fréquentation touristique a été adressé à 600 professionnels.

L'analyse et la synthèse de l'Enquête porte sur les **27% de répondants** professionnels de la restauration, de l'hébergement, des activités de loisirs et de commerçants.



Les restaurateurs s'accordent à dire que les clients ont tendance à se restreindre dans leur choix de plats. Entrée plat ou Plat dessert et plus rarement les 3 !!!

La canicule a également diminué l'appétit des consommateurs et par conséquent l'addition aussi...

Les tendances qui ont marqué la saison 2022 :

- Diminution des dépenses (52,5%)
- Réservation de dernière minute (39,4%)
- Négociation des prix (24,2%)
- Plus de courts séjours (22,2%) - Durée moyenne des séjours Airbnb 5 jours (*source Loire-Atlantique Développement*)
- Recherche de promotions (18,2%)



Dans nos OT, ventes importantes de billetteries pour les balades en mer et les sorties kayak avec +20% de CA

