

Bilan de saison 2023



SOMMAIRE

Fréquentation touristique Destination Pornic été 2023

- La clientèle séjours – nombre de nuitées page 4
- L'origine géographique clientèle en séjour page 5
- La clientèle excursionniste page 6
- Le vélotourisme page 7

Fréquentation Office de Tourisme Intercommunal de Pornic

- Demandes de renseignements (*Accueil + téléphone*) page 8
- Site Internet page 8
- CA Boutique/billetterie page 8

La saison vue par les professionnels

- Baromètre de fréquentation page 9
- Zoom sur les hébergements page 9
- Evolution du chiffre d'affaires page 10
- Zoom sur la restauration, les activités de loisirs page 10
- Les comportements qui ont marqué cette saison page 11

Les actions spécifiques déployées et à venir.... page 12

La fréquentation touristique sur Destination Pornic

Une saison contrastée mais globalement satisfaisante

Entre le 1^{er} juillet et le 20 août 2023, les nuitées touristiques, accusent une légère baisse de 6% sur Destination Pornic, territoire de 15 communes de Pornic Agglo Pays de Retz.

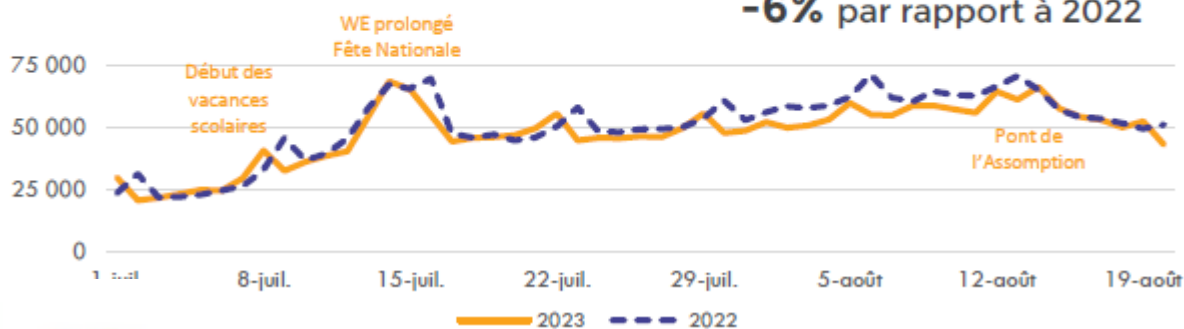
TOURISTES : chiffres clés

*Touriste : Non résidents de la Zone d'observation ayant effectué au moins 1 nuit en hébergement marchand ou on marchand

2,4 millions de nuitées

en hébergements marchands et non marchands
entre le 1^{er} juillet et le 20 août 2023

-6% par rapport à 2022



Source : Flux Vision Tourisme



La notion de nuitées prend ici en compte le tourisme en hébergements marchands (hôtels, campings, locations de vacances,...) et non marchands (famille, amis, résidences secondaires...)

Même si l'on constate un léger recul par rapport à 2022, l'année record en nombre de nuitées, la clientèle touristique était présente. Le volume des nuitées reste néanmoins élevé au regard de la saison 2019 car il représente +20%.

Sur les 15 communes de Destination Pornic, la ville de Pornic fait figure d'exception avec une hausse de +12% des nuitées par rapport à 2022.

Origine géographique de la clientèle en séjour

Stabilité des clientèles étrangères avec 13% de nuitées

Le top 3 des nationalités étrangères reste similaire à 2022 sur Destination Pornic.

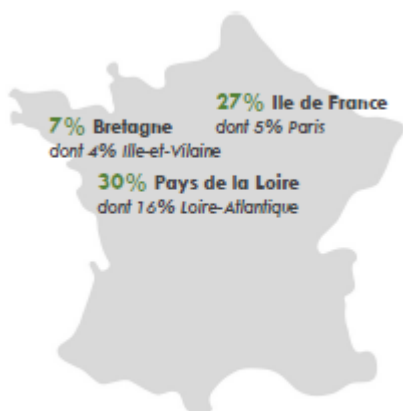
La clientèle allemande est un peu plus importante avec 2 points de + par rapport à l'an passé.

Sur la commune de Pornic la clientèle étrangère représente 14%. On remarque aussi une **plus forte croissance des séjours allemands avec 25% contre 20%** en 2022. On note un recul des nuitées Belges (16% en 2022) au profit de la clientèle britannique qui se place en 3^{ème} position avec 14% de nuitées.



13% Clientèle étrangère
(10% en 2019)

LA CLIENTELE FRANCAISE



87% Clientèle française

Pour les **87% de nuitées touristiques françaises**, les bassins de clientèles restent identiques à 2022 et à proportion égale pour les **Pays de La Loire (30%) et l'Île de France (27%)**. En revanche, la 3^{ème} place du podium se voit modifiée avec la présence de la région **Bretagne (7%)** en lieu et place du centre Val de Loire.

On constate aussi une différence pour Pornic avec en 3^{ème} position la région Hauts de France (7%) au lieu de la clientèle bretonne habituelle.

La fréquentation touristique sur Destination Pornic

Baisse de 15% des excursionnistes (visiteurs à la journée)



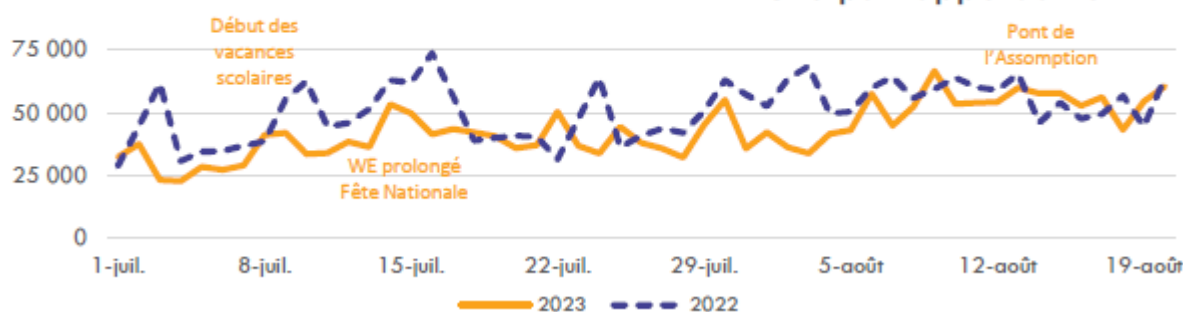
EXCURSIONNISTES : chiffres clés

***Excursionnistes** : Personne effectuant un déplacement de +2h sur la zone d'observation, pas de nuitée

En 2022 les week-ends étaient très marqués par des pics de fréquentation du fait d'une météo exceptionnelle tout au long de la saison qui avait favorisé le déplacement de la clientèle d'hyper proximité de moins de 50km.

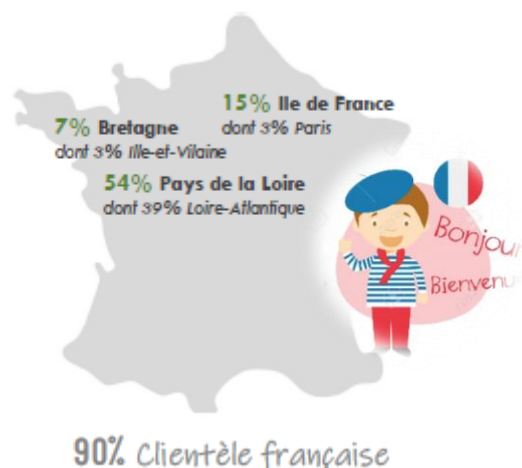
2,2 millions d'excursions
entre le 1^{er} juillet et le 20 août 2023

-15% par rapport à 2022



Source : Flux Vision Tourisme

2023, l'absence d'une météo clémente s'est de fait répercutée sur la venue de la clientèle ligérienne. Les habitants de Loire-Atlantique qui sont très « météo-réactifs », étaient moins nombreux à venir profiter du littoral (39% contre 42% en 2022). Ce qui représente une différence de **235 000 visiteurs en moins.**



10% Clientèle étrangère

Même TOP 3 des nationalités en 2022 et 2023 avec, en tête du podium, en clientèle fidèle les Allemands qui représentent 24% de la clientèle visiteurs journée.



Malgré cette baisse de 15% en 2023, le volume des excursionnistes reste supérieur à 2019 avec +5% sur Destination Pornic et +23% sur la commune de Pornic.

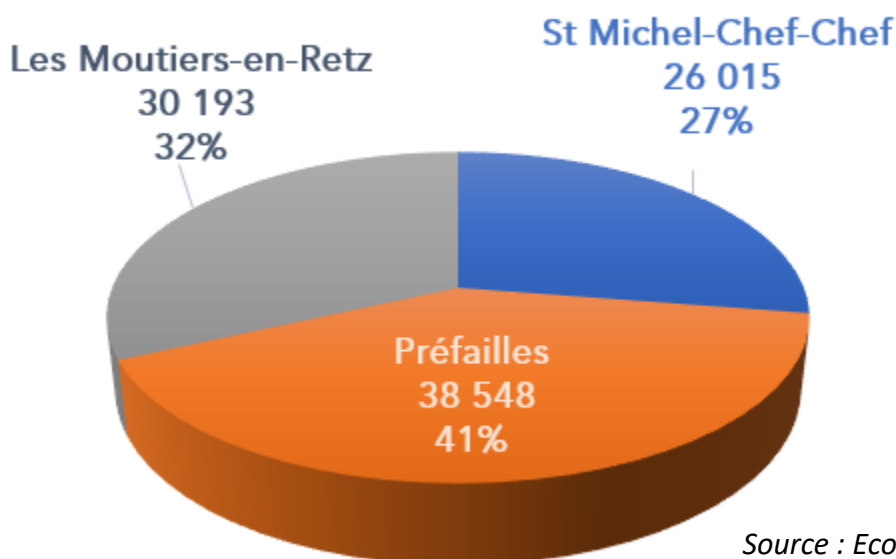
La fréquentation touristique sur Destination Pornic

Le vélotourisme

La Vélodyssée et Vélocéan sont les 2 grands itinéraires qui traversent Destination Pornic et 3 Eco-compteurs sont installés sur à Saint Michel-chef-Chef, Préfailles et les Moutiers-en-Retz pour comptabiliser la fréquentation.



Du 1er juillet au 31 août
94 750 passages à vélo



+10%

De passages sur notre territoire par rapport à 2022 (86 250)

Stabilité de la fréquentation sur le département de la Loire-Atlantique avec 320 850 passages totalisés sur l'ensemble des éco-compteurs.

8/13/15 août

Les jours les plus fréquentés de l'été, sur les 3 sites avec 2 970 passages

(En 2022 le 15 août avec 2 470 passages au total)

510

Moyenne journalière des passages vélos durant l'été

(+10% par rapport à 2022 avec 464 passages jour en moyenne)

En 2023, la plus belle progression est enregistrée sur la commune des Moutiers en Retz avec +39% de passages par rapport à la saison précédente (18 539). %. A contrario, l'itinéraire sur Saint Michel voit sa fréquentation baisser de 15% avec 29 840 passages enregistrés en 2022. Sur Préfailles le trafic vélotourisme se maintient avec +2% . Top 1 des Eco compteurs de la Loire Atlantique avec 38 500 passages en 2023

La fréquentation touristique

Dans nos 7 Offices de Tourisme :

(Pornic, La Bernerie-en-Retz, Les Moutiers-en-Retz, Villeneuve-en-retz, La Plaine-sur mer, Préfailles et Saint Michel-Chef)



La fréquentation dans nos offices de tourisme s'est vue accrue en juillet & août avec une clientèle qui était en recherche constante d'activités intérieures et des animations proposées sur le territoire.

Le Compteur d'entrées de l'Office de Tourisme de Pornic enregistre aussi une hausse de 7% avec 48 900 entrées contre 45 500 l'an passé.

Une fréquentation numérique en hausse avec 27% de visites en + sur notre site Internet et un total de 322 500 visiteurs soit + 17% par rapport à 2022.

1,3M pages vues (+18%)

Le Top 3 des rubriques consultées :

- Tout l'agenda (animations)
- Webcams touristiques
- Transports navettes estivales



Hausse de 1% des réservations.

Le panier moyen passe de 35,80€ en 2022 à 31,20€ soit moins 13% par rapport à l'an passé.

Grâce à l'élargissement de la gamme des produits boutiques avec une sélection d'articles locaux, la vente des produits est en progression de 29%. A contrario, les ventes de billetteries accusent un recul de 17% par rapport à 2022.

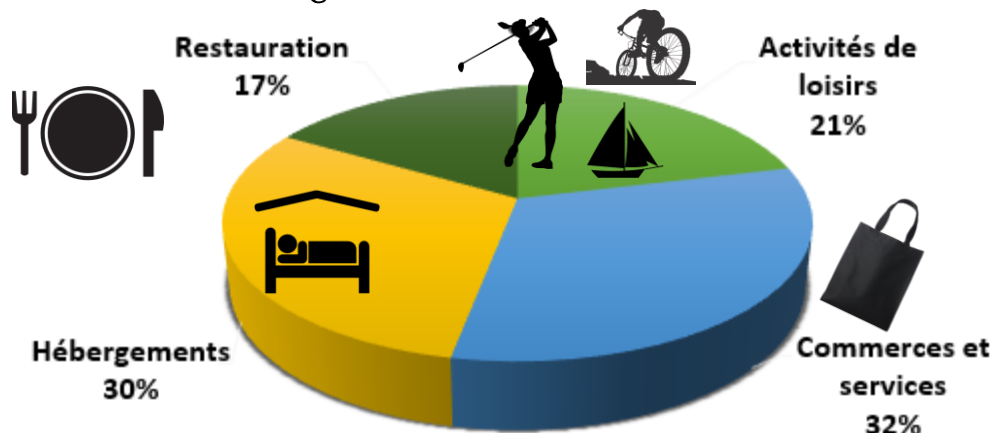
Si la majorité des ventes parcs de loisirs, visites artisanales, visites guidées augmentent, en revanche les activités nautiques et les traversées maritimes enregistrent une forte baisse du fait de la mauvaise météo et des annulations. Cette baisse d'activité (-55%) se répercute automatiquement sur le CA global.

Destination Pornic

La saison 2023 vue par les professionnels du territoire

Fin août le baromètre de conjoncture a été adressé à 600 professionnels.

L'analyse et la synthèse de l'Enquête porte sur les 22% de répondants professionnels de la restauration, de l'hébergement, des activités de loisirs et de commerçants.



UNE SAISON CONTRASTÉE MAIS GLOBALEMENT SATISFAISANTE SELON LES PROFESSIONNELS

72% des professionnels sont satisfaits de la fréquentation 2023
(Elle est très satisfaisante pour 32% et plutôt satisfaisante pour 40%)

→ 62% en juillet

→ 77% en août

Les hébergements tirent leur épingle du jeu avec des touristes qui ont répondu présents.

Les campings enregistrent un bon taux de remplissage sur le locatif avec des réservations qui étaient déjà bien engagées avant la saison. Ceux qui restent ouverts en septembre déclarent des réservations à la hausse sur ce début de mois.

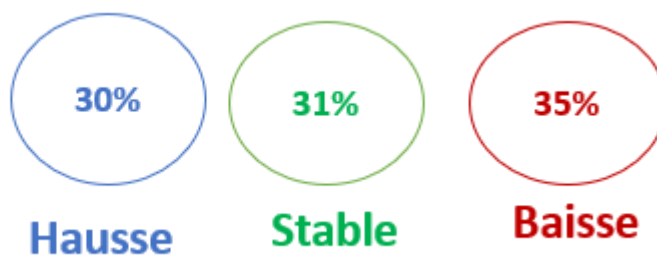
Pour les hôtels, la saison a été plus longue à démarrer avec un taux d'occupation satisfaisant sur les week-ends mais des disponibilités en semaine. Le mois d'août a été bon et les perspectives de septembre sont excellentes avec des demandes de dernière minute et des hôtels qui affichent complets.

Les chambres d'hôtes déclarent une bonne activité avec un très bon taux d'occupation.

Si le bilan est positif en terme de fréquentation pour les hébergeurs, ils s'accordent à dire que la consommation des clients est inférieure. Ils constatent tous des restrictions sur les services annexes bar, restauration et petit-déjeuner...

Destination Pornic

La saison 2023 vue par les professionnels du territoire



61% des répondants déclarent un chiffre d'affaires stable ou en progression par rapport à 2022.

La restauration:



Après une saison 2022 exceptionnelle pour les restaurateurs, 2023 est marqué par une **baisse d'environ 15%** sur juillet et août. La météo capricieuse n'a pas encouragé la venue des visiteurs à la journée qui habituellement consomment dans les restaurants. Quant aux touristes en séjour, ils étaient plus présents sur le service du midi mais moins nombreux le soir, préférant rester au chaud dans leurs hébergements...

Ajouté à cela, il ne faut pas oublier la **baisse du pouvoir d'achat** qui a aussi une incidence sur la consommation dans les restaurants avec un panier moyen en diminution.

La **petite restauration** quant à elle se porte bien, avec une activité en progression pour cette saison.

Les activités & loisirs :

Réservations, annulations, remboursements... La filière nautique n'a pas été épargnée cette saison ! Les aléas météorologiques ont directement impacté la pratique de cette activité avec une baisse conséquente par rapport à 2022



Les loueurs de vélos réalisent aussi une activité inférieure à l'an passé, surtout en juillet. La baisse du pouvoir d'achat conjuguée à une météo moins clémente pour la pratique du vélo se sont fait ressentir sur les locations.

Destination Pornic

La saison 2023 vue par les professionnels du territoire



Même si depuis quelques années on remarque un certain engouement pour la découverte du savoir faire artisanal ces visites ont encore plus été plébiscitées cette saison. Des entreprises familiales comme La savonnerie de Marcel, La Petite maison dans la prairie, La distillerie 168 ont connu une belle affluence de clientèle.

Très bonne progression aussi pour les visites guidées du château avec une hausse de 31% sur les réservations en ligne.

Le Golf, le petit train touristique, l'Escape Game ou encore le cinéma ont aussi réalisé une belle saison 2023.



Les producteurs locaux, les commerces de bouche, la petite et la grande distribution déclarent majoritairement une saison 2023 satisfaisante.

Les comportements clients qui ont marqué la saison 2023 :

- Diminution des dépenses 68,3% - (52,5% en 2022)
- Réservation de dernière minute 42,3% - (39,4% en 2022)
- Plus de courts séjours 30,8% - (22,2% en 2022)
- Négociation des prix 23,1% - (24,2% en 2022)
- Recherche de promotions 20,2% - (18,2% en 2022)

Les actions spécifiques de la saison 2023...

Un Office de Tourisme mobile



Du printemps à l'automne SAM, notre **Service d'Accueil Mobile**, sillonne les routes du territoire **Destination Pornic à la rencontre des visiteurs. Présent sur des lieux touristiques fréquentés** comme par exemple **La Pointe Saint Gildas, La RIA de Pornic, le marché de Tharon...** mais aussi sur des **lieux plus intimes et des évènements sur les communes du rétro-littoral, ce 8^{ème} Office de Tourisme Mobile a assuré 44 sorties sur juillet & août et renseigné plus de 1 700 personnes.**

Cet accueil de proximité a favorisé le partage d'expérience et d'échange avec les locaux et les touristes en allant au devant de ces clients qui ne poussent pas toujours les portes de nos Offices de Tourisme.

Une équipe saisonnière renforcée !



Le recrutement de 15 personnes sur nos 7 offices de Tourisme et l'accueil mobile a permis de consolider les effectifs saisonniers nécessaires du pôle accueil « Experts de la Destination Pornic ». La mise en place d'un **challenge mensuel sur les ventes Boutique/ Billetterie** dans nos 7 Offices de Tourisme a rencontré un franc succès auprès du personnel saisonnier.

Les heureux gagnants ont remporté des lots gracieusement offerts par les professionnels du territoire. Un grand merci aux partenaires parc de loisirs, activités ou bien restaurateurs qui ont répondu favorablement à nos demandes.

Les actions spécifiques de la saison 2023...



Un positionnement marketing bien défini

Itinéraires bis

Pour sortir des sentiers battus, tout au long de la saison nous avons partagé des idées de visites, balades inédites sur Destination Pornic. Retrouvez ces articles sur notre blog : www.pornic.com/itineraire-bis.html

Une newsletter Grand public est réalisée chaque mois pour assurer la promotion et la communication de ces circuits.

→ Envoyée à 14 000 contacts

→ Taux d'ouverture moyen de 35%

Et à venir...

« Instants Pro » mensuels : retrouvez la programmation sur :

<https://www.pornic.com/les-instants-pro.html>

Eductour professionnel en « Terrain Connu »



5 octobre 2023

Office de Tourisme Intercommunal de Pornic
Place de la Gare – 44211 PORNIC CEDEX
☎ +33(0) 2 40 82 04 40