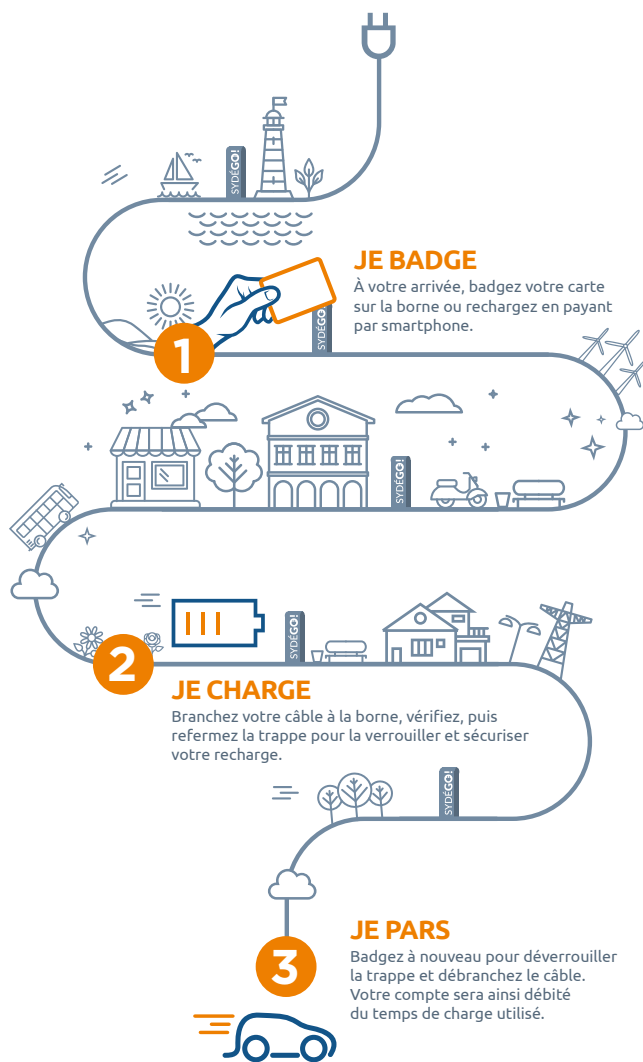


# RECHARGER SA BATTERIE? C'EST FACILE!



[www.sydego.fr](http://www.sydego.fr)

# SYDÉGO!

Les bornes de recharge électrique du SYDELA



SYDÉGO est le service public de recharge pour véhicules électriques et hybrides en Loire Atlantique.

Il offre à ses utilisateurs l'accès à plus de 350 points de charge dans 151 communes du département de Loire Atlantique.

**SYNDICAT DÉPARTEMENTAL D'ÉNERGIE  
DE LOIRE ATLANTIQUE (SYDELA)**

Bâtiment F - rue Roland GARROS  
Parc d'activités du Bois Cesbron - CS 60 125  
44 701 Orvault CEDEX 01  
T. 02 51 80 45 70  
[contacts@sydego.fr](mailto:contacts@sydego.fr) [www.sydego.fr](http://www.sydego.fr)

oxell@scdm.com RCS Nantes B 340 625 199 - Document et photos non contractuels. © Crédits iStock, Shutterstock - 01/2019.

# SYDÉGO!

Les bornes de recharge électrique du SYDELA



## LE SERVICE DE RECHARGE POUR VÉHICULES ÉLECTRIQUES EN LOIRE ATLANTIQUE

VERSION 2019

Opération réalisée avec le concours des investissements d'avenir de l'État, confiés à l'ADEME

SYDELA  
Loire-Atlantique

Région  
PAYS DE LA LOIRE

ADEME  
Agence de l'Environnement  
et de la Transition Énergétique



Des bornes de recharge  
TOUS LES 20 KM ?

## AVEC SYDÉGO! L'ÉLECTRIQUE N'EST PLUS UNE CONTRAINTE!



Avec votre carte SYDÉGO et les cartes partenaires, rechargez votre véhicule électrique ou votre vélo électrique

- En Loire Atlantique
- Sur des bornes normales tous les 20 km
- Sur des bornes rapides tous les 80 km
- Sur les réseaux partenaires et dans les départements voisins

Retrouver la liste des réseaux partenaires sur [www.sydego.fr](http://www.sydego.fr)

SYDELA  
Loire-Atlantique

Région  
PAYS DE LA LOIRE

ADEME  
Agence de l'Environnement  
et de la Transition Énergétique



# Accéder au service



[www.sydego.fr](http://www.sydego.fr)



- S'inscrire et suivre ses consommations
- Localiser les bornes
- Réserver une borne

## JE SUIS UN UTILISATEUR RÉCURRENT

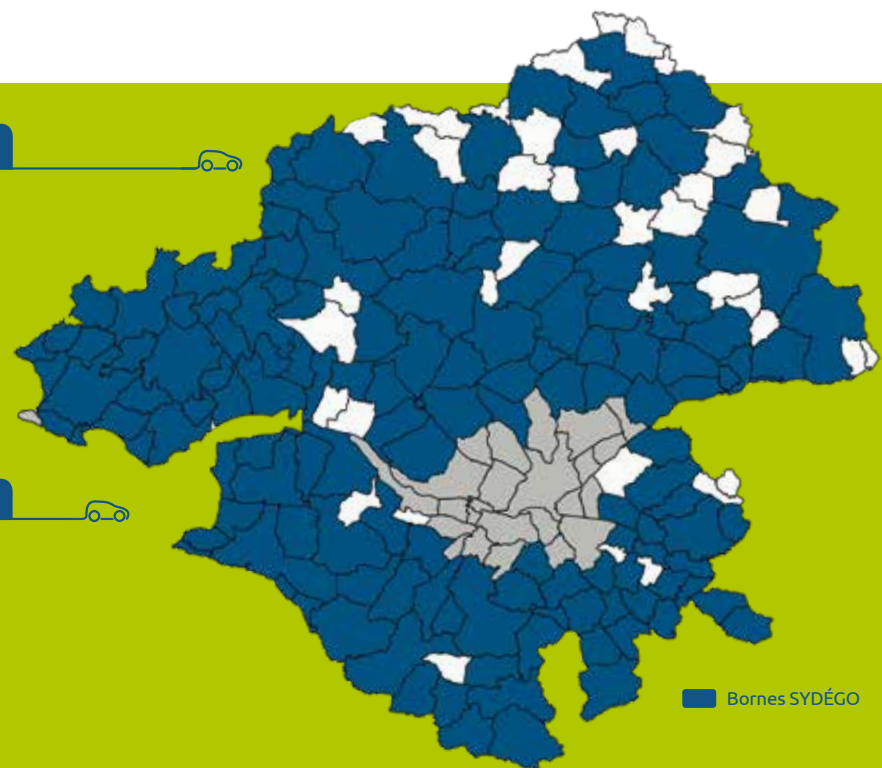
**1** Je m'inscris au service SYDÉGO et je me charge grâce à ma carte.

- Je m'inscris sur [www.sydego.fr](http://www.sydego.fr)
- Je reçois ma carte SYDÉGO par courrier
- Je crédite pour mon compte sur le site SYDEGO
- J'accède au service de recharge avec ma carte

## JE SUIS UN UTILISATEUR OCCASIONNEL

**2** Je me charge avec mon mobile

- Je scanne le QR code de la borne avec mon smartphone et j'accède à l'application webmobile SYDÉGO
- J'effectue mon paiement en ligne sur le site SYDEGO



**199** BORNES SUR **151** COMMUNES



SCANNEZ ET DÉCOUVREZ NOTRE VIDÉO

# Une tarification unique



DANS LES RÉGIONS PAYS DE LA LOIRE ET BRETAGNE  
(SAUF POUR LE DÉPARTEMENT DU 56)

➤ Une tarification au kWh pour une facturation plus équitable

EN CENTRE BOURG

À PROXIMITÉ DES VOIES RAPIDES



BORNE NORMALE

0,20€ kWh\*

+ 1€ par recharge pour les non-inscrits

➤ Regagner environ 100 km en 1h (prise Type 2)

➤ Pour se recharger lors d'une période de stationnement (durée limitée à 3 h 40)

BORNE RAPIDE

0,30€ kWh\*

+ 1€ par recharge pour les non-inscrits

➤ Regagner environ 100 km en 20mn

➤ Pour se recharger au cours d'un trajet (durée limitée à 1 h 15)



\* Pour les inscrits aux réseaux des syndicats d'énergies suivants : Côtes-d'Armor, Finistère, Ille-et-Vilaine, Loire Atlantique, Maine-et-Loire, Mayenne, Vendée et du Département de la Sarthe.

Pour les itinérants : hors coût éventuel de votre opérateur de mobilité.

AVEC SYDÉGO! L'électrique n'est plus une contrainte!

