



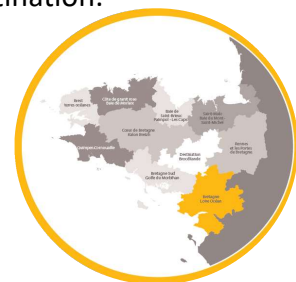
© LAMOUËUX Alexandre

De la stratégie de développement touristique au déploiement du plan d'actions 2019-2021: les actions de 2019

En 2019, les collectivités partenaires ont validé le plan d'actions 2019-2021 pour la Destination Bretagne Loire Océan. En juin dernier, Aurélie Martel a été recrutée sur le poste de Coordinatrice de la Destination. Son rôle est de:

- piloter la Destination (gouvernance, plan de financement...)
- mettre en œuvre les actions de la stratégie

Pour cette 1^{ère} année, **deux grands chantiers ont débuté**:



UN PROJET STRUCTURANT



Un projet structurant de développement touristique

Les enjeux pour les territoires fédérés sont de:

- développer un tourisme durable
- créer des expériences authentiques
- mieux mailler les territoires entre eux pour un meilleur équilibre des flux et des services touristiques
- élargir la saison touristique grâce à une offre variée

UNE ACTION COMMUNE



L'observation touristique

Les données « Flux Vision Tourisme » fournies par la téléphonie d'Orange visent à évaluer la fréquentation touristique et mieux comprendre d'où viennent les clients. Un marché a été conclu avec Orange Business Service sur 2 ans (2019 et 2020) afin de disposer de données sur la fréquentation, les déplacements et le profil des visiteurs à l'échelle de la Destination sur les périodes du 1^{er} avril au 30 septembre.

Le traitement et l'analyse de ces données ont été confiés à l'Office de Tourisme Intercommunal La Baule Presqu'île de Guérande.

Les chiffres clés de la Destination en 2019

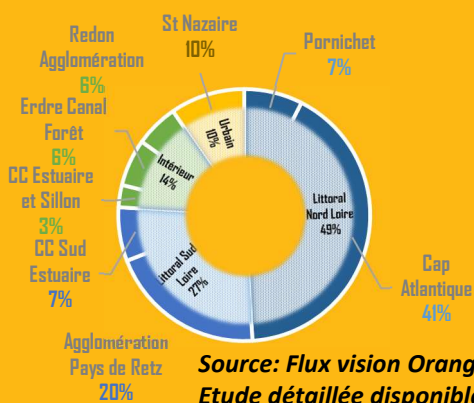


17 millions de nuitées touristiques
 53% des nuitées en été / 25 % des nuitées en mai et juin



19% de nuitées Allemandes
 (1^{ère} clientèle étrangère)

Répartition des nuitées:



Origine des Touristes étrangers en juillet et août:

Zone	Allemagne	Autriche	Royaume-Uni
Littoral Sud Loire:	20%	18%	16%
Littoral Nord Loire:	24%	12%	12%
Intérieur:	13%	17%	22%
Urbain:	17%	10%	9%

Source: Flux vision Orange 2019 – Traitement et analyse: Observatoire OTI La Baule Presqu'île de Guérande. Etude détaillée disponible sur demande.



UN PROJET EN LIEN AVEC LE POSITIONNEMENT STRATÉGIQUE

Le positionnement de la Destination:

- l'**EAU**, dénominateur commun des territoires: marais, littoral, fleuves, canaux et rivières
- les **SAVOIR-FAIRE** qui gravitent autour de l'eau
- les **ITINÉRAIRES** le long des voies d'eau

Le projet:

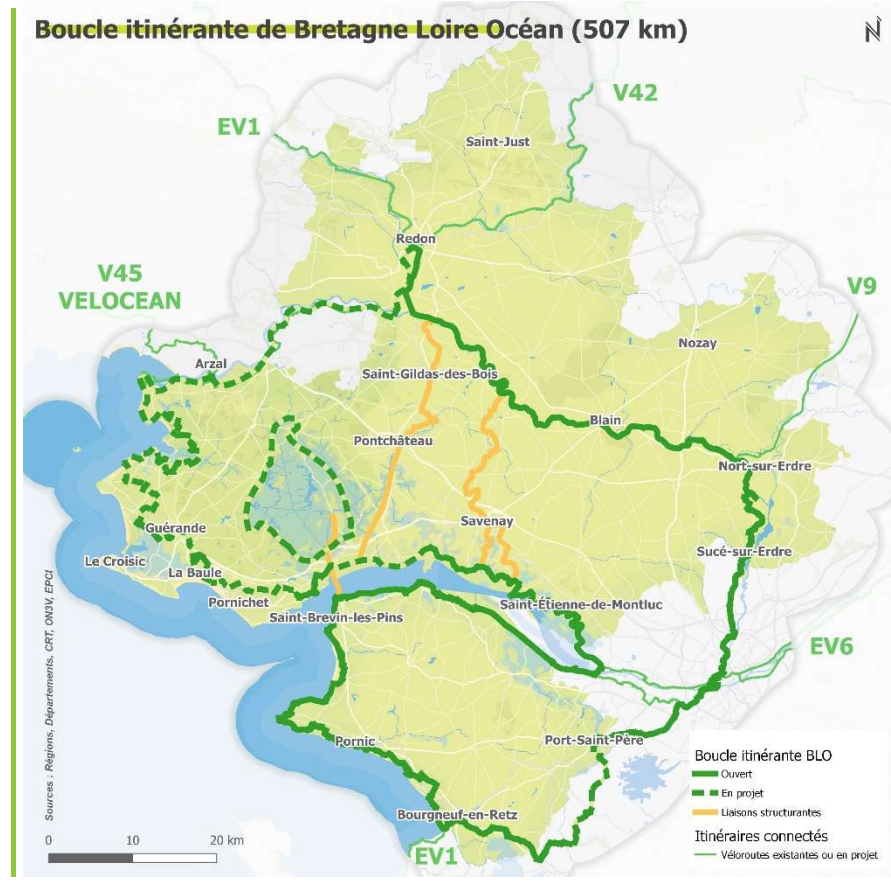
« Une boucle itinérante cyclable... »

Les composantes de la boucle itinérante:

- l'**itinéraire principal**: les itinéraires cyclables sont d'intérêts régionaux. Ils sont existants (Vélocyssée-EV1*, Loire à vélo-EV6*) et en projets (Vélocéan, Liaison Manche Océan-V42* et tour du PNR de Brière).
- les **liaisons structurantes cyclables**: elles constituent des infrastructures intéressantes pour la découverte des territoires et pour assurer le lien entre littoral et rétro-littoral.

*EV1 et EV6: itinéraires européens

*V42 et V45: itinéraires nationaux



Un contexte favorable

La France reste une destination très prisée pour les amateurs de tourisme à vélo, **seconde destination mondiale vélo** après l'Allemagne. Parmi eux, des français, mais également beaucoup de vélo-touristes étrangers venant d'Allemagne, de Suisse, des Pays-Bas, d'Angleterre voire des Etats-Unis ou d'Australie.

Le poids de l'itinérance dans l'économie touristique

En 2018, sur les Véloroutes-Voies Vertes de Bretagne, les **itinérants** représentent seulement **2% des usagers** (les balades loisirs sont prédominantes), les **¾ étant des cyclistes**. On observe cependant une **augmentation de 66%** de la pratique de l'itinérance en 5 ans. Les cyclistes itinérants parcourent en moyenne **520 km en 9 étapes**. En moyenne les **itinérants** à pied et à vélo dépensent **66 €/jour/personne**. Sur le tronçon Loire-Atlantique de la Vélocyssée- EV1 on estime à 25 000 € les retombées économiques du km en 2018!

Le profil des cyclistes* du tronçon Loire-Atlantique de la Vélocyssée en 2018

La composition: **70%** des cyclistes sont en couple ou famille.

Les origines: **8%** d'étrangers seulement contre 18 % sur le reste de l'itinéraire. Les étrangers sont principalement des itinérants.

Leurs activités: **67%** des cyclistes pratiquent au moins une activité. Les 3 principales activités pratiquées: visite de ville et village, baignade-plage et visite de site ou espace naturel.

(* Tous profils et usages confondus: touristes et excursionnistes en mode itinérance, sportif, utilitaire ou loisir)

Sources: « La fréquentation de la Vélocyssée en 2018 »

« ... à la rencontre des savoir-faire »

La découverte de nombreux métiers qui gravitent autour de l'eau permettront de singulariser notre itinéraire:



Savoir-faire liés à la **l'exploitation** : ostréiculteur, éleveur, paludier, pêcheur, spirulinier...

Savoir-faire liés à la **transformation** : charpentier marin, constructeur naval, éclusier, artisan de la chaume, vannier ...

Savoir-faire liés à au **bien-être**: thalassothérapie, sports nautiques...

Révéler les savoir-faire par leurs **contrastes** pour faire émerger la **complétude de l'offre touristique** de la Destination: eau salée/eau douce; artisanat/industrie; balnéaire/slow tourisme...

Et la suite ... en 2020...

LA STRUCTURATION DE LA BOUCLE ITINÉRANTE

DES ACTIONS COMMUNES

Accompagner le développement d'une offre de services:

- en lien avec la **pratique**. L'itinérant doit trouver facilement les services dont il a besoin: hébergement, restauration, aire de repos, loueur et réparateur de cycles, consignes à bagages...
- en lien avec la **découverte du territoire** pour un tourisme expérientiel: immersion dans les ambiances de la Destination: vallée de Vilaine, estuaire de la Loire, littoral, canal et un univers transversal: les marais

Les Collectivités partenaires se fédèrent, à l'échelle de la Destination, pour:

- diffuser un produit valorisant l'**offre culinaire**
- disposer de données sur la **fréquentation touristique** (année 2 Observation Touristique)
- monter en compétence sur les questions des **services innovants à l'itinérance**



Vos contacts

Coordnatrice de la Destination: Aurélie MARTEL – 07 86 10 99 76 – blo@redon-agglomeration.bzh

Les collectivités partenaires: REDON Agglomération / Communauté de Communes du Pays de Pontchâteau St Gildas des Bois / CARENE – Saint Nazaire Agglomération Tourisme / Office de Tourisme Intercommunal de la Baule Presqu'île de Guérande / Communauté de Communes Estuaire et Sillon / Office de Tourisme Erdre Canal Forêt / Communauté de Communes Sud Estuaire / Pornic Agglo