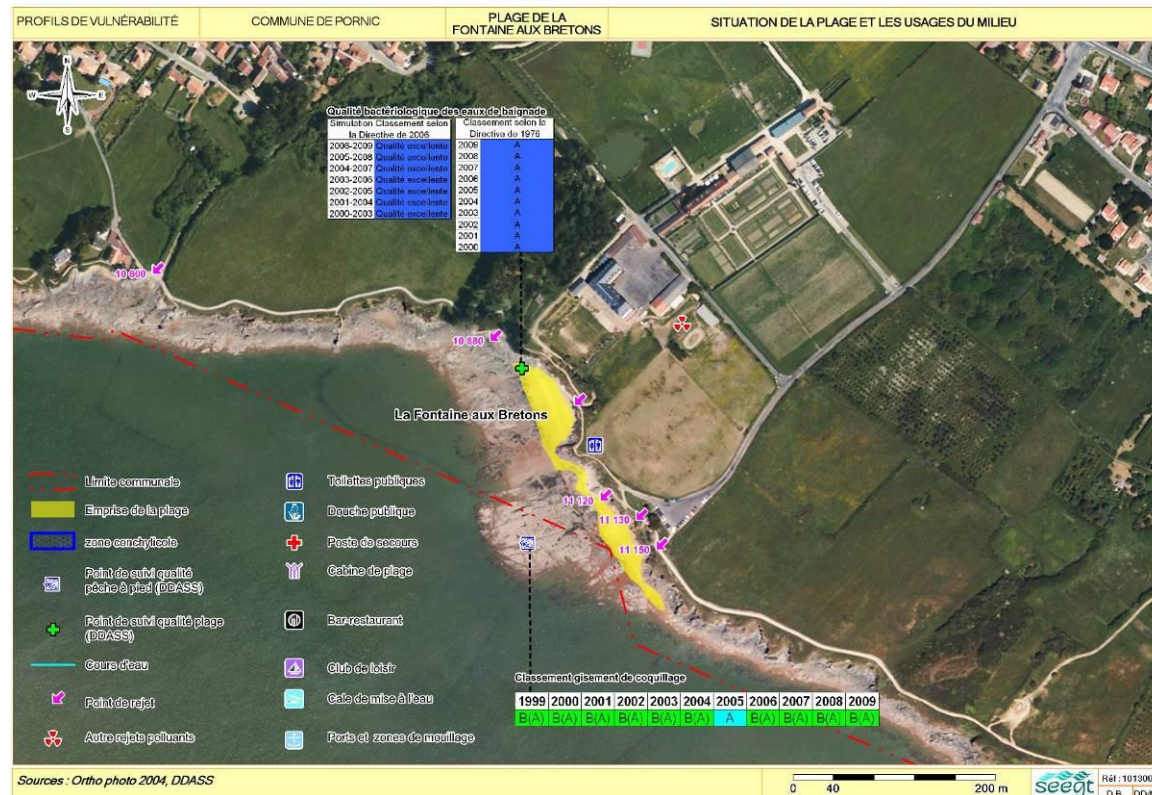


Description de la zone de baignade

- Nature : sable – rochers (estran)
- Longueur : 280 m
- Largeur : 150 m (plage et estran)
- Marnage moyen : 3,5 m
- Marnage maximum : 5 m
- Dates de la saison balnéaire : 15 juin – 15 septembre
- Localisation du point ARS : X : 265472 ; Y: 2242850 (Lambert II)
- Fréquentation maximale : 115 - 230 personnes
- Équipement : WC mobile, poubelles
- Accessibilité aux animaux : non
- Autres activités : absence
- Zone riveraine : littoral préservé – centre de vacances en amont de la plage
- Occupation du sol : bassin versant urbanisé à 15%
- Population permanente : 13 906 (sur la commune)
- Population estivale : 100 000 (sur la commune)



Qualité du milieu marin

Evolution du classement :

ANNEE	2012	2013	2014	2015
Classement selon directive de 1976	A	Caducue	Caducue	Caducue
Classement selon directive de 2006	Excellente qualité	Excellente qualité	Excellente qualité	Excellente qualité



La qualité de l'eau de la plage de la Fontaine aux Bretons est d'excellente qualité vis-à-vis de la baignade. Le classement est stable dans le temps et donc peu susceptible d'évoluer dans les prochaines années.

Potentiel de prolifération des macro-algues :

- Pas d'échouage d'algues vertes constaté sur la plage.

Potentiel de prolifération du phytoplancton :

- Pas de données sur la zone d'étude
- Points du suivi REPHY les plus proches : pointe Saint Gildas (28060025) et Noirmoutier (28061061)
- Résultats : espèce Alexandrium peu représentée ; Dynophysis et Pseudonitzschia fréquemment observées mais aucun dépassement des seuils de blooms (10⁶ cellules/L) pour ces espèces toxiques en 2008 – 2009.

Inventaire des sources potentielles de pollution

Assainissement des eaux usées (collectif)	Réseau séparatif à 100%
Eaux pluviales	Exutoires pluviaux débouchant sur la plage et à proximité Ecoulements en temps de pluie
Activités industrielles	Sans objet sur la zone d'étude
Agriculture	Sans objet sur la zone d'étude
Etablissements recevant du public	Espace équestre du Pays de Retz (écurie + pâturage de poneys et de moutons)
Autres sources diffuses	Animaux interdits sur la plage

Jour de fermeture pour pollution avérée en 2015 : aucun.

Caractérisation du risque

REJET A RISQUE		SITUATION A RISQUE		EVALUATION DU RISQUE	DUREE PROBABLE DE LA CONTAMINATION
LOCALISATION	FREQUENCE	CONDITIONS MARITIMES	FREQUENCE		
Exutoires pluviaux débouchant sur la plage	Temps de pluie	Toutes	60 jours / an	Fort (niveau 4/5)	6 heures
Animaux domestiques sur plage	Variable	Toutes (Flot en particulier)	-	Moyen (niveau 3/5)	6 heures

Plan d'actions (calendrier des actions prévues)

ACTIONS	DATE DE REALISATION
Fiabilisation du poste de refoulement de la Baie	2014
Contrôle et remise en conformité des branchements sur les réseaux eaux usées (EU) et eaux pluviales (EP) – En cours	En continu
Enquête sur la conformité du centre équestre	
Interdiction des chiens sur la plage (arrêté municipal du 1 ^{er} avril au 30 septembre)	2015

Gestion active de la qualité des eaux de baignade

- Suivi réglementaire de la qualité des eaux de baignade par l'ARS avec 10 prélèvements prévus pendant la saison balnéaire (du 1^{er} juin au 30 septembre)
- Mise en œuvre d'une procédure de fermeture préventive en cas de situation à risque, d'un suivi de la pollution et de ré-ouverture de la zone de baignade une fois le retour à la normale.
- Contact : mail : contact@pornic.fr ; numéro téléphone : 02.40.82.31.11

